

# Budget prévisionnel



## **Budget prévisionnel de Développement** de Janvier 2014 à Décembre 2014

Société TEST

24 cours de la brocante

BP 45

9999 HOUTSIPOUT

Tel :

Fax :

Email :

## Sommaire

Présentation	
Description .....	2
Autres informations .....	2
Budget prévisionnel annuel	
Exploitation - Compte de résultat détaillé .....	4
Comparaison avec l'exercice précédent .....	7
Seuil de rentabilité annuel .....	8
CAF et remboursement des emprunts .....	8
Bilan synthétique .....	9
Tableau de financement annuel .....	10
Cycle d'exploitation synthétique annuel .....	11
Etat de la trésorerie-Structure financière .....	12
Synthèse financière .....	12
Ratios de structure .....	13
Budget prévisionnel mensuel	
Compte de résultat détaillé mensuel .....	15
Exploitation - Ratios synthétiques .....	18
Compte de résultat détaillé mensuel cumulé .....	19
Tableau de financement mensuel .....	22
Etat de la trésorerie - Structure financière .....	23
Synthèse financière .....	23
Trésorerie synthétique mensuelle .....	24
Annexes	
Investissements .....	26
Amortissements .....	26
Financement des investissements .....	27
Remboursement des emprunts .....	27
Activité Négoce .....	29
Activité Production .....	30
Charges sensibles .....	34
Charges externes .....	34
Impôts et taxes .....	34
Charges de personnel .....	35

## AVERTISSEMENT

Le présent rapport de simulation constitue un outil d'aide à la gestion qui exploite des données et des réponses fournies par le chef d'entreprise sous sa responsabilité.

Notre cabinet, qui a mis tous les moyens nécessaires à la réalisation de la prestation ne supporte pas d'obligation de résultat.

Les projections réalisées n'ayant qu'une valeur indicative, nous ne garantissons pas qu'elles seront vérifiées sur la période analysée.

# Présentation

## Description

Raison sociale	Société TEST
Activité	Fabrication / Vente de tuteurs
Responsable	
Forme juridique	Société anonyme
Type juridique	Société
Statut fiscal	IS
Capital	1 200 000 francs
Adresse (Ligne 1)	24 cours de la brocante
Adresse (Ligne 2)	BP 45
Code postal / Ville	9999 HOUTSIPOUT
Pays	Belgique
Téléphone	
Télécopie	
No SIRET	
Code NAF	
Email	

## Autres informations

La SA Test souhaite se restructurer complètement dans les 2 ans qui viennent.

D'une part afin de dégager des marges plus importantes, ses produits principaux les tuteurs seront désormais entièrement fabriqués par la société et non plus seulement revendus.

D'autre part la société va étendre sa gamme de produits de jardinage de loisirs non seulement en fabriquant de nouveaux produits mais également en revendant.

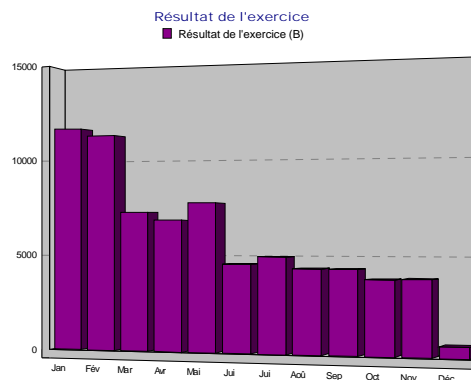
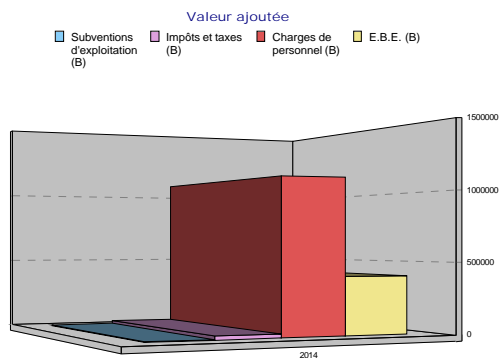
Le budget a pour objectif d'effectuer des prévisions sur les 12 mois à venir afin de rencontrer des partenaires financiers pour solutionner les problèmes de trésorerie.

## Budget annuel

# Exploitation - Compte de résultat détaillé

Désignation	2014
<b>Ventes de marchandises</b>	<b>91.471</b>
Achats effectués de marchandises	77.629
Stock initial de marchandises	
Stock final de marchandises	5.595
Achats consommés de marchandises	72.030
<b>Marge commerciale</b>	<b>19.441</b>
<b>Production vendue</b>	<b>2.347.704</b>
Encours final de production	138.728
Encours initial de production	144.827
Production stockée	-6.099
Production immobilisée	
<b>Production réelle</b>	<b>2.341.605</b>
Achats effectués de matières premières	533.196
Stock initial de matières premières	23.173
Stock final de matières premières	35.317
Achats consommés de matières premières	521.026
<b>Marge sur production</b>	<b>1.820.579</b>
Ventes + Production	<b>2.433.076</b>
Achats consommés	593.056
<b>Marge globale</b>	<b>1.840.020</b>
<b>Consommations intermédiaires</b>	<b>327.566</b>
Fournitures consommables	33.081
<i>Eau, gaz, chauffage</i>	4.573
<i>Electricité</i>	6.098
<i>Carburant</i>	9.147
<i>Produits d'entretien</i>	2.134
<i>Petit outillage</i>	6.860
<i>Fournitures de bureau</i>	4.269
<b>Services extérieurs</b>	<b>294.485</b>
<i>Loyer de crédit-bail</i>	22.872
<i>Sous traitance générale</i>	3.811
<i>Locations immobilières</i>	27.441
<i>Locations mobilières</i>	2.287
<i>Entretien et réparations</i>	5.667
<i>Maintenance</i>	6.098
<i>Assurances</i>	9.147
<i>Documentation</i>	991
<i>Personnel extérieur</i>	3.811
<i>Honoraires expert comptable</i>	4.573
<i>Honoraires Commissaires aux comptes</i>	7.622
<i>Honoraires juridiques</i>	2.744
<i>Publicité lancement nouveaux produits</i>	15.245
<i>Autres publicité</i>	121.959
<i>Transport</i>	6.098
<i>Déplacements</i>	11.434
<i>Missions</i>	3.811
<i>Réceptions</i>	7.622
<i>Affranchissements</i>	3.811
<i>Téléphone</i>	24.392
<i>Services bancaires</i>	3.049
<b>Valeur ajoutée</b>	<b>1.512.454</b>
Subventions d'exploitation	4.573
<i>Rbt formation</i>	4.573
Impôts et taxes	26.221
Charges de personnel	1.082.661
Salaires bruts	782.252
<i>Charges à payer</i>	12.196
<i>OS : Charges à payer</i>	5.336
<b>DIRECTION ET ADMINISTRATIFS</b>	<b>262.148</b>

Désignation	2014
<i>Direction</i>	73.176
<i>Encadrement</i>	151.938
<i>Administratif</i>	37.034
<b>COMMERCIAUX</b>	<b>105.648</b>
<i>Commerciaux tuteurs et grillage</i>	105.648
<b>PRODUCTION</b>	<b>396.924</b>
<i>Qualification supérieure</i>	43.896
<i>Qualification normale</i>	32.928
<i>Non qualifié</i>	320.100
Charges sociales patronales	291.263
<b>DIRECTION ET ADMINISTRATIFS</b>	<b>90.227</b>
<i>Direction</i>	14.640
<i>Encadrement</i>	60.778
<i>Administratif</i>	14.809
<b>COMMERCIAUX</b>	<b>42.264</b>
<i>Commerciaux tuteurs et grillage</i>	42.264
<b>PRODUCTION</b>	<b>158.772</b>
<i>Qualification supérieure</i>	17.556
<i>Qualification normale</i>	13.176
<i>Non qualifié</i>	128.040
Rémunération Dirigeant	
Charges sociales Dirigeant	
Autres charges de personnel	9.146
<b>Excédent brut d'exploitation</b>	<b>408.145</b>
Reprises sur provisions + transferts de charges	15.245
Autres produits	2.287
Autres charges	762
Dotations aux amortissements	233.052
Dotations aux provisions	45.735
<b>Résultat d'exploitation</b>	<b>146.128</b>
Produits financiers	317
<i>Placements</i>	88
<i>Revenu titres immobilisé</i>	229
Charges financières	39.349
<i>Intérêts sur comptes courants</i>	5.208
<i>Intérêts sur emprunts</i>	23.098
<i>Agios bancaires</i>	9.519
<i>Escomptes accordées</i>	1.524
<b>Résultat financier</b>	<b>-39.032</b>
<b>Résultat courant</b>	<b>107.096</b>
Produits exceptionnels	7.622
<i>Reprises sur provisions des risques et charges</i>	3.811
<i>Produits sur exercices antérieurs</i>	3.811
Charges exceptionnelles	8.537
<i>Dotations aux provisions des risques et charges</i>	7.622
<i>Amendes code de la route</i>	915
<b>Résultat exceptionnel</b>	<b>-915</b>
Participation des salariés	
Impôt société	34.801
<b>Résultat de l'exercice</b>	<b>71.380</b>
Capacité d'autofinancement	<b>353.978</b>



Compte tenu d'un chiffre d'affaires prévisionnel de 2.433.076 euros en 2014, le résultat de l'exercice est bénéficiaire de 71.380 euros.

La capacité d'autofinancement ressort à 353.978 euros.

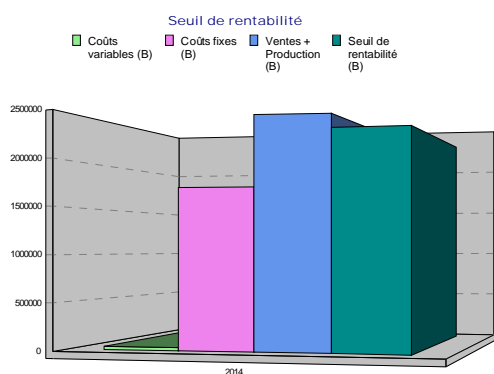


## Comparaison avec l'exercice précédent

Désignation	2014			
	N-1 Balance	Budget	Ecart	Ecart %
<b>Ventes + Production</b>	<b>1.269.900</b>	<b>2.433.076</b>	<b>-1.163.176</b>	<b>-47,81%</b>
Achats consommés	343.849	593.056	-249.207	-42,02%
<b>Marge globale</b>	<b>926.051</b>	<b>1.840.020</b>	<b>-913.969</b>	<b>-49,67%</b>
en % du CA	<b>72,92%</b>	<b>75,63%</b>	<b>-2,71%</b>	<b>-3,58%</b>
<b>Consommations intermédiaires</b>	<b>220.214</b>	<b>327.566</b>	<b>-107.352</b>	<b>-32,77%</b>
en % du CA	17,34%	13,46%	3,88%	28,83%
Fournitures consommables	29.881	33.081	-3.200	-9,67%
en % du CA	2,35%	1,36%	0,99%	72,79%
Services extérieurs	190.333	294.485	-104.152	-35,37%
en % du CA	14,99%	12,10%	2,89%	23,88%
<b>Valeur ajoutée</b>	<b>705.837</b>	<b>1.512.454</b>	<b>-806.617</b>	<b>-53,33%</b>
en % du CA	<b>55,58%</b>	<b>62,16%</b>	<b>-6,58%</b>	<b>-10,59%</b>
Subventions d'exploitation	2.287	4.573	-2.286	-49,99%
en % du CA	0,18%	0,19%	-0,01%	-5,26%
Impôts et taxes	19.209	26.221	-7.012	-26,74%
en % du CA	1,51%	1,08%	0,43%	39,81%
Charges de personnel	602.633	1.082.661	-480.028	-44,34%
en % du CA	47,46%	44,50%	2,96%	6,65%
<b>Excédent brut d'exploitation</b>	<b>86.282</b>	<b>408.145</b>	<b>-321.863</b>	<b>-78,86%</b>
en % du CA	6,79%	16,77%	-9,98%	-59,51%
Reprises sur provisions + transferts de charge		15.245	-15.245	-100,00%
Autres produits	1.829	2.287	-458	-20,03%
Autres charges	915	762	153	20,08%
Dotations aux amortissements		233.052	-233.052	-100,00%
en % du CA		9,58%	-9,58%	-100,00%
Dotations aux provisions	22.867	45.735	-22.868	-50,00%
<b>Résultat d'exploitation</b>	<b>64.329</b>	<b>146.128</b>	<b>-81.799</b>	<b>-55,98%</b>
en % du CA	5,07%	6,01%	-0,94%	-15,64%
Produits financiers	206	317	-111	-35,02%
Charges financières	39.332	39.349	-17	-0,04%
<b>Résultat financier</b>	<b>-39.126</b>	<b>-39.032</b>	<b>-94</b>	<b>-0,24%</b>
<b>Résultat courant</b>	<b>25.203</b>	<b>107.096</b>	<b>-81.893</b>	<b>-76,47%</b>
Produits exceptionnels	3.049	7.622	-4.573	-60,00%
Charges exceptionnelles	305	8.537	-8.232	-96,43%
<b>Résultat exceptionnel</b>	<b>2.744</b>	<b>-915</b>	<b>3.659</b>	<b>399,89%</b>
en % du CA	0,22%	-0,04%	0,26%	650,00%
Participation des salariés				
Impôt société		34.801	-34.801	-100,00%
<b>Résultat de l'exercice</b>	<b>27.947</b>	<b>71.380</b>	<b>-43.433</b>	<b>-60,85%</b>
en % du CA	<b>2,20%</b>	<b>2,93%</b>	<b>-0,73%</b>	<b>-24,91%</b>
Capacité d'autofinancement	4,00%	14,55%	-10,55%	-72,51%
en % du CA	<b>50.814</b>	<b>353.978</b>	<b>-303.164</b>	<b>-85,64%</b>

# Seuil de rentabilité annuel

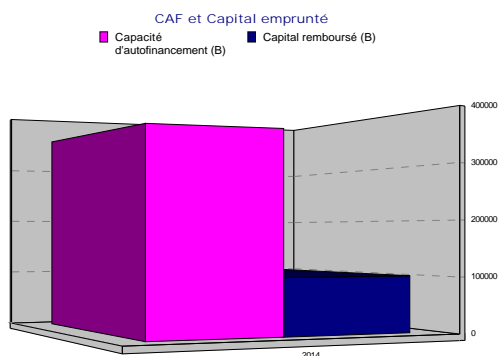
Désignation	2014
Ventes + Production	2.433.076
(%)	100,00%
Achats consommés	593.056
(%)	24,37%
Coûts variables	36.972
(%)	1,52%
Coûts fixes	1.695.952
(%)	69,70%
Résultat courant avec impôt	107.096
(%)	4,40%
<b>Seuil de rentabilité</b>	<b>2.288.558</b>
(%)	<b>94,06%</b>
Ecart de faisabilité	144.518
(%)	5,94%



Le seuil de rentabilité pour l'exercice est de 2.288.558 euros et l'écart de faisabilité pour l'exercice est de 144.518 euros.

# CAF et remboursement des emprunts

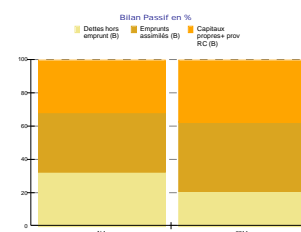
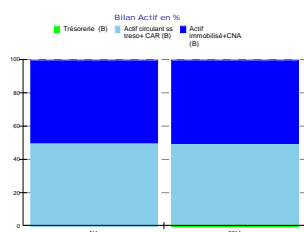
CAF méthode additive	
	Budget 2014
Résultat de l'exercice	71.380
DAP (exploitation)	278.787
Reprises sur provisions (exploitation)	
Dotations aux provisions (exceptionnel)	7.622
Reprises sur provisions (exceptionnel)	3.811
Subventions rattachées au résultat	
Cessions d'immobilisations	
VNC des immobilisations cédées	
Capacité d'autofinancement	353.978
CAF en % du CA	14,55%



Capacité à rembourser les emprunts	
	Budget 2014
Capacité d'autofinancement	353.978
Capital remboursé	100.979

# Bilan synthétique

Désignation	N-1	2014
<b>Actif</b>		
Capital souscrit non appelé		15.245
<b>Actif immobilisé</b>		
Immobilisations	960.428	1.263.040
- Amortissements / Provisions	437.528	667.531
	522.900	595.509
<b>Actif circulant</b>		
Stocks et en-cours	168.000	179.640
- Provisions sur stocks et en-cours		
Avances et acomptes versés		30.492
Créances clients	381.123	440.203
- Provisions des créances clients	9.149	54.884
Autres créances	12.195	9.721
Disponibilités		17.436
- Provisions des V.M.P.	22.867	22.867
Charges constatées d'avance		
	529.302	599.741
Charges a répartir		12.196
<b>Total de l'actif</b>	<b>1.052.202</b>	<b>1.222.691</b>
<b>Passif</b>		
<b>Capitaux propres</b>		
Capital	221.051	266.786
Réserves et R.A.N.	105.952	105.952
Résultat de l'exercice		71.380
Subventions d'investissements	2.287	2.287
	329.290	446.405
Provisions pour risques et charges	3.811	7.622
<b>Dettes</b>		
Emprunts et dettes assimilés	373.805	510.214
Avances et acomptes reçus		
Dettes fournisseurs	228.674	115.199
Dettes fiscales et sociales	110.525	106.786
Dettes sur immobilisations	4.573	36.466
Autres dettes	1.524	-1
Produits constatés d'avance		
	719.101	768.664
<b>Total du passif</b>	<b>1.052.202</b>	<b>1.222.691</b>



De nouveaux investissements en immobilisations ont été prévus à hauteur de 302.612 euros.  
 Les investissements sont financés à hauteur de 68.602 euros par des fonds propres et à hauteur de 213.429 euros par des fonds bancaires.

# Tableau de financement annuel

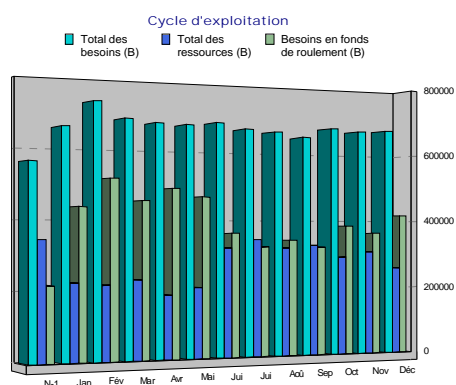
Désignation	2014
<b>Ressources</b>	
<b>Capitaux propres</b>	
Capital	45.735
Comptes courants	28.075
Primes et subventions	
	<b>73.810</b>
<b>Capitaux empruntés</b>	
Organismes financiers	213.429
<b>Autres financements</b>	
Réserves de participation	
Cessions d'immobilisations	
Remboursement d'immobilisations financières	
<b>Capacité d'autofinancement</b>	<b>353.978</b>
<b>Total des ressources</b>	<b>641.217</b>
<b>Emplois</b>	
<b>Acquisitions</b>	
Immobilisations incorporelles	30.490
Immobilisations corporelles	272.122
Immobilisations financières	
	<b>302.612</b>
<b>Charges à répartir</b>	<b>15.245</b>
<b>Remboursements</b>	
Echéances d'emprunts	100.979
Remboursements de comptes courants	
Débloquages de participation	
	<b>100.979</b>
Dividendes distribués	
<b>Total des emplois</b>	<b>418.836</b>
<b>Variation FR</b>	<b>222.381</b>

Ratios d'autonomie financière	
Capitaux propres / Dettes financières (hors cbc)	Budget 2014 0,90

Le ratio d'autonomie financière est de 0,90.  
Les sources professionnelles du milieu bancaire préconisent un ratio supérieur à 1.

# Cycle d'exploitation synthétique annuel

Désignation	N-1	2014
<b>Besoins</b>		
Stocks de marchandises		5.595
Stocks de matières premières	23.173	35.317
En-cours de production et produits finis	144.827	138.728
Avances et acomptes versés		30.492
Créances clients	381.123	440.203
Autres créances	12.195	24.966
Charges constatées d'avance		
<b>Besoins d'exploitation</b>	<b>561.318</b>	<b>675.301</b>
<b>Besoins hors exploitation</b>		<b>82</b>
<b>Total des besoins</b>	<b>561.318</b>	<b>675.383</b>
<b>Ressources</b>		
Avances et acomptes reçus		
Dettes fournisseurs	228.674	115.199
Dettes fiscales et sociales	110.525	106.786
Autres dettes	1.524	
Produits constatés d'avance		
<b>Ressources d'exploitation</b>	<b>340.723</b>	<b>221.985</b>
<b>Ressources hors exploitation</b>	<b>4.573</b>	<b>36.465</b>
<b>Total des ressources</b>	<b>345.296</b>	<b>258.450</b>
<b>B.F.R.</b>	<b>216.022</b>	<b>416.933</b>

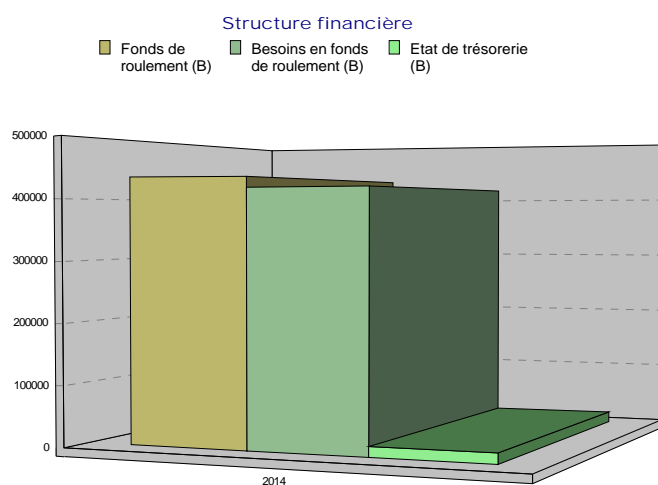


## BFR exploitation/hors exploitation

	Budget 2014
Besoins d'exploitation	675.301
Ressources d'exploitation	221.985
<b>BFR lié à l'exploitation</b>	<b>453.316</b>
Besoins hors exploitation	82
Ressources hors exploitation	36.465
<b>BFR hors exploitation</b>	<b>-36.383</b>

Le besoin en fonds de roulement s'élève à 416.933 euros en 2014, compte tenu d'un besoin en fonds de roulement lié à l'exploitation de 453.316 euros et d'une ressource en fonds de roulement hors exploitation de 36.383 euros.

# Etat de la trésorerie-Structure financière



Désignation	N-1	2014
Ressources permanentes	1.172.334	1.813.551
Emplois fixes	960.428	1.379.264
<b>Fonds de roulement</b>	<b>211.906</b>	<b>434.287</b>
Besoins	561.318	675.383
Ressources	345.296	258.450
<b>Besoins en fonds de roulement</b>	<b>216.022</b>	<b>416.933</b>
<b>Trésorerie</b>	<b>-4.116</b>	<b>17.354</b>
Effets escomptés non échus		

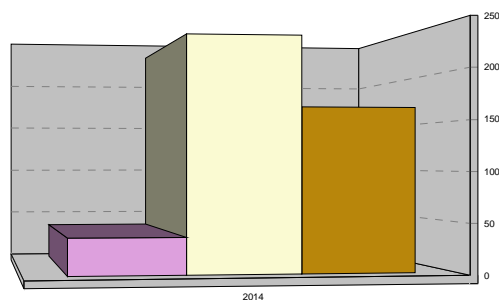
Le fonds de roulement en fin d'exercice 2014 est d'un montant de 434.287 euros. le besoin en fonds de roulement qui s'élève à 416.933 euros. La trésorerie de fin d'exercice s'élève ainsi par différence à 17.354 euros.

# Ratios de structure

Désignation	2014
<b>Rotation des stocks (jours)</b>	<b>23</b>
<u>Stocks moyens x nb jours de l'exercice</u> Achats consommés HT	
<b>Rotation des encours de production (jours)</b>	<b>21</b>
<u>Encours moyens x nb jours de l'exercice</u> Production vendue HT	
<b>Crédit clients (jours)</b>	<b>54</b>
<u>Créances clients x nb jours de l'exercice</u> Chiffre d'affaires TTC	
<b>Crédit fournisseurs (jours)</b>	<b>38</b>
<u>Dettes fournisseurs x nb jours de l'exercice</u> Achats effectués TTC	
<b>Autonomie globale à long terme (%)</b>	<b>36,51%</b>
<u>Capitaux propres</u> Total du passif	
<b>Solvabilité à moyen terme (%)</b>	<b>232,05%</b>
<u>Actif circulant</u> Dettes C.T. hors emprunts et cptes courants	
<b>Solvabilité à court terme (%)</b>	<b>162,55%</b>
<u>Créances et disponibilités</u> Dettes C.T. hors emprunts et cptes courants	
<b>Taux d'endettement (%)</b>	<b>90,08%</b>
<u>Emprunts</u> Capitaux propres	
<b>Capacité de remboursement des emprunts (année)</b>	
<u>Emprunts</u> Capacité d'autofinancement	

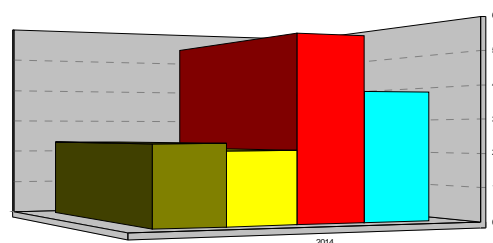
Autonomie et solvabilité

■ Autonomie globale à long terme (%) (B)  
■ Solvabilité à moyen terme (%) (B)  
■ Solvabilité à court terme (%) (B)



Délais stocks et règlements

■ Rotation des stocks (B)  
■ Rotation des encours et produits finis (B)  
■ Crédit clients (B)  
■ Crédit fournisseurs (B)



## Budget mensuel



## Compte de résultat détaillé mensuel

Désignation	Jan 2014	Fév 2014	Mar 2014	Avr 2014	Mai 2014	Jui 2014	Jui 2014	Aoû 2014	Sep 2014	Oct 2014	Nov 2014	Déc 2014	Total
<b>Ventes de marchandises</b>	<b>3.658</b>	<b>3.658</b>	<b>3.658</b>	<b>9.147</b>	<b>13.721</b>	<b>13.721</b>	<b>13.721</b>	<b>9.147</b>	<b>7.318</b>	<b>4.574</b>	<b>4.574</b>	<b>4.574</b>	<b>91.471</b>
Achats effectués de marchandises	6.025	1.477	36.908	3.691	3.691	3.691	3.691	3.691	3.691	3.691	3.691	3.691	77.629
Stock initial de marchandises		3.145	1.742	35.770	32.258	25.144	18.030	10.916	7.404	5.332	5.421	5.510	
Stock final de marchandises	3.145	1.742	35.770	32.258	25.144	18.030	10.916	7.404	5.332	5.421	5.510	5.595	5.595
Achats consommés de marchandises	2.880	2.880	2.880	7.203	10.805	10.805	10.805	7.203	5.763	3.602	3.602	3.602	72.030
<b>Marge commerciale</b>	<b>778</b>	<b>778</b>	<b>778</b>	<b>1.944</b>	<b>2.916</b>	<b>2.916</b>	<b>2.916</b>	<b>1.944</b>	<b>1.555</b>	<b>972</b>	<b>972</b>	<b>972</b>	<b>19.441</b>
<b>Production vendue</b>	<b>195.642</b>	<b>195.642</b>	<b>195.642</b>	<b>195.642</b>	<b>195.642</b>	<b>195.642</b>	<b>195.642</b>	<b>195.642</b>	<b>195.642</b>	<b>195.642</b>	<b>195.642</b>	<b>195.642</b>	<b>2.347.704</b>
Encours final de production	144.319	143.810	143.303	142.793	142.287	141.777	141.270	140.760	140.254	139.746	139.237	138.728	138.728
Encours initial de production	144.827	144.319	143.810	143.303	142.793	142.287	141.777	141.270	140.760	140.254	139.746	139.237	144.827
Production stockée	-508	-509	-507	-510	-506	-510	-507	-510	-506	-508	-509	-509	-6.099
Production immobilisée													
<b>Production réelle</b>	<b>195.134</b>	<b>195.133</b>	<b>195.135</b>	<b>195.132</b>	<b>195.136</b>	<b>195.132</b>	<b>195.135</b>	<b>195.132</b>	<b>195.136</b>	<b>195.134</b>	<b>195.133</b>	<b>195.133</b>	<b>2.341.605</b>
Achats effectués de matières premières	40.579	48.441	40.579	47.979	40.579	48.441	40.579	47.979	40.579	48.441	40.579	48.441	533.196
Stock initial de matières premières	23.173	20.334	25.356	22.515	27.076	24.235	29.259	26.418	30.980	28.139	33.160	30.322	23.173
Stock final de matières premières	20.334	25.356	22.515	27.076	24.235	29.259	26.418	30.980	28.139	33.160	30.322	35.317	35.317
Achats consommés de matières premières	43.418	43.419	43.420	43.418	43.420	43.417	43.420	43.417	43.420	43.420	43.417	43.420	521.026
<b>Marge sur production</b>	<b>151.716</b>	<b>151.714</b>	<b>151.715</b>	<b>151.714</b>	<b>151.716</b>	<b>151.715</b>	<b>151.715</b>	<b>151.715</b>	<b>151.716</b>	<b>151.714</b>	<b>151.716</b>	<b>151.713</b>	<b>1.820.579</b>
Ventes + Production	<b>198.792</b>	<b>198.791</b>	<b>198.793</b>	<b>204.279</b>	<b>208.857</b>	<b>208.853</b>	<b>208.856</b>	<b>204.279</b>	<b>202.454</b>	<b>199.708</b>	<b>199.707</b>	<b>199.707</b>	<b>2.433.076</b>
Achats consommés	46.298	46.299	46.300	50.621	54.225	54.222	54.225	50.620	49.183	47.022	47.019	47.022	593.056
<b>Marge globale</b>	<b>152.494</b>	<b>152.492</b>	<b>152.493</b>	<b>153.658</b>	<b>154.632</b>	<b>154.631</b>	<b>154.631</b>	<b>153.659</b>	<b>153.271</b>	<b>152.686</b>	<b>152.688</b>	<b>152.685</b>	<b>1.840.020</b>
<b>Consommations intermédiaires</b>	<b>27.299</b>	<b>27.299</b>	<b>27.299</b>	<b>27.299</b>	<b>27.299</b>	<b>27.299</b>	<b>27.299</b>	<b>27.299</b>	<b>27.299</b>	<b>27.299</b>	<b>27.299</b>	<b>27.277</b>	<b>327.566</b>
Fournitures consommables	2.757	2.757	2.757	2.757	2.757	2.757	2.757	2.757	2.757	2.757	2.757	2.754	33.081
Eau, gaz, chauffage	381	381	381	381	381	381	381	381	381	381	381	382	4.573
Electricité	508	508	508	508	508	508	508	508	508	508	508	510	6.098
Carburant	762	762	762	762	762	762	762	762	762	762	762	765	9.147
Produits d'entretien	178	178	178	178	178	178	178	178	178	178	178	176	2.134
Petit outillage	572	572	572	572	572	572	572	572	572	572	572	568	6.860
Fournitures de bureau	356	356	356	356	356	356	356	356	356	356	356	353	4.269
Services extérieurs	24.542	24.542	24.542	24.542	24.542	24.542	24.542	24.542	24.542	24.542	24.542	24.523	294.485
Loyer de crédit-bail	1.906	1.906	1.906	1.906	1.906	1.906	1.906	1.906	1.906	1.906	1.906	1.906	22.872
Sous traitance générale	318	318	318	318	318	318	318	318	318	318	318	313	3.811
Locations immobilières	2.287	2.287	2.287	2.287	2.287	2.287	2.287	2.287	2.287	2.287	2.287	2.284	27.441
Locations mobilières	191	191	191	191	191	191	191	191	191	191	191	186	2.287
Entretien et réparations	472	472	472	472	472	472	472	472	472	472	472	475	5.667
Maintenance	508	508	508	508	508	508	508	508	508	508	508	510	6.098
Assurances	762	762	762	762	762	762	762	762	762	762	762	765	9.147
Documentation	83	83	83	83	83	83	83	83	83	83	83	78	991
Personnel extérieur	318	318	318	318	318	318	318	318	318	318	318	313	3.811
Honoraires expert comptable	381	381	381	381	381	381	381	381	381	381	381	382	4.573
Honoraires Commissaires aux comptes	635	635	635	635	635	635	635	635	635	635	635	637	7.622
Honoraires juridiques	229	229	229	229	229	229	229	229	229	229	229	225	2.744
Publicité lancement nouveaux produits	1.270	1.270	1.270	1.270	1.270	1.270	1.270	1.270	1.270	1.270	1.270	1.275	15.245
Autres publicité	10.163	10.163	10.163	10.163	10.163	10.163	10.163	10.163	10.163	10.163	10.163	10.166	121.959
Transport	508	508	508	508	508	508	508	508	508	508	508	510	6.098
Déplacements	953	953	953	953	953	953	953	953	953	953	953	951	11.434
Missions	318	318	318	318	318	318	318	318	318	318	318	313	3.811
Réceptions	635	635	635	635	635	635	635	635	635	635	635	637	7.622
Affranchissements	318	318	318	318	318	318	318	318	318	318	318	313	3.811
Téléphone	2.033	2.033	2.033	2.033	2.033	2.033	2.033	2.033	2.033	2.033	2.033	2.029	24.392

Désignation	Jan 2014	Fév 2014	Mar 2014	Avr 2014	Mai 2014	Jui 2014	Jui 2014	Aoû 2014	Sep 2014	Oct 2014	Nov 2014	Déc 2014	Total
<i>Services bancaires</i>	254	254	254	254	254	254	254	254	254	254	254	255	3.049
<b>Valeur ajoutée</b>	<b>125.195</b>	<b>125.193</b>	<b>125.194</b>	<b>126.359</b>	<b>127.333</b>	<b>127.332</b>	<b>127.332</b>	<b>126.360</b>	<b>125.972</b>	<b>125.387</b>	<b>125.389</b>	<b>125.408</b>	<b>1.512.454</b>
Subventions d'exploitation	381	381	381	381	381	381	381	381	381	381	381	382	4.573
<i>Rbt formation</i>	381	381	381	381	381	381	381	381	381	381	381	382	4.573
Impôts et taxes	2.186	2.186	2.186	2.186	2.186	2.186	2.186	2.186	2.186	2.186	2.186	2.175	26.221
Charges de personnel	86.368	86.368	90.992	90.992	90.992	90.992	90.992	90.992	90.992	90.992	90.992	90.997	1.082.661
Salaires bruts	62.435	62.435	65.738	65.738	65.738	65.738	65.738	65.738	65.738	65.738	65.738	65.740	782.252
<i>Charges à payer</i>	1.016	1.016	1.016	1.016	1.016	1.016	1.016	1.016	1.016	1.016	1.016	1.020	12.196
<i>OS : Charges à payer</i>	445	445	445	445	445	445	445	445	445	445	445	441	5.336
<b>DIRECTION ET ADMINISTRATIFS</b>	<b>19.093</b>	<b>19.093</b>	<b>22.396</b>	<b>22.396</b>	<b>22.396</b>	<b>22.396</b>	<b>22.396</b>	<b>22.396</b>	<b>22.396</b>	<b>22.396</b>	<b>22.396</b>	<b>22.398</b>	<b>262.148</b>
<i>Direction</i>	6.098	6.098	6.098	6.098	6.098	6.098	6.098	6.098	6.098	6.098	6.098	6.098	73.176
<i>Encadrement</i>	9.909	9.909	13.212	13.212	13.212	13.212	13.212	13.212	13.212	13.212	13.212	13.212	151.938
<i>Administratif</i>	3.086	3.086	3.086	3.086	3.086	3.086	3.086	3.086	3.086	3.086	3.086	3.088	37.034
<b>COMMERCIAUX</b>	<b>8.804</b>	<b>8.804</b>	<b>8.804</b>	<b>8.804</b>	<b>8.804</b>	<b>8.804</b>	<b>8.804</b>	<b>8.804</b>	<b>8.804</b>	<b>8.804</b>	<b>8.804</b>	<b>8.804</b>	<b>105.648</b>
<i>Commerciaux tuteurs et grillage</i>	8.804	8.804	8.804	8.804	8.804	8.804	8.804	8.804	8.804	8.804	8.804	8.804	105.648
<b>PRODUCTION</b>	<b>33.077</b>	<b>33.077</b>	<b>33.077</b>	<b>33.077</b>	<b>33.077</b>	<b>33.077</b>	<b>33.077</b>	<b>33.077</b>	<b>33.077</b>	<b>33.077</b>	<b>33.077</b>	<b>33.077</b>	<b>396.924</b>
<i>Qualification supérieure</i>	3.658	3.658	3.658	3.658	3.658	3.658	3.658	3.658	3.658	3.658	3.658	3.658	43.896
<i>Qualification normale</i>	2.744	2.744	2.744	2.744	2.744	2.744	2.744	2.744	2.744	2.744	2.744	2.744	32.928
<i>Non qualifié</i>	26.675	26.675	26.675	26.675	26.675	26.675	26.675	26.675	26.675	26.675	26.675	26.675	320.100
Charges sociales patronales	23.171	23.171	24.492	24.492	24.492	24.492	24.492	24.492	24.492	24.492	24.492	24.493	291.263
<b>DIRECTION ET ADMINISTRATIFS</b>	<b>6.418</b>	<b>6.418</b>	<b>7.739</b>	<b>7.739</b>	<b>7.739</b>	<b>7.739</b>	<b>7.739</b>	<b>7.739</b>	<b>7.739</b>	<b>7.739</b>	<b>7.739</b>	<b>7.740</b>	<b>90.227</b>
<i>Direction</i>	1.220	1.220	1.220	1.220	1.220	1.220	1.220	1.220	1.220	1.220	1.220	1.220	14.640
<i>Encadrement</i>	3.964	3.964	5.285	5.285	5.285	5.285	5.285	5.285	5.285	5.285	5.285	5.285	60.778
<i>Administratif</i>	1.234	1.234	1.234	1.234	1.234	1.234	1.234	1.234	1.234	1.234	1.234	1.235	14.809
<b>COMMERCIAUX</b>	<b>3.522</b>	<b>3.522</b>	<b>3.522</b>	<b>3.522</b>	<b>3.522</b>	<b>3.522</b>	<b>3.522</b>	<b>3.522</b>	<b>3.522</b>	<b>3.522</b>	<b>3.522</b>	<b>3.522</b>	<b>42.264</b>
<i>Commerciaux tuteurs et grillage</i>	3.522	3.522	3.522	3.522	3.522	3.522	3.522	3.522	3.522	3.522	3.522	3.522	42.264
<b>PRODUCTION</b>	<b>13.231</b>	<b>13.231</b>	<b>13.231</b>	<b>13.231</b>	<b>13.231</b>	<b>13.231</b>	<b>13.231</b>	<b>13.231</b>	<b>13.231</b>	<b>13.231</b>	<b>13.231</b>	<b>13.231</b>	<b>158.772</b>
<i>Qualification supérieure</i>	1.463	1.463	1.463	1.463	1.463	1.463	1.463	1.463	1.463	1.463	1.463	1.463	17.556
<i>Qualification normale</i>	1.098	1.098	1.098	1.098	1.098	1.098	1.098	1.098	1.098	1.098	1.098	1.098	13.176
<i>Non qualifié</i>	10.670	10.670	10.670	10.670	10.670	10.670	10.670	10.670	10.670	10.670	10.670	10.670	128.040
Rémunération Dirigeant													
Charges sociales Dirigeant													
Autres charges de personnel	762	762	762	762	762	762	762	762	762	762	762	764	9.146
<b>Excédent brut d'exploitation</b>	<b>37.022</b>	<b>37.020</b>	<b>32.397</b>	<b>33.562</b>	<b>34.536</b>	<b>34.535</b>	<b>34.535</b>	<b>33.563</b>	<b>33.175</b>	<b>32.590</b>	<b>32.592</b>	<b>32.618</b>	<b>408.145</b>
Reprises sur provisions + transferts de	1.270	1.270	1.270	1.270	1.270	1.270	1.270	1.270	1.270	1.270	1.270	1.275	15.245
Autres produits	191	191	191	191	191	191	191	191	191	191	191	186	2.287
Autres charges	64	64	64	64	64	64	64	64	64	64	64	58	762
Dotations aux amortissements	13.587	13.587	15.874	17.144	17.144	22.245	22.245	22.245	22.245	22.245	22.245	22.246	233.052
Dotations aux provisions	3.811	3.811	3.811	3.811	3.811	3.811	3.811	3.811	3.811	3.811	3.811	3.814	45.735
<b>Résultat d'exploitation</b>	<b>21.021</b>	<b>21.019</b>	<b>14.109</b>	<b>14.004</b>	<b>14.978</b>	<b>9.876</b>	<b>9.876</b>	<b>8.904</b>	<b>8.516</b>	<b>7.931</b>	<b>7.933</b>	<b>7.961</b>	<b>146.128</b>
Produits financiers	19	19	19	19	19	19	19	19	25	27	74	39	317
<i>Placements</i>									6	8	55	19	88
<i>Revenu titres immobilisé</i>	19	19	19	19	19	19	19	19	19	19	19	20	229
Charges financières	3.074	3.679	3.143	3.690	3.249	3.146	2.521	2.501	2.132	2.348	2.335	7.531	39.349
<i>Intérêts sur comptes courants</i>													5.208
<i>Intérêts sur emprunts</i>	1.689	1.683	1.677	1.671	1.665	2.040	2.027	2.016	2.005	2.221	2.208	2.196	23.098
<i>Agios bancaires</i>	1.258	1.869	1.339	1.892	1.457	979	367	358					9.519
<i>Escomptes accordées</i>	127	127	127	127	127	127	127	127	127	127	127	127	1.524
<b>Résultat financier</b>	<b>-3.055</b>	<b>-3.660</b>	<b>-3.124</b>	<b>-3.671</b>	<b>-3.230</b>	<b>-3.127</b>	<b>-2.502</b>	<b>-2.482</b>	<b>-2.107</b>	<b>-2.321</b>	<b>-2.261</b>	<b>-7.492</b>	<b>-39.032</b>
<b>Résultat courant</b>	<b>17.966</b>	<b>17.359</b>	<b>10.985</b>	<b>10.333</b>	<b>11.748</b>	<b>6.749</b>	<b>7.374</b>	<b>6.422</b>	<b>6.409</b>	<b>5.610</b>	<b>5.672</b>	<b>469</b>	<b>107.096</b>
Produits exceptionnels	636	636	636	636	636	636	636	636	636	636	636	626	7.622
<i>Reprises sur provisions des risques et char</i>	318	318	318	318	318	318	318	318	318	318	318	313	3.811

Désignation	Jan 2014	Fév 2014	Mar 2014	Avr 2014	Mai 2014	Jui 2014	Jui 2014	Aoû 2014	Sep 2014	Oct 2014	Nov 2014	Déc 2014	Total
<i>Produits sur exercices antérieurs</i>	318	318	318	318	318	318	318	318	318	318	318	313	3.811
Charges exceptionnelles	711	711	711	711	711	711	711	711	711	711	711	716	8.537
<i>Dotations aux provisions des risques et ch</i>	635	635	635	635	635	635	635	635	635	635	635	637	7.622
<i>Amendes code de la route</i>	76	76	76	76	76	76	76	76	76	76	76	79	915
<b>Résultat exceptionnel</b>	<b>-75</b>	<b>-75</b>	<b>-75</b>	<b>-75</b>	<b>-75</b>	<b>-75</b>	<b>-75</b>	<b>-75</b>	<b>-75</b>	<b>-75</b>	<b>-75</b>	<b>-90</b>	<b>-915</b>
Participation des salariés													
Impôt société	6.216	5.993	3.656	3.417	3.936	2.103	2.332	1.983	1.978	1.685	1.708	-206	34.801
Résultat de l'exercice	<b>11.675</b>	<b>11.291</b>	<b>7.254</b>	<b>6.841</b>	<b>7.737</b>	<b>4.571</b>	<b>4.967</b>	<b>4.364</b>	<b>4.356</b>	<b>3.850</b>	<b>3.889</b>	<b>585</b>	<b>71.380</b>
Capacité d'autofinancement	<b>29.390</b>	<b>29.006</b>	<b>27.256</b>	<b>28.113</b>	<b>29.009</b>	<b>30.944</b>	<b>31.340</b>	<b>30.737</b>	<b>30.729</b>	<b>30.223</b>	<b>30.262</b>	<b>26.969</b>	<b>353.978</b>

Les données sont présentées par mois.

Chiffre d'affaires global		Budget 2014
Ventes de marchandises		91.471
Production vendue		2.347.704
Chiffre d'affaires		2.439.175

Marge globale détaillée		Budget 2014
Ventes de marchandises		91.471
Achats consommés de marchandises		72.030
<b>Marge commerciale</b>		<b>19.441</b>
en % du CA		21,25%
Production vendue		2.347.704
Achats consommés de matières premières		521.026
<b>Marge sur production</b>		<b>1.820.579</b>
en % du CA		77,75%
<b>Marge globale</b>		<b>1.840.020</b>
en % du CA		75,63%

Détail du résultat		Budget 2014
Ventes + Production		2.433.076
<b>Marge globale</b>		<b>1.840.020</b>
Marge globale		75,63%
<b>Valeur ajoutée</b>		<b>1.512.454</b>
Excédent brut d'exploitation		408.145
Résultat de l'exercice		71.380
Capacité d'autofinancement		353.978

## Exploitation - Ratios synthétiques

Désignation	Jan 2014	Fév 2014	Mar 2014	Avr 2014	Mai 2014	Jui 2014	Jui 2014	Aoû 2014	Sep 2014	Oct 2014	Nov 2014	Déc 2014	Total
<b>Ventes de marchandises</b>	<b>100,00%</b>	<b>100,00%</b>	<b>100,00%</b>	<b>100,00%</b>	<b>100,00%</b>	<b>100,00%</b>	<b>100,00%</b>	<b>100,00%</b>	<b>100,00%</b>	<b>100,00%</b>	<b>100,00%</b>	<b>100,00%</b>	<b>100,00%</b>
Achats consommés de marchandises	78,73%	78,73%	78,73%	78,75%	78,75%	78,75%	78,75%	78,75%	78,75%	78,75%	78,75%	78,75%	78,75%
Marge commerciale	21,27%	21,27%	21,27%	21,25%	21,25%	21,25%	21,25%	21,25%	21,25%	21,25%	21,25%	21,25%	21,25%
<b>Production réelle</b>	<b>100,00%</b>	<b>100,00%</b>	<b>100,00%</b>	<b>100,00%</b>	<b>100,00%</b>	<b>100,00%</b>	<b>100,00%</b>	<b>100,00%</b>	<b>100,00%</b>	<b>100,00%</b>	<b>100,00%</b>	<b>100,00%</b>	<b>100,00%</b>
Achats consommés de premières	22,25%	22,25%	22,25%	22,25%	22,25%	22,25%	22,25%	22,25%	22,25%	22,25%	22,25%	22,25%	22,25%
Marge sur production	77,75%	77,75%	77,75%	77,75%	77,75%	77,75%	77,75%	77,75%	77,75%	77,75%	77,75%	77,75%	77,75%
<b>Ventes + Production</b>	<b>100,00%</b>	<b>100,00%</b>	<b>100,00%</b>	<b>100,00%</b>	<b>100,00%</b>	<b>100,00%</b>	<b>100,00%</b>	<b>100,00%</b>	<b>100,00%</b>	<b>100,00%</b>	<b>100,00%</b>	<b>100,00%</b>	<b>100,00%</b>
Achats consommés	23,29%	23,29%	23,29%	24,78%	25,96%	25,96%	25,96%	24,78%	24,29%	23,55%	23,54%	23,55%	24,37%
<b>Marge globale</b>	<b>76,71%</b>	<b>76,71%</b>	<b>76,71%</b>	<b>75,22%</b>	<b>74,04%</b>	<b>74,04%</b>	<b>74,04%</b>	<b>75,22%</b>	<b>75,71%</b>	<b>76,45%</b>	<b>76,46%</b>	<b>76,45%</b>	<b>75,63%</b>
<b>Consommations intermédiaires</b>	<b>13,73%</b>	<b>13,73%</b>	<b>13,73%</b>	<b>13,36%</b>	<b>13,07%</b>	<b>13,07%</b>	<b>13,07%</b>	<b>13,36%</b>	<b>13,48%</b>	<b>13,67%</b>	<b>13,67%</b>	<b>13,66%</b>	<b>13,46%</b>
Fournitures consommables	1,39%	1,39%	1,39%	1,35%	1,32%	1,32%	1,32%	1,35%	1,36%	1,38%	1,38%	1,38%	1,36%
Services extérieurs	12,35%	12,35%	12,35%	12,01%	11,75%	11,75%	11,75%	12,01%	12,12%	12,29%	12,29%	12,28%	12,10%
<b>Valeur ajoutée</b>	<b>62,98%</b>	<b>62,98%</b>	<b>62,98%</b>	<b>61,86%</b>	<b>60,97%</b>	<b>60,97%</b>	<b>60,97%</b>	<b>61,86%</b>	<b>62,22%</b>	<b>62,79%</b>	<b>62,79%</b>	<b>62,80%</b>	<b>62,16%</b>
Subventions d'exploitation	0,19%	0,19%	0,19%	0,19%	0,18%	0,18%	0,18%	0,19%	0,19%	0,19%	0,19%	0,19%	0,19%
Impôts et taxes	1,10%	1,10%	1,10%	1,07%	1,05%	1,05%	1,05%	1,07%	1,08%	1,09%	1,09%	1,09%	1,08%
Charges de personnel	43,45%	43,45%	45,77%	44,54%	43,57%	43,57%	43,57%	44,54%	44,94%	45,56%	45,56%	45,57%	44,50%
<b>Excédent brut d'exploitation</b>	<b>18,62%</b>	<b>18,62%</b>	<b>16,30%</b>	<b>16,43%</b>	<b>16,54%</b>	<b>16,54%</b>	<b>16,54%</b>	<b>16,43%</b>	<b>16,39%</b>	<b>16,32%</b>	<b>16,32%</b>	<b>16,33%</b>	<b>16,77%</b>
Reprises sur provisions + transferts de	0,64%	0,64%	0,64%	0,62%	0,61%	0,61%	0,61%	0,62%	0,63%	0,64%	0,64%	0,64%	0,63%
Autres produits	0,10%	0,10%	0,10%	0,09%	0,09%	0,09%	0,09%	0,09%	0,09%	0,10%	0,10%	0,09%	0,09%
Autres charges	0,03%	0,03%	0,03%	0,03%	0,03%	0,03%	0,03%	0,03%	0,03%	0,03%	0,03%	0,03%	0,03%
Dotations aux amortissements	6,83%	6,83%	7,99%	8,39%	8,21%	10,65%	10,65%	10,89%	10,99%	11,14%	11,14%	11,14%	9,58%
Dotations aux provisions	1,92%	1,92%	1,92%	1,87%	1,82%	1,82%	1,82%	1,87%	1,88%	1,91%	1,91%	1,91%	1,88%
<b>Résultat d'exploitation</b>	<b>10,57%</b>	<b>10,57%</b>	<b>7,10%</b>	<b>6,86%</b>	<b>7,17%</b>	<b>4,73%</b>	<b>4,73%</b>	<b>4,36%</b>	<b>4,21%</b>	<b>3,97%</b>	<b>3,97%</b>	<b>3,99%</b>	<b>6,01%</b>
Produits financiers	0,01%	0,01%	0,01%	0,01%	0,01%	0,01%	0,01%	0,01%	0,01%	0,01%	0,04%	0,02%	0,01%
Charges financières	1,55%	1,85%	1,58%	1,81%	1,56%	1,51%	1,21%	1,22%	1,05%	1,18%	1,17%	3,77%	1,62%
<b>Résultat financier</b>	<b>-1,54%</b>	<b>-1,84%</b>	<b>-1,57%</b>	<b>-1,80%</b>	<b>-1,55%</b>	<b>-1,50%</b>	<b>-1,20%</b>	<b>-1,22%</b>	<b>-1,04%</b>	<b>-1,16%</b>	<b>-1,13%</b>	<b>-3,75%</b>	<b>-1,60%</b>
<b>Résultat courant</b>	<b>9,04%</b>	<b>8,73%</b>	<b>5,53%</b>	<b>5,06%</b>	<b>5,62%</b>	<b>3,23%</b>	<b>3,53%</b>	<b>3,14%</b>	<b>3,17%</b>	<b>2,81%</b>	<b>2,84%</b>	<b>0,23%</b>	<b>4,40%</b>
Produits exceptionnels	0,32%	0,32%	0,32%	0,31%	0,30%	0,30%	0,30%	0,31%	0,31%	0,32%	0,32%	0,31%	0,31%
Charges exceptionnelles	0,36%	0,36%	0,36%	0,35%	0,34%	0,34%	0,34%	0,35%	0,35%	0,36%	0,36%	0,36%	0,35%
<b>Résultat exceptionnel</b>	<b>-0,04%</b>	<b>-0,04%</b>	<b>-0,04%</b>	<b>-0,04%</b>	<b>-0,04%</b>	<b>-0,04%</b>	<b>-0,04%</b>	<b>-0,04%</b>	<b>-0,04%</b>	<b>-0,04%</b>	<b>-0,04%</b>	<b>-0,05%</b>	<b>-0,04%</b>
Participation des salariés													
Impôt société	3,13%	3,01%	1,84%	1,67%	1,88%	1,01%	1,12%	0,97%	0,98%	0,84%	0,86%	-0,10%	1,43%
Résultat de l'exercice	<b>5,87%</b>	<b>5,68%</b>	<b>3,65%</b>	<b>3,35%</b>	<b>3,70%</b>	<b>2,19%</b>	<b>2,38%</b>	<b>2,14%</b>	<b>2,15%</b>	<b>1,93%</b>	<b>1,95%</b>	<b>0,29%</b>	<b>2,93%</b>
<b>Capacité d'autofinancement</b>	<b>14,78%</b>	<b>14,59%</b>	<b>13,71%</b>	<b>13,76%</b>	<b>13,89%</b>	<b>14,82%</b>	<b>15,01%</b>	<b>15,05%</b>	<b>15,18%</b>	<b>15,13%</b>	<b>15,15%</b>	<b>13,50%</b>	<b>14,55%</b>

## Compte de résultat détaillé mensuel cumulé

Désignation	Jan 2014	Fév 2014	Mar 2014	Avr 2014	Mai 2014	Jui 2014	Jui 2014	Aoû 2014	Sep 2014	Oct 2014	Nov 2014	Déc 2014
<b>Ventes de marchandises</b>	<b>3.658</b>	<b>7.316</b>	<b>10.974</b>	<b>20.121</b>	<b>33.842</b>	<b>47.563</b>	<b>61.284</b>	<b>70.431</b>	<b>77.749</b>	<b>82.323</b>	<b>86.897</b>	<b>91.471</b>
Achats effectués de marchandises	6.025	7.502	44.410	48.101	51.792	55.483	59.174	62.865	66.556	70.247	73.938	77.629
Stock initial de marchandises												
Stock final de marchandises	3.145	1.742	35.770	32.258	25.144	18.030	10.916	7.404	5.332	5.421	5.510	5.595
Achats consommés de marchandises	2.880	5.760	8.640	15.843	26.648	37.453	48.258	55.461	61.224	64.826	68.428	72.030
<b>Marge commerciale</b>	<b>778</b>	<b>1.556</b>	<b>2.334</b>	<b>4.278</b>	<b>7.194</b>	<b>10.110</b>	<b>13.026</b>	<b>14.970</b>	<b>16.525</b>	<b>17.497</b>	<b>18.469</b>	<b>19.441</b>
<b>Production vendue</b>	<b>195.642</b>	<b>391.284</b>	<b>586.926</b>	<b>782.568</b>	<b>978.210</b>	<b>1.173.852</b>	<b>1.369.494</b>	<b>1.565.136</b>	<b>1.760.778</b>	<b>1.956.420</b>	<b>2.152.062</b>	<b>2.347.704</b>
Encours final de production	144.319	143.810	143.303	142.793	142.287	141.777	141.270	140.760	140.254	139.746	139.237	138.728
Encours initial de production	144.827	144.827	144.827	144.827	144.827	144.827	144.827	144.827	144.827	144.827	144.827	144.827
Production stockée	-508	-1.017	-1.524	-2.034	-2.540	-3.050	-3.557	-4.067	-4.573	-5.081	-5.590	-6.099
Production immobilisée												
<b>Production réelle</b>	<b>195.134</b>	<b>390.267</b>	<b>585.402</b>	<b>780.534</b>	<b>975.670</b>	<b>1.170.802</b>	<b>1.365.937</b>	<b>1.561.069</b>	<b>1.756.205</b>	<b>1.951.339</b>	<b>2.146.472</b>	<b>2.341.605</b>
Achats effectués de matières premières	40.579	89.020	129.599	177.578	218.157	266.598	307.177	355.156	395.735	444.176	484.755	533.196
Stock initial de matières premières	23.173	23.173	23.173	23.173	23.173	23.173	23.173	23.173	23.173	23.173	23.173	23.173
Stock final de matières premières	20.334	25.356	22.515	27.076	24.235	29.259	26.418	30.980	28.139	33.160	30.322	35.317
Achats consommés de matières premières	43.418	86.837	130.257	173.675	217.095	260.512	303.932	347.349	390.769	434.189	477.606	521.026
<b>Marge sur production</b>	<b>151.716</b>	<b>303.430</b>	<b>455.145</b>	<b>606.859</b>	<b>758.575</b>	<b>910.290</b>	<b>1.062.005</b>	<b>1.213.720</b>	<b>1.365.436</b>	<b>1.517.150</b>	<b>1.668.866</b>	<b>1.820.579</b>
Ventes + Production	<b>198.792</b>	<b>397.583</b>	<b>596.376</b>	<b>800.655</b>	<b>1.009.512</b>	<b>1.218.365</b>	<b>1.427.221</b>	<b>1.631.500</b>	<b>1.833.954</b>	<b>2.033.662</b>	<b>2.233.369</b>	<b>2.433.076</b>
Achats consommés	46.298	92.597	138.897	189.518	243.743	297.965	352.190	402.810	451.993	499.015	546.034	593.056
<b>Marge globale</b>	<b>152.494</b>	<b>304.986</b>	<b>457.479</b>	<b>611.137</b>	<b>765.769</b>	<b>920.400</b>	<b>1.075.031</b>	<b>1.228.690</b>	<b>1.381.961</b>	<b>1.534.647</b>	<b>1.687.335</b>	<b>1.840.020</b>
<b>Consommations intermédiaires</b>	<b>27.299</b>	<b>54.598</b>	<b>81.897</b>	<b>109.196</b>	<b>136.495</b>	<b>163.794</b>	<b>191.093</b>	<b>218.392</b>	<b>245.691</b>	<b>272.990</b>	<b>300.289</b>	<b>327.566</b>
Fournitures consommables	2.757	5.514	8.271	11.028	13.785	16.542	19.299	22.056	24.813	27.570	30.327	33.081
Eau, gaz, chauffage	381	762	1.143	1.524	1.905	2.286	2.667	3.048	3.429	3.810	4.191	4.573
Electricité	508	1.016	1.524	2.032	2.540	3.048	3.556	4.064	4.572	5.080	5.588	6.098
Carburant	762	1.524	2.286	3.048	3.810	4.572	5.334	6.096	6.858	7.620	8.382	9.147
Produits d'entretien	178	356	534	712	890	1.068	1.246	1.424	1.602	1.780	1.958	2.134
Petit outillage	572	1.144	1.716	2.288	2.860	3.432	4.004	4.576	5.148	5.720	6.292	6.860
Fournitures de bureau	356	712	1.068	1.424	1.780	2.136	2.492	2.848	3.204	3.560	3.916	4.269
Services extérieurs	24.542	49.084	73.626	98.168	122.710	147.252	171.794	196.336	220.878	245.420	269.962	294.485
Loyer de crédit-bail	1.906	3.812	5.718	7.624	9.530	11.436	13.342	15.248	17.154	19.060	20.966	22.872
Sous traitance générale	318	636	954	1.272	1.590	1.908	2.226	2.544	2.862	3.180	3.498	3.811
Locations immobilières	2.287	4.574	6.861	9.148	11.435	13.722	16.009	18.296	20.583	22.870	25.157	27.441
Locations mobilières	191	382	573	764	955	1.146	1.337	1.528	1.719	1.910	2.101	2.287
Entretien et réparations	472	944	1.416	1.888	2.360	2.832	3.304	3.776	4.248	4.720	5.192	5.667
Maintenance	508	1.016	1.524	2.032	2.540	3.048	3.556	4.064	4.572	5.080	5.588	6.098
Assurances	762	1.524	2.286	3.048	3.810	4.572	5.334	6.096	6.858	7.620	8.382	9.147
Documentation	83	166	249	332	415	498	581	664	747	830	913	991
Personnel extérieur	318	636	954	1.272	1.590	1.908	2.226	2.544	2.862	3.180	3.498	3.811
Honoraires expert comptable	381	762	1.143	1.524	1.905	2.286	2.667	3.048	3.429	3.810	4.191	4.573
Honoraires Commissaires aux comptes	635	1.270	1.905	2.540	3.175	3.810	4.445	5.080	5.715	6.350	6.985	7.622
Honoraires juridiques	229	458	687	916	1.145	1.374	1.603	1.832	2.061	2.290	2.519	2.744
Publicité lancement nouveaux produits	1.270	2.540	3.810	5.080	6.350	7.620	8.890	10.160	11.430	12.700	13.970	15.245
Autres publicité	10.163	20.326	30.489	40.652	50.815	60.978	71.141	81.304	91.467	101.630	111.793	121.959
Transport	508	1.016	1.524	2.032	2.540	3.048	3.556	4.064	4.572	5.080	5.588	6.098
Déplacements	953	1.906	2.859	3.812	4.765	5.718	6.671	7.624	8.577	9.530	10.483	11.434
Missions	318	636	954	1.272	1.590	1.908	2.226	2.544	2.862	3.180	3.498	3.811
Réceptions	635	1.270	1.905	2.540	3.175	3.810	4.445	5.080	5.715	6.350	6.985	7.622
Affranchissements	318	636	954	1.272	1.590	1.908	2.226	2.544	2.862	3.180	3.498	3.811
Téléphone	2.033	4.066	6.099	8.132	10.165	12.198	14.231	16.264	18.297	20.330	22.363	24.392

Désignation	Jan 2014	Fév 2014	Mar 2014	Avr 2014	Mai 2014	Jui 2014	Jui 2014	Aoû 2014	Sep 2014	Oct 2014	Nov 2014	Déc 2014
<i>Services bancaires</i>	254	508	762	1.016	1.270	1.524	1.778	2.032	2.286	2.540	2.794	3.049
<b>Valeur ajoutée</b>	<b>125.195</b>	<b>250.388</b>	<b>375.582</b>	<b>501.941</b>	<b>629.274</b>	<b>756.606</b>	<b>883.938</b>	<b>1.010.298</b>	<b>1.136.270</b>	<b>1.261.657</b>	<b>1.387.046</b>	<b>1.512.454</b>
Subventions d'exploitation	381	762	1.143	1.524	1.905	2.286	2.667	3.048	3.429	3.810	4.191	4.573
<i>Rbt formation</i>	381	762	1.143	1.524	1.905	2.286	2.667	3.048	3.429	3.810	4.191	4.573
Impôts et taxes	2.186	4.372	6.558	8.744	10.930	13.116	15.302	17.488	19.674	21.860	24.046	26.221
Charges de personnel	86.368	172.736	263.728	354.720	445.712	536.704	627.696	718.688	809.680	900.672	991.664	1.082.661
Salaires bruts	62.435	124.870	190.608	256.346	322.084	387.822	453.560	519.298	585.036	650.774	716.512	782.252
<i>Charges à payer</i>	1.016	2.032	3.048	4.064	5.080	6.096	7.112	8.128	9.144	10.160	11.176	12.196
<i>OS : Charges à payer</i>	445	890	1.335	1.780	2.225	2.670	3.115	3.560	4.005	4.450	4.895	5.336
<b>DIRECTION ET ADMINISTRATIFS</b>	<b>19.093</b>	<b>38.186</b>	<b>60.582</b>	<b>82.978</b>	<b>105.374</b>	<b>127.770</b>	<b>150.166</b>	<b>172.562</b>	<b>194.958</b>	<b>217.354</b>	<b>239.750</b>	<b>262.148</b>
<i>Direction</i>	6.098	12.196	18.294	24.392	30.490	36.588	42.686	48.784	54.882	60.980	67.078	73.176
<i>Encadrement</i>	9.909	19.818	33.030	46.242	59.454	72.666	85.878	99.090	112.302	125.514	138.726	151.938
<i>Administratif</i>	3.086	6.172	9.258	12.344	15.430	18.516	21.602	24.688	27.774	30.860	33.946	37.034
<b>COMMERCIAUX</b>	<b>8.804</b>	<b>17.608</b>	<b>26.412</b>	<b>35.216</b>	<b>44.020</b>	<b>52.824</b>	<b>61.628</b>	<b>70.432</b>	<b>79.236</b>	<b>88.040</b>	<b>96.844</b>	<b>105.648</b>
<i>Commerciaux tuteurs et grillage</i>	8.804	17.608	26.412	35.216	44.020	52.824	61.628	70.432	79.236	88.040	96.844	105.648
<b>PRODUCTION</b>	<b>33.077</b>	<b>66.154</b>	<b>99.231</b>	<b>132.308</b>	<b>165.385</b>	<b>198.462</b>	<b>231.539</b>	<b>264.616</b>	<b>297.693</b>	<b>330.770</b>	<b>363.847</b>	<b>396.924</b>
<i>Qualification supérieure</i>	3.658	7.316	10.974	14.632	18.290	21.948	25.606	29.264	32.922	36.580	40.238	43.896
<i>Qualification normale</i>	2.744	5.488	8.232	10.976	13.720	16.464	19.208	21.952	24.696	27.440	30.184	32.928
<i>Non qualifié</i>	26.675	53.350	80.025	106.700	133.375	160.050	186.725	213.400	240.075	266.750	293.425	320.100
Charges sociales patronales	23.171	46.342	70.834	95.326	119.818	144.310	168.802	193.294	217.786	242.278	266.770	291.263
<b>DIRECTION ET ADMINISTRATIFS</b>	<b>6.418</b>	<b>12.836</b>	<b>20.575</b>	<b>28.314</b>	<b>36.053</b>	<b>43.792</b>	<b>51.531</b>	<b>59.270</b>	<b>67.009</b>	<b>74.748</b>	<b>82.487</b>	<b>90.227</b>
<i>Direction</i>	1.220	2.440	3.660	4.880	6.100	7.320	8.540	9.760	10.980	12.200	13.420	14.640
<i>Encadrement</i>	3.964	7.928	13.213	18.498	23.783	29.068	34.353	39.638	44.923	50.208	55.493	60.778
<i>Administratif</i>	1.234	2.468	3.702	4.936	6.170	7.404	8.638	9.872	11.106	12.340	13.574	14.809
<b>COMMERCIAUX</b>	<b>3.522</b>	<b>7.044</b>	<b>10.566</b>	<b>14.088</b>	<b>17.610</b>	<b>21.132</b>	<b>24.654</b>	<b>28.176</b>	<b>31.698</b>	<b>35.220</b>	<b>38.742</b>	<b>42.264</b>
<i>Commerciaux tuteurs et grillage</i>	3.522	7.044	10.566	14.088	17.610	21.132	24.654	28.176	31.698	35.220	38.742	42.264
<b>PRODUCTION</b>	<b>13.231</b>	<b>26.462</b>	<b>39.693</b>	<b>52.924</b>	<b>66.155</b>	<b>79.386</b>	<b>92.617</b>	<b>105.848</b>	<b>119.079</b>	<b>132.310</b>	<b>145.541</b>	<b>158.772</b>
<i>Qualification supérieure</i>	1.463	2.926	4.389	5.852	7.315	8.778	10.241	11.704	13.167	14.630	16.093	17.556
<i>Qualification normale</i>	1.098	2.196	3.294	4.392	5.490	6.588	7.686	8.784	9.882	10.980	12.078	13.176
<i>Non qualifié</i>	10.670	21.340	32.010	42.680	53.350	64.020	74.690	85.360	96.030	106.700	117.370	128.040
Rémunération Dirigeant												
Charges sociales Dirigeant												
Autres charges de personnel	762	1.524	2.286	3.048	3.810	4.572	5.334	6.096	6.858	7.620	8.382	9.146
<b>Excédent brut d'exploitation</b>	<b>37.022</b>	<b>74.042</b>	<b>106.439</b>	<b>140.001</b>	<b>174.537</b>	<b>209.072</b>	<b>243.607</b>	<b>277.170</b>	<b>310.345</b>	<b>342.935</b>	<b>375.527</b>	<b>408.145</b>
Reprises sur provisions + transferts de charges	1.270	2.540	3.810	5.080	6.350	7.620	8.890	10.160	11.430	12.700	13.970	15.245
Autres produits	191	382	573	764	955	1.146	1.337	1.528	1.719	1.910	2.101	2.287
Autres charges	64	128	192	256	320	384	448	512	576	640	704	762
Dotations aux amortissements	13.587	27.174	43.048	60.192	77.336	99.581	121.826	144.071	166.316	188.561	210.806	233.052
Dotations aux provisions	3.811	7.622	11.433	15.244	19.055	22.866	26.677	30.488	34.299	38.110	41.921	45.735
<b>Résultat d'exploitation</b>	<b>21.021</b>	<b>42.040</b>	<b>56.149</b>	<b>70.153</b>	<b>85.131</b>	<b>95.007</b>	<b>104.883</b>	<b>113.787</b>	<b>122.303</b>	<b>130.234</b>	<b>138.167</b>	<b>146.128</b>
Produits financiers	19	38	57	76	95	114	133	152	177	204	278	317
<i>Placements</i>									6	14	69	88
<i>Revenu titres immobilisé</i>	19	38	57	76	95	114	133	152	171	190	209	229
Charges financières	3.074	6.753	9.896	13.586	16.835	19.981	22.502	25.003	27.135	29.483	31.818	39.349
<i>Intérêts sur comptes courants</i>												5.208
<i>Intérêts sur emprunts</i>	1.689	3.372	5.049	6.720	8.385	10.425	12.452	14.468	16.473	18.694	20.902	23.098
<i>Agios bancaires</i>	1.258	3.127	4.466	6.358	7.815	8.794	9.161	9.519	9.519	9.519	9.519	9.519
<i>Escomptes accordées</i>	127	254	381	508	635	762	889	1.016	1.143	1.270	1.397	1.524
<b>Résultat financier</b>	<b>-3.055</b>	<b>-6.715</b>	<b>-9.839</b>	<b>-13.510</b>	<b>-16.740</b>	<b>-19.867</b>	<b>-22.369</b>	<b>-24.851</b>	<b>-26.958</b>	<b>-29.279</b>	<b>-31.540</b>	<b>-39.032</b>
<b>Résultat courant</b>	<b>17.966</b>	<b>35.325</b>	<b>46.310</b>	<b>56.643</b>	<b>68.391</b>	<b>75.140</b>	<b>82.514</b>	<b>88.936</b>	<b>95.345</b>	<b>100.955</b>	<b>106.627</b>	<b>107.096</b>
Produits exceptionnels	636	1.272	1.908	2.544	3.180	3.816	4.452	5.088	5.724	6.360	6.996	7.622
<i>Reprises sur provisions des risques et charges</i>	318	636	954	1.272	1.590	1.908	2.226	2.544	2.862	3.180	3.498	3.811

Désignation	Jan 2014	Fév 2014	Mar 2014	Avr 2014	Mai 2014	Jui 2014	Jui 2014	Aoû 2014	Sep 2014	Oct 2014	Nov 2014	Déc 2014
<i>Produits sur exercices antérieurs</i>	318	636	954	1.272	1.590	1.908	2.226	2.544	2.862	3.180	3.498	3.811
Charges exceptionnelles	711	1.422	2.133	2.844	3.555	4.266	4.977	5.688	6.399	7.110	7.821	8.537
<i>Dotations aux provisions des risques et charges</i>	635	1.270	1.905	2.540	3.175	3.810	4.445	5.080	5.715	6.350	6.985	7.622
<i>Amendes code de la route</i>	76	152	228	304	380	456	532	608	684	760	836	915
<b>Résultat exceptionnel</b>	<b>-75</b>	<b>-150</b>	<b>-225</b>	<b>-300</b>	<b>-375</b>	<b>-450</b>	<b>-525</b>	<b>-600</b>	<b>-675</b>	<b>-750</b>	<b>-825</b>	<b>-915</b>
Participation des salariés												
Impôt société	6.216	12.209	15.865	19.282	23.218	25.321	27.653	29.636	31.614	33.299	35.007	34.801
Résultat de l'exercice	<b>11.675</b>	<b>22.966</b>	<b>30.220</b>	<b>37.061</b>	<b>44.798</b>	<b>49.369</b>	<b>54.336</b>	<b>58.700</b>	<b>63.056</b>	<b>66.906</b>	<b>70.795</b>	<b>71.380</b>
Capacité d'autofinancement	<b>29.390</b>	<b>58.396</b>	<b>85.652</b>	<b>113.765</b>	<b>142.774</b>	<b>173.718</b>	<b>205.058</b>	<b>235.795</b>	<b>266.524</b>	<b>296.747</b>	<b>327.009</b>	<b>353.978</b>

Les données sont présentées par mois cumulées depuis le début de l'exercice.

## Tableau de financement mensuel

Désignation	Jan 2014	Fév 2014	Mar 2014	Avr 2014	Mai 2014	Jui 2014	Jui 2014	Aoû 2014	Sep 2014	Oct 2014	Nov 2014	Déc 2014	Total
<b>Ressources</b>													
<b>Capitaux propres</b>													
Capital	45.735												45.735
Comptes courants	22.867											5.208	28.075
Primes et subventions													
	<b>68.602</b>											<b>5.208</b>	<b>73.810</b>
<b>Capitaux empruntés</b>													
Organismes financiers	91.469					76.225				45.735			213.429
<b>Autres financements</b>													
Réserves de participation													
Cessions d'immobilisations													
Remboursement d'immobilisations fina													
<b>Capacité d'autofinancement</b>	<b>29.390</b>	<b>29.006</b>	<b>27.256</b>	<b>28.113</b>	<b>29.009</b>	<b>30.944</b>	<b>31.340</b>	<b>30.737</b>	<b>30.729</b>	<b>30.223</b>	<b>30.262</b>	<b>26.969</b>	<b>353.978</b>
Total des ressources	<b>189.461</b>	<b>29.006</b>	<b>27.256</b>	<b>28.113</b>	<b>29.009</b>	<b>107.169</b>	<b>31.340</b>	<b>30.737</b>	<b>30.729</b>	<b>75.958</b>	<b>30.262</b>	<b>32.177</b>	<b>641.217</b>
<b>Emplois</b>													
<b>Acquisitions</b>													
Immobilisations incorporelles	3.049		27.441										30.490
Immobilisations corporelles	79.274			38.112		154.736							272.122
Immobilisations financières													
	<b>82.323</b>		<b>27.441</b>	<b>38.112</b>		<b>154.736</b>							<b>302.612</b>
<b>Charges à répartir</b>	<b>1.270</b>	<b>1.270</b>	<b>1.270</b>	<b>1.270</b>	<b>1.270</b>	<b>1.270</b>	<b>1.270</b>	<b>1.270</b>	<b>1.270</b>	<b>1.270</b>	<b>1.270</b>	<b>1.275</b>	<b>15.245</b>
<b>Remboursements</b>													
Echéances d'emprunts	7.680	7.686	7.692	7.698	7.704	8.802	8.815	8.826	8.837	9.067	9.080	9.092	100.979
Remboursements de comptes courant													
Déblocages de participation													
	<b>7.680</b>	<b>7.686</b>	<b>7.692</b>	<b>7.698</b>	<b>7.704</b>	<b>8.802</b>	<b>8.815</b>	<b>8.826</b>	<b>8.837</b>	<b>9.067</b>	<b>9.080</b>	<b>9.092</b>	<b>100.979</b>
Dividendes distribués													
Total des emplois	<b>91.273</b>	<b>8.956</b>	<b>36.403</b>	<b>47.080</b>	<b>8.974</b>	<b>164.808</b>	<b>10.085</b>	<b>10.096</b>	<b>10.107</b>	<b>10.337</b>	<b>10.350</b>	<b>10.367</b>	<b>418.836</b>
Variation FR	<b>98.188</b>	<b>20.050</b>	<b>-9.147</b>	<b>-18.967</b>	<b>20.035</b>	<b>-57.639</b>	<b>21.255</b>	<b>20.641</b>	<b>20.622</b>	<b>65.621</b>	<b>19.912</b>	<b>21.810</b>	<b>222.381</b>



## Cycle d'exploitation synthétique

Désignation	N-1	Jan 2014	Fév 2014	Mar 2014	Avr 2014	Mai 2014	Jui 2014	Jui 2014	Aoû 2014	Sep 2014	Oct 2014	Nov 2014	Déc 2014
<b>Besoins</b>													
Stocks de marchandises		3.145	1.742	35.770	32.258	25.144	18.030	10.916	7.404	5.332	5.421	5.510	5.595
Stocks de matières premières	23.173	20.334	25.356	22.515	27.076	24.235	29.259	26.418	30.980	28.139	33.160	30.322	35.317
En-cours de production et produits finis	144.827	144.319	143.810	143.303	142.793	142.287	141.777	141.270	140.760	140.254	139.746	139.237	138.728
Avances et acomptes versés							2				30.490	30.490	30.492
Créances clients	381.123	467.036	535.579	459.354	444.576	456.612	462.083	462.083	456.612	448.954	443.485	440.203	440.203
Autres créances	12.195	24.420	25.733	24.900	29.925	25.796	30.935	26.169	25.350	25.279	24.460	24.201	24.966
Charges constatées d'avance													
<b>Besoins d'exploitation</b>	<b>561.318</b>	<b>659.254</b>	<b>732.220</b>	<b>685.842</b>	<b>676.628</b>	<b>674.074</b>	<b>682.086</b>	<b>666.856</b>	<b>661.106</b>	<b>647.958</b>	<b>676.762</b>	<b>669.963</b>	<b>675.301</b>
<b>Besoins hors exploitation</b>		<b>337</b>	<b>674</b>	<b>57</b>	<b>76</b>	<b>95</b>	<b>459</b>	<b>383</b>	<b>307</b>	<b>237</b>	<b>163</b>	<b>142</b>	<b>82</b>
<b>Total des besoins</b>	<b>561.318</b>	<b>659.591</b>	<b>732.894</b>	<b>685.899</b>	<b>676.704</b>	<b>674.169</b>	<b>682.545</b>	<b>667.239</b>	<b>661.413</b>	<b>648.195</b>	<b>676.925</b>	<b>670.105</b>	<b>675.383</b>
<b>Ressources</b>													
Avances et acomptes reçus													
Dettes fournisseurs	228.674	117.714	93.742	138.544	99.936	102.998	104.636	98.762	100.792	104.129	107.083	111.057	115.199
Dettes fiscales et sociales	110.525	56.955	72.583	68.100	79.341	98.064	65.589	97.296	106.656	111.239	110.213	122.394	106.786
Autres dettes	1.524	2.096	1.905	1.714	1.523	1.332	1.141	950	759	568	377	186	
Produits constatés d'avance													
<b>Ressources d'exploitation</b>	<b>340.723</b>	<b>176.765</b>	<b>168.230</b>	<b>208.358</b>	<b>180.800</b>	<b>202.394</b>	<b>171.366</b>	<b>197.008</b>	<b>208.207</b>	<b>215.936</b>	<b>217.673</b>	<b>233.637</b>	<b>221.985</b>
<b>Ressources hors exploitation</b>	<b>4.573</b>	<b>46.917</b>	<b>47.604</b>	<b>22.658</b>	<b>4.736</b>	<b>4.059</b>	<b>148.861</b>	<b>147.912</b>	<b>111.100</b>	<b>110.405</b>	<b>73.602</b>	<b>73.265</b>	<b>36.465</b>
<b>Total des ressources</b>	<b>345.296</b>	<b>223.682</b>	<b>215.834</b>	<b>231.016</b>	<b>185.536</b>	<b>206.453</b>	<b>320.227</b>	<b>344.920</b>	<b>319.307</b>	<b>326.341</b>	<b>291.275</b>	<b>306.902</b>	<b>258.450</b>
<b>B.F.R.</b>	<b>216.022</b>	<b>435.909</b>	<b>517.060</b>	<b>454.883</b>	<b>491.168</b>	<b>467.716</b>	<b>362.318</b>	<b>322.319</b>	<b>342.106</b>	<b>321.854</b>	<b>385.650</b>	<b>363.203</b>	<b>416.933</b>

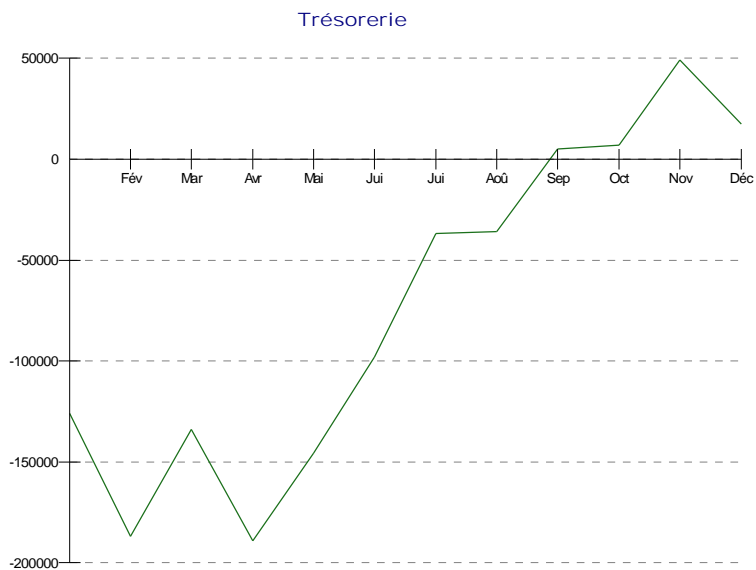
## Etat de la trésorerie - Structure financière

Désignation	N-1	Jan 2014	Fév 2014	Mar 2014	Avr 2014	Mai 2014	Jui 2014	Jui 2014	Aoû 2014	Sep 2014	Oct 2014	Nov 2014	Déc 2014
Ressources permanentes	1.172.334	1.361.795	1.390.801	1.418.057	1.446.170	1.475.179	1.582.348	1.613.688	1.644.425	1.675.154	1.751.112	1.781.374	1.813.551
Emplois fixes	960.428	1.051.701	1.060.657	1.097.060	1.144.140	1.153.114	1.317.922	1.328.007	1.338.103	1.348.210	1.358.547	1.368.897	1.379.264
<b>Fonds de roulement</b>	<b>211.906</b>	<b>310.094</b>	<b>330.144</b>	<b>320.997</b>	<b>302.030</b>	<b>322.065</b>	<b>264.426</b>	<b>285.681</b>	<b>306.322</b>	<b>326.944</b>	<b>392.565</b>	<b>412.477</b>	<b>434.287</b>
Besoins	561.318	659.591	732.894	685.899	676.704	674.169	682.545	667.239	661.413	648.195	676.925	670.105	675.383
Ressources	345.296	223.682	215.834	231.016	185.536	206.453	320.227	344.920	319.307	326.341	291.275	306.902	258.450
<b>Besoins en fonds de roulement</b>	<b>216.022</b>	<b>435.909</b>	<b>517.060</b>	<b>454.883</b>	<b>491.168</b>	<b>467.716</b>	<b>362.318</b>	<b>322.319</b>	<b>342.106</b>	<b>321.854</b>	<b>385.650</b>	<b>363.203</b>	<b>416.933</b>
<b>Trésorerie</b>	<b>-4.116</b>	<b>-125.815</b>	<b>-186.916</b>	<b>-133.886</b>	<b>-189.138</b>	<b>-145.651</b>	<b>-97.892</b>	<b>-36.638</b>	<b>-35.784</b>	<b>5.090</b>	<b>6.915</b>	<b>49.274</b>	<b>17.354</b>
Effets escomptés non échus													

## Trésorerie synthétique mensuelle

Désignation	Jan 2014	Fév 2014	Mar 2014	Avr 2014	Mai 2014	Jui 2014	Jui 2014	Aoû 2014	Sep 2014	Oct 2014	Nov 2014	Déc 2014	Total
Entrées	300.010	169.819	319.922	259.705	242.173	321.381	250.398	250.398	250.398	290.668	242.740	239.458	3.137.070
Sorties	421.714	230.924	266.896	314.963	198.689	273.626	189.150	249.550	209.528	288.849	200.385	271.412	3.115.686
Solde précédent	-4.116	-125.820	-186.925	-133.899	-189.157	-145.673	-97.918	-36.670	-35.822	5.048	6.867	49.222	49.222
<b>Nouveau solde</b>	<b>-125.820</b>	<b>-186.925</b>	<b>-133.899</b>	<b>-189.157</b>	<b>-145.673</b>	<b>-97.918</b>	<b>-36.670</b>	<b>-35.822</b>	<b>5.048</b>	<b>6.867</b>	<b>49.222</b>	<b>17.268</b>	<b>17.268</b>
Créances cédées non échues													

La trésorerie de fin d'exercice s'élève à 17.354 euros en 2014.



La trésorerie moyenne de l'exercice 2014 est de -72.790 euros.

## Annexes

## Investissements - Budget - Mensuel

Désignation	Jan 2014	Fév 2014	Mar 2014	Avr 2014	Mai 2014	Jui 2014	Jui 2014	Aoû 2014	Sep 2014	Oct 2014	Nov 2014	Déc 2014	Total
<b>Immobilisations incorporelles</b>	<b>3.049</b>		<b>27.441</b>										<b>30.490</b>
Logiciel Production Assisté par Ordinateur			27.441										27.441
Frais d'augmentation de capital	3.049												3.049
<b>Immobilisations corporelles</b>	<b>79.274</b>			<b>38.112</b>		<b>154.736</b>							<b>272.122</b>
<b>USINE</b>	<b>79.274</b>			<b>38.112</b>		<b>154.736</b>							<b>272.122</b>
<b>MATERIEL ET OUTILLAGE</b>	<b>76.225</b>					<b>152.449</b>							<b>228.674</b>
Machine à galvaniser	30.490												30.490
Machine à plastifier	45.735												45.735
Renouvellement parc machines						152.449							152.449
<b>MATERIEL DE BUREAU ET INFORMATI</b>	<b>3.049</b>					<b>2.287</b>							<b>5.336</b>
Micro ordinateur	3.049												3.049
Mobilier						2.287							2.287
<b>MATERIEL DE TRANSPORT</b>				<b>38.112</b>									<b>38.112</b>
Camion				38.112									38.112
<b>Immobilisations financières</b>													
Investissements à réaliser	<b>82.323</b>		<b>27.441</b>	<b>38.112</b>		<b>154.736</b>							<b>302.612</b>
Immobilisations cédées													
Variation des immobilisations	<b>82.323</b>		<b>27.441</b>	<b>38.112</b>		<b>154.736</b>							<b>302.612</b>

## Amortissements - Budget - Mensuel

Désignation	Jan 2014	Fév 2014	Mar 2014	Avr 2014	Mai 2014	Jui 2014	Jui 2014	Aoû 2014	Sep 2014	Oct 2014	Nov 2014	Déc 2014	Total
<b>Amortissements incorporels</b>	<b>85</b>	<b>85</b>	<b>2.372</b>	<b>2.372</b>	<b>2.372</b>	<b>2.372</b>	<b>2.372</b>	<b>2.372</b>	<b>2.372</b>	<b>2.372</b>	<b>2.372</b>	<b>2.372</b>	<b>23.890</b>
Logiciel Production Assisté par Ordinateur			2.287	2.287	2.287	2.287	2.287	2.287	2.287	2.287	2.287	2.287	22.870
Frais d'augmentation de capital	85	85	85	85	85	85	85	85	85	85	85	85	1.020
<b>Amortissements corporels</b>	<b>2.070</b>	<b>2.070</b>	<b>2.070</b>	<b>3.340</b>	<b>3.340</b>	<b>8.441</b>	<b>8.441</b>	<b>8.441</b>	<b>8.441</b>	<b>8.441</b>	<b>8.441</b>	<b>8.441</b>	<b>71.977</b>
<b>USINE</b>	<b>2.070</b>	<b>2.070</b>	<b>2.070</b>	<b>3.340</b>	<b>3.340</b>	<b>8.441</b>	<b>8.441</b>	<b>8.441</b>	<b>8.441</b>	<b>8.441</b>	<b>8.441</b>	<b>8.441</b>	<b>71.977</b>
<b>MATERIEL ET OUTILLAGE</b>	<b>1.985</b>	<b>1.985</b>	<b>1.985</b>	<b>1.985</b>	<b>1.985</b>	<b>7.067</b>	<b>7.067</b>	<b>7.067</b>	<b>7.067</b>	<b>7.067</b>	<b>7.067</b>	<b>7.067</b>	<b>59.394</b>
Machine à galvaniser	794	794	794	794	794	794	794	794	794	794	794	794	9.528
Machine à plastifier	1.191	1.191	1.191	1.191	1.191	1.191	1.191	1.191	1.191	1.191	1.191	1.191	14.292
Renouvellement parc machines						5.082	5.082	5.082	5.082	5.082	5.082	5.082	35.574
<b>MATERIEL DE BUREAU ET INFORMATI</b>	<b>85</b>	<b>85</b>	<b>85</b>	<b>85</b>	<b>85</b>	<b>104</b>	<b>104</b>	<b>104</b>	<b>104</b>	<b>104</b>	<b>104</b>	<b>104</b>	<b>1.153</b>
Micro ordinateur	85	85	85	85	85	85	85	85	85	85	85	85	1.020
Mobilier						19	19	19	19	19	19	19	133
<b>MATERIEL DE TRANSPORT</b>				<b>1.270</b>	<b>1.270</b>	<b>1.270</b>	<b>1.270</b>	<b>1.270</b>	<b>1.270</b>	<b>1.270</b>	<b>1.270</b>	<b>1.270</b>	<b>11.430</b>
Camion				1.270	1.270	1.270	1.270	1.270	1.270	1.270	1.270	1.270	11.430
<b>Dotations aux amort./ immo. existantes</b>	<b>11.178</b>	<b>11.178</b>	<b>11.178</b>	<b>11.178</b>	<b>11.178</b>	<b>11.178</b>	<b>11.178</b>	<b>11.178</b>	<b>11.178</b>	<b>11.178</b>	<b>11.178</b>	<b>11.178</b>	<b>134.136</b>
Immobilisations incorporelles	1.016	1.016	1.016	1.016	1.016	1.016	1.016	1.016	1.016	1.016	1.016	1.016	12.192
Immobilisations corporelles	10.162	10.162	10.162	10.162	10.162	10.162	10.162	10.162	10.162	10.162	10.162	10.162	121.944
Construction	1.270	1.270	1.270	1.270	1.270	1.270	1.270	1.270	1.270	1.270	1.270	1.270	15.240
Matériel et outillage	7.622	7.622	7.622	7.622	7.622	7.622	7.622	7.622	7.622	7.622	7.622	7.622	91.464
Matériel de transport	1.270	1.270	1.270	1.270	1.270	1.270	1.270	1.270	1.270	1.270	1.270	1.270	15.240
Charges à répartir													
<b>Dotations aux amortissements</b>	<b>13.333</b>	<b>13.333</b>	<b>15.620</b>	<b>16.890</b>	<b>16.890</b>	<b>21.991</b>	<b>21.991</b>	<b>21.991</b>	<b>21.991</b>	<b>21.991</b>	<b>21.991</b>	<b>21.991</b>	<b>230.003</b>

## Financement des investissements - Budget - Mensuel

Désignation	Jan 2014	Fév 2014	Mar 2014	Avr 2014	Mai 2014	Jui 2014	Jui 2014	Aoû 2014	Sep 2014	Oct 2014	Nov 2014	Déc 2014	Total
<b>Capitaux propres</b>	<b>68.602</b>												<b>68.602</b>
Capital	45.735												45.735
<i>Augmentation de capital</i>	45.735												45.735
Augmentation de comptes courants	22.867												22.867
<i>Apport Mr POINTU</i>	22.867												22.867
Remboursement de comptes courants													
Primes et subventions													
<b>Emprunts</b>	<b>91.469</b>					<b>76.225</b>				<b>45.735</b>			<b>213.429</b>
<b>EMPRUNTS ENTREPOT</b>										<b>45.735</b>			<b>45.735</b>
<i>Emprunt entrepôt</i>										45.735			45.735
<b>ENPRUNTS MATERIELS</b>	<b>91.469</b>					<b>76.225</b>							<b>167.694</b>
<i>Emprunt machines</i>	91.469												91.469
<i>Emprunt matériel 1</i>						45.735							45.735
<i>Emprunt matériel 2</i>						30.490							30.490
<b>Cessions d'immobilisations</b>													
Immobilisations incorporelles													
Immobilisations corporelles													
Immobilisations financières													
Rbt immobilisations financières													
<b>Total des financements</b>	<b>160.071</b>					<b>76.225</b>				<b>45.735</b>			<b>282.031</b>
<b>Excédent / Insuffisance de financem</b>	<b>77.748</b>		<b>-27.441</b>	<b>-38.112</b>		<b>-78.511</b>				<b>45.735</b>			<b>-20.581</b>
<b>Crédit-bail</b>													
<b>Autofinancement des investissement</b>	<b>-77.748</b>		<b>27.441</b>	<b>38.112</b>		<b>78.511</b>				<b>-45.735</b>			<b>20.581</b>

## Remboursement des emprunts - Budget - Mensuel

Désignation	Jan 2014	Fév 2014	Mar 2014	Avr 2014	Mai 2014	Jui 2014	Jui 2014	Aoû 2014	Sep 2014	Oct 2014	Nov 2014	Déc 2014	Total
<b>Echéances d'emprunt</b>	<b>9.369</b>	<b>9.369</b>	<b>9.369</b>	<b>9.369</b>	<b>9.369</b>	<b>10.842</b>	<b>10.842</b>	<b>10.842</b>	<b>10.842</b>	<b>11.288</b>	<b>11.288</b>	<b>11.288</b>	<b>124.077</b>
Emprunts	1.747	1.747	1.747	1.747	1.747	3.220	3.220	3.220	3.220	3.666	3.666	3.666	32.613
<b>EMPRUNTS ENTREPOT</b>										<b>446</b>	<b>446</b>	<b>446</b>	<b>1.338</b>
<i>Emprunt entrepôt</i>										446	446	446	1.338
<b>ENPRUNTS MATERIELS</b>	<b>1.747</b>	<b>1.747</b>	<b>1.747</b>	<b>1.747</b>	<b>1.747</b>	<b>3.220</b>	<b>3.220</b>	<b>3.220</b>	<b>3.220</b>	<b>3.220</b>	<b>3.220</b>	<b>3.220</b>	<b>31.275</b>
<i>Emprunt machines</i>	1.747	1.747	1.747	1.747	1.747	1.747	1.747	1.747	1.747	1.747	1.747	1.747	20.964
<i>Emprunt matériel 1</i>						884	884	884	884	884	884	884	6.188
<i>Emprunt matériel 2</i>						589	589	589	589	589	589	589	4.123
Emprunts existants	7.622	7.622	7.622	7.622	7.622	7.622	7.622	7.622	7.622	7.622	7.622	7.622	91.464
<i>Emprunts existants</i>	7.622	7.622	7.622	7.622	7.622	7.622	7.622	7.622	7.622	7.622	7.622	7.622	91.464
<b>Capital remboursé</b>	<b>7.680</b>	<b>7.686</b>	<b>7.692</b>	<b>7.698</b>	<b>7.704</b>	<b>8.802</b>	<b>8.815</b>	<b>8.826</b>	<b>8.837</b>	<b>9.067</b>	<b>9.080</b>	<b>9.092</b>	<b>100.979</b>
Emprunts	1.328	1.334	1.340	1.346	1.352	2.450	2.463	2.474	2.485	2.715	2.728	2.740	24.755
<b>EMPRUNTS ENTREPOT</b>										<b>217</b>	<b>218</b>	<b>219</b>	<b>654</b>
<i>Emprunt entrepôt</i>										217	218	219	654
<b>ENPRUNTS MATERIELS</b>	<b>1.328</b>	<b>1.334</b>	<b>1.340</b>	<b>1.346</b>	<b>1.352</b>	<b>2.450</b>	<b>2.463</b>	<b>2.474</b>	<b>2.485</b>	<b>2.498</b>	<b>2.510</b>	<b>2.521</b>	<b>24.101</b>
<i>Emprunt machines</i>	1.328	1.334	1.340	1.346	1.352	1.358	1.365	1.371	1.377	1.384	1.390	1.396	16.341
<i>Emprunt matériel 1</i>						655	659	662	665	669	672	675	4.657
<i>Emprunt matériel 2</i>						437	439	441	443	445	448	450	3.103
Emprunts existants	6.352	6.352	6.352	6.352	6.352	6.352	6.352	6.352	6.352	6.352	6.352	6.352	76.224
<i>Emprunts existants</i>	6.352	6.352	6.352	6.352	6.352	6.352	6.352	6.352	6.352	6.352	6.352	6.352	76.224

## Remboursement des emprunts - Budget - Mensuel (Suite...)

Désignation	Jan 2014	Fév 2014	Mar 2014	Avr 2014	Mai 2014	Jui 2014	Jui 2014	Aoû 2014	Sep 2014	Oct 2014	Nov 2014	Déc 2014	Total
<b>Charges d'intérêts</b>	<b>1.689</b>	<b>1.683</b>	<b>1.677</b>	<b>1.671</b>	<b>1.665</b>	<b>2.040</b>	<b>2.027</b>	<b>2.016</b>	<b>2.005</b>	<b>2.221</b>	<b>2.208</b>	<b>2.196</b>	<b>23.098</b>
Emprunts	419	413	407	401	395	770	757	746	735	951	938	926	7.858
<i>EMPRUNTS ENTREPOT</i>										<b>229</b>	<b>228</b>	<b>227</b>	<b>684</b>
<i>Emprunt entrepôt</i>										229	228	227	684
<i>ENPRUNTS MATERIELS</i>	<b>419</b>	<b>413</b>	<b>407</b>	<b>401</b>	<b>395</b>	<b>770</b>	<b>757</b>	<b>746</b>	<b>735</b>	<b>722</b>	<b>710</b>	<b>699</b>	<b>7.174</b>
<i>Emprunt machines</i>	419	413	407	401	395	389	382	376	370	363	357	351	4.623
<i>Emprunt matériel 1</i>						229	225	222	219	215	212	209	1.531
<i>Emprunt matériel 2</i>						152	150	148	146	144	141	139	1.020
Emprunts existants	1.270	1.270	1.270	1.270	1.270	1.270	1.270	1.270	1.270	1.270	1.270	1.270	15.240
<i>Emprunts existants</i>	1.270	1.270	1.270	1.270	1.270	1.270	1.270	1.270	1.270	1.270	1.270	1.270	15.240

## Activité Négoce - Budget - Mensuel

Désignation	Jan 2014	Fév 2014	Mar 2014	Avr 2014	Mai 2014	Jui 2014	Jui 2014	Aoû 2014	Sep 2014	Oct 2014	Nov 2014	Déc 2014	Total
<b>Ventes de marchandises</b>	<b>3.658</b>	<b>3.658</b>	<b>3.658</b>	<b>9.147</b>	<b>13.721</b>	<b>13.721</b>	<b>13.721</b>	<b>9.147</b>	<b>7.318</b>	<b>4.574</b>	<b>4.574</b>	<b>4.574</b>	<b>91.471</b>
REVENTE GRANDE SURFACES	3.658	3.658	3.658	9.147	13.721	13.721	13.721	9.147	7.318	4.574	4.574	4.574	91.471
OUTILS MANUELS	3.658	3.658	3.658	9.147	13.721	13.721	13.721	9.147	7.318	4.574	4.574	4.574	91.471
Pelles, pioches, rateaux, ...	2.134	2.134	2.134	5.336	8.004	8.004	8.004	5.336	4.269	2.668	2.668	2.668	53.359
Séccateurs, plantoirs, ...	1.524	1.524	1.524	3.811	5.717	5.717	5.717	3.811	3.049	1.906	1.906	1.906	38.112
<b>Achats effectués de marchandises</b>	<b>6.025</b>	<b>1.477</b>	<b>36.908</b>	<b>3.691</b>	<b>3.691</b>	<b>3.691</b>	<b>3.691</b>	<b>3.691</b>	<b>3.691</b>	<b>3.691</b>	<b>3.691</b>	<b>3.691</b>	<b>77.629</b>
REVENTE GRANDE SURFACES	6.025	1.477	36.908	3.691	3.691	3.691	3.691	3.691	3.691	3.691	3.691	3.691	77.629
OUTILS MANUELS	6.025	1.477	36.908	3.691	3.691	3.691	3.691	3.691	3.691	3.691	3.691	3.691	77.629
Pelles, pioches, rateaux, ...	5.084	849	21.216	2.122	2.122	2.122	2.122	2.122	2.122	2.122	2.122	2.122	46.247
Achat de : Pelles, pioches, rateaux, ...	5.084	849	21.216	2.122	2.122	2.122	2.122	2.122	2.122	2.122	2.122	2.122	46.247
Séccateurs, plantoirs, ...	941	628	15.692	1.569	1.569	1.569	1.569	1.569	1.569	1.569	1.569	1.569	31.382
Achat de : Séccateurs, plantoirs, ...	941	628	15.692	1.569	1.569	1.569	1.569	1.569	1.569	1.569	1.569	1.569	31.382
<b>Stock initial de marchandises</b>		<b>3.145</b>	<b>1.742</b>	<b>35.770</b>	<b>32.258</b>	<b>25.144</b>	<b>18.030</b>	<b>10.916</b>	<b>7.404</b>	<b>5.332</b>	<b>5.421</b>	<b>5.510</b>	
REVENTE GRANDE SURFACES		3.145	1.742	35.770	32.258	25.144	18.030	10.916	7.404	5.332	5.421	5.510	
OUTILS MANUELS		3.145	1.742	35.770	32.258	25.144	18.030	10.916	7.404	5.332	5.421	5.510	
Pelles, pioches, rateaux, ...		3.377	2.519	22.028	19.881	15.600	11.319	7.038	4.891	3.598	3.586	3.574	
Achat de : Pelles, pioches, rateaux, ...		3.377	2.519	22.028	19.881	15.600	11.319	7.038	4.891	3.598	3.586	3.574	
Séccateurs, plantoirs, ...		-232	-777	13.742	12.377	9.544	6.711	3.878	2.513	1.734	1.835	1.936	
Achat de : Séccateurs, plantoirs, ...		-232	-777	13.742	12.377	9.544	6.711	3.878	2.513	1.734	1.835	1.936	
<b>Stock final de marchandises</b>	<b>3.145</b>	<b>1.742</b>	<b>35.770</b>	<b>32.258</b>	<b>25.144</b>	<b>18.030</b>	<b>10.916</b>	<b>7.404</b>	<b>5.332</b>	<b>5.421</b>	<b>5.510</b>	<b>5.595</b>	<b>5.595</b>
REVENTE GRANDE SURFACES	3.145	1.742	35.770	32.258	25.144	18.030	10.916	7.404	5.332	5.421	5.510	5.595	5.595
OUTILS MANUELS	3.145	1.742	35.770	32.258	25.144	18.030	10.916	7.404	5.332	5.421	5.510	5.595	5.595
Pelles, pioches, rateaux, ...	3.377	2.519	22.028	19.881	15.600	11.319	7.038	4.891	3.598	3.586	3.574	3.557	3.557
Achat de : Pelles, pioches, rateaux, ...	3.377	2.519	22.028	19.881	15.600	11.319	7.038	4.891	3.598	3.586	3.574	3.557	3.557
Séccateurs, plantoirs, ...	-232	-777	13.742	12.377	9.544	6.711	3.878	2.513	1.734	1.835	1.936	2.038	2.038
Achat de : Séccateurs, plantoirs, ...	-232	-777	13.742	12.377	9.544	6.711	3.878	2.513	1.734	1.835	1.936	2.038	2.038
<b>Variation de stock de marchandises</b>	<b>3.145</b>	<b>-1.403</b>	<b>34.028</b>	<b>-3.512</b>	<b>-7.114</b>	<b>-7.114</b>	<b>-7.114</b>	<b>-3.512</b>	<b>-2.072</b>	<b>89</b>	<b>89</b>	<b>85</b>	<b>5.595</b>
REVENTE GRANDE SURFACES	3.145	-1.403	34.028	-3.512	-7.114	-7.114	-7.114	-3.512	-2.072	89	89	85	5.595
OUTILS MANUELS	3.145	-1.403	34.028	-3.512	-7.114	-7.114	-7.114	-3.512	-2.072	89	89	85	5.595
Pelles, pioches, rateaux, ...	3.377	-858	19.509	-2.147	-4.281	-4.281	-4.281	-2.147	-1.293	-12	-12	-17	3.557
Achat de : Pelles, pioches, rateaux, ...	3.377	-858	19.509	-2.147	-4.281	-4.281	-4.281	-2.147	-1.293	-12	-12	-17	3.557
Séccateurs, plantoirs, ...	-232	-545	14.519	-1.365	-2.833	-2.833	-2.833	-1.365	-779	101	101	102	2.038
Achat de : Séccateurs, plantoirs, ...	-232	-545	14.519	-1.365	-2.833	-2.833	-2.833	-1.365	-779	101	101	102	2.038
<b>Achats consommés de marchandise</b>	<b>2.880</b>	<b>2.880</b>	<b>2.880</b>	<b>7.203</b>	<b>10.805</b>	<b>10.805</b>	<b>10.805</b>	<b>7.203</b>	<b>5.763</b>	<b>3.602</b>	<b>3.602</b>	<b>3.602</b>	<b>72.030</b>
REVENTE GRANDE SURFACES	2.880	2.880	2.880	7.203	10.805	10.805	10.805	7.203	5.763	3.602	3.602	3.602	72.030
OUTILS MANUELS	2.880	2.880	2.880	7.203	10.805	10.805	10.805	7.203	5.763	3.602	3.602	3.602	72.030
Pelles, pioches, rateaux, ...	1.707	1.707	1.707	4.269	6.403	6.403	6.403	4.269	3.415	2.134	2.134	2.134	42.685
Achat de : Pelles, pioches, rateaux, ...	1.707	1.707	1.707	4.269	6.403	6.403	6.403	4.269	3.415	2.134	2.134	2.134	42.685
Séccateurs, plantoirs, ...	1.173	1.173	1.173	2.934	4.402	4.402	4.402	2.934	2.348	1.468	1.468	1.468	29.345
Achat de : Séccateurs, plantoirs, ...	1.173	1.173	1.173	2.934	4.402	4.402	4.402	2.934	2.348	1.468	1.468	1.468	29.345
<b>Marge commerciale</b>	<b>778</b>	<b>778</b>	<b>778</b>	<b>1.944</b>	<b>2.916</b>	<b>2.916</b>	<b>2.916</b>	<b>1.944</b>	<b>1.555</b>	<b>972</b>	<b>972</b>	<b>972</b>	<b>19.441</b>
REVENTE GRANDE SURFACES	778	778	778	1.944	2.916	2.916	2.916	1.944	1.555	972	972	972	19.441
OUTILS MANUELS	778	778	778	1.944	2.916	2.916	2.916	1.944	1.555	972	972	972	19.441
Pelles, pioches, rateaux, ...	427	427	427	1.067	1.601	1.601	1.601	1.067	854	534	534	534	10.674
Séccateurs, plantoirs, ...	351	351	351	877	1.315	1.315	1.315	877	701	438	438	438	8.767
<b>Marge commerciale (%)</b>	<b>21,27%</b>	<b>21,27%</b>	<b>21,27%</b>	<b>21,25%</b>	<b>21,25%</b>	<b>21,25%</b>	<b>21,25%</b>	<b>21,25%</b>	<b>21,25%</b>	<b>21,25%</b>	<b>21,25%</b>	<b>21,25%</b>	<b>21,25%</b>
REVENTE GRANDE SURFACES	21,27%	21,27%	21,27%	21,25%	21,25%	21,25%	21,25%	21,25%	21,25%	21,25%	21,25%	21,25%	21,25%
OUTILS MANUELS	21,27%	21,27%	21,27%	21,25%	21,25%	21,25%	21,25%	21,25%	21,25%	21,25%	21,25%	21,25%	21,25%
Pelles, pioches, rateaux, ...	20,01%	20,01%	20,01%	20,00%	20,00%	20,00%	20,00%	20,00%	20,00%	20,01%	20,01%	20,01%	20,00%
Séccateurs, plantoirs, ...	23,03%	23,03%	23,03%	23,01%	23,00%	23,00%	23,00%	23,01%	22,99%	22,98%	22,98%	22,98%	23,00%

## Activité Négoce - Budget - Mensuel (Suite...)

Désignation	Jan 2014	Fév 2014	Mar 2014	Avr 2014	Mai 2014	Jui 2014	Jui 2014	Aoû 2014	Sep 2014	Oct 2014	Nov 2014	Déc 2014	Total
-------------	----------	----------	----------	----------	----------	----------	----------	----------	----------	----------	----------	----------	-------

## Activité Production - Budget - Mensuel

Désignation	Jan 2014	Fév 2014	Mar 2014	Avr 2014	Mai 2014	Jui 2014	Jui 2014	Aoû 2014	Sep 2014	Oct 2014	Nov 2014	Déc 2014	Total
<b>Production vendue</b>	<b>195.642</b>	<b>195.642</b>	<b>195.642</b>	<b>195.642</b>	<b>195.642</b>	<b>195.642</b>	<b>195.642</b>	<b>195.642</b>	<b>195.642</b>	<b>195.642</b>	<b>195.642</b>	<b>195.642</b>	<b>2.347.704</b>
<b>TUTEURS</b>	<b>177.857</b>	<b>177.857</b>	<b>177.857</b>	<b>177.857</b>	<b>177.857</b>	<b>177.857</b>	<b>177.857</b>	<b>177.857</b>	<b>177.857</b>	<b>177.857</b>	<b>177.857</b>	<b>177.857</b>	<b>2.134.284</b>
Tuteurs bambou naturel	38.112	38.112	38.112	38.112	38.112	38.112	38.112	38.112	38.112	38.112	38.112	38.112	457.344
Tuteurs métal plastifié	44.464	44.464	44.464	44.464	44.464	44.464	44.464	44.464	44.464	44.464	44.464	44.464	533.568
Tuteurs fibre plastique	76.225	76.225	76.225	76.225	76.225	76.225	76.225	76.225	76.225	76.225	76.225	76.225	914.700
Tuteurs à attache	19.056	19.056	19.056	19.056	19.056	19.056	19.056	19.056	19.056	19.056	19.056	19.056	228.672
<b>GRILLAGES</b>	<b>17.785</b>	<b>17.785</b>	<b>17.785</b>	<b>17.785</b>	<b>17.785</b>	<b>17.785</b>	<b>17.785</b>	<b>17.785</b>	<b>17.785</b>	<b>17.785</b>	<b>17.785</b>	<b>17.785</b>	<b>213.420</b>
Grillage galvanisé	10.163	10.163	10.163	10.163	10.163	10.163	10.163	10.163	10.163	10.163	10.163	10.163	121.956
Grillage plastifié	7.622	7.622	7.622	7.622	7.622	7.622	7.622	7.622	7.622	7.622	7.622	7.622	91.464
<b>Encours final</b>	<b>144.319</b>	<b>143.810</b>	<b>143.303</b>	<b>142.793</b>	<b>142.287</b>	<b>141.777</b>	<b>141.270</b>	<b>140.760</b>	<b>140.254</b>	<b>139.746</b>	<b>139.237</b>	<b>138.728</b>	<b>918.728</b>
<b>TUTEURS</b>	<b>143.874</b>	<b>142.921</b>	<b>141.969</b>	<b>141.014</b>	<b>140.063</b>	<b>139.109</b>	<b>138.157</b>	<b>137.203</b>	<b>136.252</b>	<b>135.299</b>	<b>134.346</b>	<b>133.392</b>	<b>133.392</b>
Tuteurs bambou naturel	51.293	49.228	47.164	45.099	43.035	40.970	38.906	36.841	34.777	32.713	30.648	28.584	28.584
Tuteurs métal plastifié	16.754	18.262	19.771	21.279	22.788	24.297	25.805	27.314	28.823	30.331	31.840	33.348	33.348
Tuteurs fibre plastique	60.662	60.345	60.027	59.709	59.392	59.074	58.757	58.439	58.122	57.804	57.487	57.168	57.168
Tuteurs à attache	15.165	15.086	15.007	14.927	14.848	14.768	14.689	14.609	14.530	14.451	14.371	14.292	14.292
<b>GRILLAGES</b>	<b>445</b>	<b>889</b>	<b>1.334</b>	<b>1.779</b>	<b>2.224</b>	<b>2.668</b>	<b>3.113</b>	<b>3.557</b>	<b>4.002</b>	<b>4.447</b>	<b>4.891</b>	<b>5.336</b>	<b>5.336</b>
Grillage galvanisé	254	508	762	1.017	1.271	1.525	1.779	2.033	2.287	2.541	2.795	3.049	3.049
Grillage plastifié	191	381	572	762	953	1.143	1.334	1.524	1.715	1.906	2.096	2.287	2.287
<b>Encours initial</b>	<b>144.827</b>	<b>144.319</b>	<b>143.810</b>	<b>143.303</b>	<b>142.793</b>	<b>142.287</b>	<b>141.777</b>	<b>141.270</b>	<b>140.760</b>	<b>140.254</b>	<b>139.746</b>	<b>139.237</b>	<b>144.827</b>
<b>TUTEURS</b>	<b>144.827</b>	<b>143.874</b>	<b>142.921</b>	<b>141.969</b>	<b>141.014</b>	<b>140.063</b>	<b>139.109</b>	<b>138.157</b>	<b>137.203</b>	<b>136.252</b>	<b>135.299</b>	<b>134.346</b>	<b>144.827</b>
Tuteurs bambou naturel	53.357	51.293	49.228	47.164	45.099	43.035	40.970	38.906	36.841	34.777	32.713	30.648	53.357
Tuteurs métal plastifié	15.245	16.754	18.262	19.771	21.279	22.788	24.297	25.805	27.314	28.823	30.331	31.840	15.245
Tuteurs fibre plastique	60.980	60.662	60.345	60.027	59.709	59.392	59.074	58.757	58.439	58.122	57.804	57.487	60.980
Tuteurs à attache	15.245	15.165	15.086	15.007	14.927	14.848	14.768	14.689	14.609	14.530	14.451	14.371	15.245
<b>GRILLAGES</b>	<b>445</b>	<b>889</b>	<b>1.334</b>	<b>1.779</b>	<b>2.224</b>	<b>2.668</b>	<b>3.113</b>	<b>3.557</b>	<b>4.002</b>	<b>4.447</b>	<b>4.891</b>	<b>5.336</b>	<b>5.336</b>
Grillage galvanisé	254	508	762	1.017	1.271	1.525	1.779	2.033	2.287	2.541	2.795	3.049	3.049
Grillage plastifié	191	381	572	762	953	1.143	1.334	1.524	1.715	1.906	2.096	2.287	2.287
<b>Variation d'encours de production</b>	<b>-508</b>	<b>-509</b>	<b>-507</b>	<b>-510</b>	<b>-506</b>	<b>-510</b>	<b>-507</b>	<b>-510</b>	<b>-506</b>	<b>-508</b>	<b>-509</b>	<b>-509</b>	<b>-6.099</b>
<b>TUTEURS</b>	<b>-953</b>	<b>-953</b>	<b>-952</b>	<b>-955</b>	<b>-951</b>	<b>-954</b>	<b>-952</b>	<b>-954</b>	<b>-951</b>	<b>-953</b>	<b>-953</b>	<b>-954</b>	<b>-11.435</b>
Tuteurs bambou naturel	-2.064	-2.065	-2.064	-2.065	-2.064	-2.065	-2.064	-2.065	-2.064	-2.064	-2.065	-2.064	-24.773
Tuteurs métal plastifié	1.509	1.508	1.509	1.508	1.509	1.509	1.508	1.509	1.509	1.508	1.509	1.508	18.103
Tuteurs fibre plastique	-318	-317	-318	-318	-317	-318	-317	-318	-317	-318	-317	-319	-3.812
Tuteurs à attache	-80	-79	-79	-80	-79	-80	-79	-80	-79	-79	-80	-79	-953
<b>GRILLAGES</b>	<b>445</b>	<b>444</b>	<b>445</b>	<b>445</b>	<b>445</b>	<b>445</b>	<b>445</b>	<b>444</b>	<b>445</b>	<b>445</b>	<b>445</b>	<b>445</b>	<b>5.336</b>
Grillage galvanisé	254	254	254	255	254	254	254	254	254	254	254	254	3.049
Grillage plastifié	191	190	191	190	191	190	191	190	191	191	190	191	2.287
<b>Production stockée</b>	<b>-508</b>	<b>-509</b>	<b>-507</b>	<b>-510</b>	<b>-506</b>	<b>-510</b>	<b>-507</b>	<b>-510</b>	<b>-506</b>	<b>-508</b>	<b>-509</b>	<b>-509</b>	<b>-6.099</b>
<b>TUTEURS</b>	<b>-953</b>	<b>-953</b>	<b>-952</b>	<b>-955</b>	<b>-951</b>	<b>-954</b>	<b>-952</b>	<b>-954</b>	<b>-951</b>	<b>-953</b>	<b>-953</b>	<b>-954</b>	<b>-11.435</b>
Tuteurs bambou naturel	-2.064	-2.065	-2.064	-2.065	-2.064	-2.065	-2.064	-2.065	-2.064	-2.064	-2.065	-2.064	-24.773
Tuteurs métal plastifié	1.509	1.508	1.509	1.508	1.509	1.509	1.508	1.509	1.509	1.508	1.509	1.508	18.103
Tuteurs fibre plastique	-318	-317	-318	-318	-317	-318	-317	-318	-317	-318	-317	-319	-3.812
Tuteurs à attache	-80	-79	-79	-80	-79	-80	-79	-80	-79	-79	-80	-79	-953
<b>GRILLAGES</b>	<b>445</b>	<b>444</b>	<b>445</b>	<b>445</b>	<b>445</b>	<b>445</b>	<b>445</b>	<b>444</b>	<b>445</b>	<b>445</b>	<b>445</b>	<b>445</b>	<b>5.336</b>
Grillage galvanisé	254	254	254	255	254	254	254	254	254	254	254	254	3.049
Grillage plastifié	191	190	191	190	191	190	191	190	191	191	190	191	2.287
<b>Production immobilisée</b>													
Immobilisations incorporelles													



## Activité Production - Budget - Mensuel (Suite...)

Désignation	Jan 2014	Fév 2014	Mar 2014	Avr 2014	Mai 2014	Jui 2014	Jui 2014	Aoû 2014	Sep 2014	Oct 2014	Nov 2014	Déc 2014	Total
<b>Immobilisations corporelles</b>													
<b>Production réelle</b>	<b>195.134</b>	<b>195.133</b>	<b>195.135</b>	<b>195.132</b>	<b>195.136</b>	<b>195.132</b>	<b>195.135</b>	<b>195.132</b>	<b>195.136</b>	<b>195.134</b>	<b>195.133</b>	<b>195.133</b>	<b>2.341.605</b>
<b>TUTEURS</b>	<b>176.904</b>	<b>176.904</b>	<b>176.905</b>	<b>176.902</b>	<b>176.906</b>	<b>176.903</b>	<b>176.905</b>	<b>176.903</b>	<b>176.906</b>	<b>176.904</b>	<b>176.904</b>	<b>176.903</b>	<b>2.122.849</b>
<i>Tuteurs bambou naturel</i>	36.048	36.047	36.048	36.047	36.048	36.047	36.048	36.047	36.048	36.048	36.047	36.048	432.571
<i>Tuteurs métal plastifié</i>	45.973	45.972	45.973	45.972	45.973	45.973	45.972	45.973	45.973	45.972	45.973	45.972	551.671
<i>Tuteurs fibre plastique</i>	75.907	75.908	75.907	75.907	75.908	75.907	75.908	75.907	75.908	75.907	75.908	75.906	910.888
<i>Tuteurs à attache</i>	18.976	18.977	18.977	18.976	18.977	18.976	18.977	18.976	18.977	18.977	18.976	18.977	227.719
<b>GRILLAGES</b>	<b>18.230</b>	<b>18.229</b>	<b>18.230</b>	<b>18.230</b>	<b>18.230</b>	<b>18.229</b>	<b>18.230</b>	<b>18.229</b>	<b>18.230</b>	<b>18.230</b>	<b>18.229</b>	<b>18.230</b>	<b>218.756</b>
<i>Grillage galvanisé</i>	10.417	10.417	10.417	10.418	10.417	10.417	10.417	10.417	10.417	10.417	10.417	10.417	125.005
<i>Grillage plastifié</i>	7.813	7.812	7.813	7.812	7.813	7.812	7.813	7.812	7.813	7.813	7.812	7.813	93.751
<b>Production immobilisée</b>													
<b>Achats effectués de matières premièr</b>	<b>40.579</b>	<b>48.441</b>	<b>40.579</b>	<b>47.979</b>	<b>40.579</b>	<b>48.441</b>	<b>40.579</b>	<b>47.979</b>	<b>40.579</b>	<b>48.441</b>	<b>40.579</b>	<b>48.441</b>	<b>533.196</b>
<b>TUTEURS</b>	<b>34.207</b>	<b>42.069</b>	<b>34.207</b>	<b>41.607</b>	<b>34.207</b>	<b>42.069</b>	<b>34.207</b>	<b>41.607</b>	<b>34.207</b>	<b>42.069</b>	<b>34.207</b>	<b>42.069</b>	<b>456.732</b>
<i>Tuteurs bambou naturel</i>		7.862		7.400		7.862		7.400		7.862		7.862	46.248
<i>Bambou</i>		7.862		7.400		7.862		7.400		7.862		7.862	46.248
<i>Tuteurs métal plastifié</i>	13.059	13.059	13.059	13.059	13.059	13.059	13.059	13.059	13.059	13.059	13.059	13.059	156.708
<i>Tube métal</i>	6.993	6.993	6.993	6.993	6.993	6.993	6.993	6.993	6.993	6.993	6.993	6.993	83.916
<i>Bouchons plastiques</i>	1.469	1.469	1.469	1.469	1.469	1.469	1.469	1.469	1.469	1.469	1.469	1.469	17.628
<i>Plastification</i>	4.597	4.597	4.597	4.597	4.597	4.597	4.597	4.597	4.597	4.597	4.597	4.597	55.164
<i>Tuteurs fibre plastique</i>	15.622	15.622	15.622	15.622	15.622	15.622	15.622	15.622	15.622	15.622	15.622	15.622	187.464
<i> Tubes plastiques</i>	11.765	11.765	11.765	11.765	11.765	11.765	11.765	11.765	11.765	11.765	11.765	11.765	141.180
<i>Bouchons plastiques</i>	3.857	3.857	3.857	3.857	3.857	3.857	3.857	3.857	3.857	3.857	3.857	3.857	46.284
<i>Tuteurs à attache</i>	5.526	5.526	5.526	5.526	5.526	5.526	5.526	5.526	5.526	5.526	5.526	5.526	66.312
<i> Tubes plastiques</i>	2.751	2.751	2.751	2.751	2.751	2.751	2.751	2.751	2.751	2.751	2.751	2.751	33.012
<i> Attaches</i>	2.775	2.775	2.775	2.775	2.775	2.775	2.775	2.775	2.775	2.775	2.775	2.775	33.300
<b>GRILLAGES</b>	<b>6.372</b>	<b>6.372</b>	<b>6.372</b>	<b>6.372</b>	<b>6.372</b>	<b>6.372</b>	<b>6.372</b>	<b>6.372</b>	<b>6.372</b>	<b>6.372</b>	<b>6.372</b>	<b>6.372</b>	<b>76.464</b>
<i>Grillage galvanisé</i>	3.507	3.507	3.507	3.507	3.507	3.507	3.507	3.507	3.507	3.507	3.507	3.507	42.084
<i>Fil de fer</i>	2.257	2.257	2.257	2.257	2.257	2.257	2.257	2.257	2.257	2.257	2.257	2.257	27.084
<i>Galvanisation</i>	1.250	1.250	1.250	1.250	1.250	1.250	1.250	1.250	1.250	1.250	1.250	1.250	15.000
<i>Grillage plastifié</i>	2.865	2.865	2.865	2.865	2.865	2.865	2.865	2.865	2.865	2.865	2.865	2.865	34.380
<i>Fil de fer</i>	1.693	1.693	1.693	1.693	1.693	1.693	1.693	1.693	1.693	1.693	1.693	1.693	20.316
<i>Plastification</i>	1.172	1.172	1.172	1.172	1.172	1.172	1.172	1.172	1.172	1.172	1.172	1.172	14.064
<b>Stock initial de matières premières</b>	<b>23.173</b>	<b>20.334</b>	<b>25.356</b>	<b>22.515</b>	<b>27.076</b>	<b>24.235</b>	<b>29.259</b>	<b>26.418</b>	<b>30.980</b>	<b>28.139</b>	<b>33.160</b>	<b>30.322</b>	<b>23.173</b>
<b>TUTEURS</b>	<b>23.173</b>	<b>20.030</b>	<b>24.747</b>	<b>21.602</b>	<b>25.859</b>	<b>22.714</b>	<b>27.433</b>	<b>24.288</b>	<b>28.545</b>	<b>25.400</b>	<b>30.117</b>	<b>26.974</b>	<b>23.173</b>
<i>Tuteurs bambou naturel</i>	9.147	5.542	9.799	6.194	9.989	6.384	10.641	7.036	10.831	7.226	11.483	7.878	9.147
<i>Bambou</i>	9.147	5.542	9.799	6.194	9.989	6.384	10.641	7.036	10.831	7.226	11.483	7.878	9.147
<i>Tuteurs métal plastifié</i>	2.592	2.779	2.966	3.153	3.340	3.527	3.714	3.901	4.088	4.275	4.462	4.649	2.592
<i>Tube métal</i>	2.287	2.384	2.481	2.578	2.675	2.772	2.869	2.966	3.063	3.160	3.257	3.354	2.287
<i>Bouchons plastiques</i>	305	395	485	575	665	755	845	935	1.025	1.115	1.205	1.295	305
<i>Tuteurs fibre plastique</i>	6.098	6.539	6.980	7.421	7.862	8.303	8.744	9.185	9.626	10.067	10.508	10.949	6.098
<i> Tubes plastiques</i>	3.049	3.428	3.807	4.186	4.565	4.944	5.323	5.702	6.081	6.460	6.839	7.218	3.049
<i>Bouchons plastiques</i>	3.049	3.111	3.173	3.235	3.297	3.359	3.421	3.483	3.545	3.607	3.669	3.731	3.049
<i>Tuteurs à attache</i>	5.336	5.170	5.002	4.834	4.668	4.500	4.334	4.166	4.000	3.832	3.664	3.498	5.336
<i> Tubes plastiques</i>	3.049	2.954	2.858	2.762	2.667	2.571	2.476	2.380	2.285	2.189	2.093	1.998	3.049
<i> Attaches</i>	2.287	2.216	2.144	2.072	2.001	1.929	1.858	1.786	1.715	1.643	1.571	1.500	2.287
<b>GRILLAGES</b>		<b>304</b>	<b>609</b>	<b>913</b>	<b>1.217</b>	<b>1.521</b>	<b>1.826</b>	<b>2.130</b>	<b>2.435</b>	<b>2.739</b>	<b>3.043</b>	<b>3.348</b>	
<i>Grillage galvanisé</i>		174	348	522	695	869	1.043	1.217	1.391	1.565	1.739	1.913	
<i>Fil de fer</i>		174	348	522	695	869	1.043	1.217	1.391	1.565	1.739	1.913	
<i>Grillage plastifié</i>		130	261	391	522	652	783	913	1.044	1.174	1.304	1.435	
<i>Fil de fer</i>		130	261	391	522	652	783	913	1.044	1.174	1.304	1.435	
<b>Stock final de matières premières</b>	<b>20.334</b>	<b>25.356</b>	<b>22.515</b>	<b>27.076</b>	<b>24.235</b>	<b>29.259</b>	<b>26.418</b>	<b>30.980</b>	<b>28.139</b>	<b>33.160</b>	<b>30.322</b>	<b>35.317</b>	<b>35.317</b>

## Activité Production - Budget - Mensuel (Suite...)

Désignation	Jan 2014	Fév 2014	Mar 2014	Avr 2014	Mai 2014	Jui 2014	Jui 2014	Aoû 2014	Sep 2014	Oct 2014	Nov 2014	Déc 2014	Total
<b>TUTEURS</b>	<b>20.030</b>	<b>24.747</b>	<b>21.602</b>	<b>25.859</b>	<b>22.714</b>	<b>27.433</b>	<b>24.288</b>	<b>28.545</b>	<b>25.400</b>	<b>30.117</b>	<b>26.974</b>	<b>31.670</b>	<b>31.670</b>
Tuteurs bambou naturel	5.542	9.799	6.194	9.989	6.384	10.641	7.036	10.831	7.226	11.483	7.878	12.136	12.136
Bambou	5.542	9.799	6.194	9.989	6.384	10.641	7.036	10.831	7.226	11.483	7.878	12.136	12.136
Tuteurs métal plastifié	2.779	2.966	3.153	3.340	3.527	3.714	3.901	4.088	4.275	4.462	4.649	4.827	4.827
Tube métal	2.384	2.481	2.578	2.675	2.772	2.869	2.966	3.063	3.160	3.257	3.354	3.448	3.448
Bouchons plastiques	395	485	575	665	755	845	935	1.025	1.115	1.205	1.295	1.379	1.379
Tuteurs fibre plastique	6.539	6.980	7.421	7.862	8.303	8.744	9.185	9.626	10.067	10.508	10.949	11.386	11.386
Tubes plastiques	3.428	3.807	4.186	4.565	4.944	5.323	5.702	6.081	6.460	6.839	7.218	7.591	7.591
Bouchons plastiques	3.111	3.173	3.235	3.297	3.359	3.421	3.483	3.545	3.607	3.669	3.731	3.795	3.795
Tuteurs à attache	5.170	5.002	4.834	4.668	4.500	4.334	4.166	4.000	3.832	3.664	3.498	3.321	3.321
Tubes plastiques	2.954	2.858	2.762	2.667	2.571	2.476	2.380	2.285	2.189	2.093	1.998	1.898	1.898
Attaches	2.216	2.144	2.072	2.001	1.929	1.858	1.786	1.715	1.643	1.571	1.500	1.423	1.423
<b>GRILLAGES</b>	<b>304</b>	<b>609</b>	<b>913</b>	<b>1.217</b>	<b>1.521</b>	<b>1.826</b>	<b>2.130</b>	<b>2.435</b>	<b>2.739</b>	<b>3.043</b>	<b>3.348</b>	<b>3.647</b>	<b>3.647</b>
Grillage galvanisé	174	348	522	695	869	1.043	1.217	1.391	1.565	1.739	1.913	2.084	2.084
Fil de fer	174	348	522	695	869	1.043	1.217	1.391	1.565	1.739	1.913	2.084	2.084
Grillage plastifié	130	261	391	522	652	783	913	1.044	1.174	1.304	1.435	1.563	1.563
Fil de fer	130	261	391	522	652	783	913	1.044	1.174	1.304	1.435	1.563	1.563
<b>Variation de stock de matières premi</b>	<b>-2.839</b>	<b>5.022</b>	<b>-2.841</b>	<b>4.561</b>	<b>-2.841</b>	<b>5.024</b>	<b>-2.841</b>	<b>4.562</b>	<b>-2.841</b>	<b>5.021</b>	<b>-2.838</b>	<b>4.995</b>	<b>12.144</b>
<b>TUTEURS</b>	<b>-3.143</b>	<b>4.717</b>	<b>-3.145</b>	<b>4.257</b>	<b>-3.145</b>	<b>4.719</b>	<b>-3.145</b>	<b>4.257</b>	<b>-3.145</b>	<b>4.717</b>	<b>-3.143</b>	<b>4.696</b>	<b>8.497</b>
Tuteurs bambou naturel	-3.605	4.257	-3.605	3.795	-3.605	4.257	-3.605	3.795	-3.605	4.257	-3.605	4.258	2.989
Bambou	-3.605	4.257	-3.605	3.795	-3.605	4.257	-3.605	3.795	-3.605	4.257	-3.605	4.258	2.989
Tuteurs métal plastifié	187	187	187	187	187	187	187	187	187	187	187	178	2.235
Tube métal	97	97	97	97	97	97	97	97	97	97	97	94	1.161
Bouchons plastiques	90	90	90	90	90	90	90	90	90	90	90	84	1.074
Tuteurs fibre plastique	441	441	441	441	441	441	441	441	441	441	441	437	5.288
Tubes plastiques	379	379	379	379	379	379	379	379	379	379	379	373	4.542
Bouchons plastiques	62	62	62	62	62	62	62	62	62	62	62	64	746
Tuteurs à attache	-166	-168	-168	-166	-168	-166	-168	-166	-168	-168	-166	-177	-2.015
Tubes plastiques	-95	-96	-96	-95	-96	-95	-96	-95	-96	-96	-95	-100	-1.151
Attaches	-71	-72	-72	-71	-72	-71	-72	-71	-72	-72	-71	-77	-864
<b>GRILLAGES</b>	<b>304</b>	<b>305</b>	<b>304</b>	<b>304</b>	<b>304</b>	<b>305</b>	<b>304</b>	<b>305</b>	<b>304</b>	<b>304</b>	<b>305</b>	<b>299</b>	<b>3.647</b>
Grillage galvanisé	174	174	174	173	174	174	174	174	174	174	174	171	2.084
Fil de fer	174	174	174	173	174	174	174	174	174	174	174	171	2.084
Grillage plastifié	130	131	130	131	130	131	130	131	130	130	131	128	1.563
Fil de fer	130	131	130	131	130	131	130	131	130	130	131	128	1.563
<b>Achats consommés de matières pre</b>	<b>43.418</b>	<b>43.419</b>	<b>43.420</b>	<b>43.418</b>	<b>43.420</b>	<b>43.417</b>	<b>43.420</b>	<b>43.417</b>	<b>43.420</b>	<b>43.420</b>	<b>43.417</b>	<b>43.420</b>	<b>521.026</b>
<b>TUTEURS</b>	<b>37.350</b>	<b>37.352</b>	<b>37.352</b>	<b>37.350</b>	<b>37.352</b>	<b>37.350</b>	<b>37.352</b>	<b>37.350</b>	<b>37.352</b>	<b>37.352</b>	<b>37.350</b>	<b>37.352</b>	<b>448.214</b>
Tuteurs bambou naturel	3.605	3.605	3.605	3.605	3.605	3.605	3.605	3.605	3.605	3.605	3.605	3.605	43.260
Bambou	3.605	3.605	3.605	3.605	3.605	3.605	3.605	3.605	3.605	3.605	3.605	3.605	43.260
Tuteurs métal plastifié	12.872	12.872	12.872	12.872	12.872	12.872	12.872	12.872	12.872	12.872	12.872	12.872	154.464
Tube métal	6.896	6.896	6.896	6.896	6.896	6.896	6.896	6.896	6.896	6.896	6.896	6.896	82.752
Bouchons plastiques	1.379	1.379	1.379	1.379	1.379	1.379	1.379	1.379	1.379	1.379	1.379	1.379	16.548
Plastification	4.597	4.597	4.597	4.597	4.597	4.597	4.597	4.597	4.597	4.597	4.597	4.597	55.164
Tuteurs fibre plastique	15.181	15.181	15.181	15.181	15.181	15.181	15.181	15.181	15.181	15.181	15.181	15.181	182.172
Tubes plastiques	11.386	11.386	11.386	11.386	11.386	11.386	11.386	11.386	11.386	11.386	11.386	11.386	136.632
Bouchons plastiques	3.795	3.795	3.795	3.795	3.795	3.795	3.795	3.795	3.795	3.795	3.795	3.795	45.540
Tuteurs à attache	5.692	5.694	5.694	5.692	5.694	5.692	5.694	5.692	5.694	5.694	5.692	5.694	68.318
Tubes plastiques	2.846	2.847	2.847	2.846	2.847	2.846	2.847	2.846	2.847	2.847	2.846	2.847	34.159
Attaches	2.846	2.847	2.847	2.846	2.847	2.846	2.847	2.846	2.847	2.847	2.846	2.847	34.159
<b>GRILLAGES</b>	<b>6.068</b>	<b>6.067</b>	<b>6.068</b>	<b>6.068</b>	<b>6.068</b>	<b>6.067</b>	<b>6.068</b>	<b>6.067</b>	<b>6.068</b>	<b>6.068</b>	<b>6.067</b>	<b>6.068</b>	<b>72.812</b>
Grillage galvanisé	3.333	3.333	3.333	3.334	3.333	3.333	3.333	3.333	3.333	3.333	3.333	3.333	39.997
Fil de fer	2.083	2.083	2.083	2.084	2.083	2.083	2.083	2.083	2.083	2.083	2.083	2.083	24.997
Galvanisation	1.250	1.250	1.250	1.250	1.250	1.250	1.250	1.250	1.250	1.250	1.250	1.250	15.000

## Activité Production - Budget - Mensuel (Suite...)

Désignation	Jan 2014	Fév 2014	Mar 2014	Avr 2014	Mai 2014	Jui 2014	Jui 2014	Aoû 2014	Sep 2014	Oct 2014	Nov 2014	Déc 2014	Total
Grillage plastifié	2.735	2.734	2.735	2.734	2.735	2.734	2.735	2.734	2.735	2.735	2.734	2.735	32.815
Fil de fer	1.563	1.562	1.563	1.562	1.563	1.562	1.563	1.562	1.563	1.563	1.562	1.563	18.751
Plastifiaiton	1.172	1.172	1.172	1.172	1.172	1.172	1.172	1.172	1.172	1.172	1.172	1.172	14.064
<b>Marge sur production</b>	<b>151.716</b>	<b>151.714</b>	<b>151.715</b>	<b>151.714</b>	<b>151.716</b>	<b>151.715</b>	<b>151.715</b>	<b>151.715</b>	<b>151.716</b>	<b>151.714</b>	<b>151.716</b>	<b>151.713</b>	<b>1.820.579</b>
<b>TUTEURS</b>	<b>139.554</b>	<b>139.552</b>	<b>139.553</b>	<b>139.552</b>	<b>139.554</b>	<b>139.553</b>	<b>139.553</b>	<b>139.553</b>	<b>139.554</b>	<b>139.552</b>	<b>139.554</b>	<b>139.551</b>	<b>1.674.635</b>
Tuteurs bambou naturel	32.443	32.442	32.443	32.442	32.443	32.442	32.443	32.442	32.443	32.443	32.442	32.443	389.311
Tuteurs métal plastifié	33.101	33.100	33.101	33.100	33.101	33.101	33.100	33.101	33.101	33.100	33.101	33.100	397.207
Tuteurs fibre plastique	60.726	60.727	60.726	60.726	60.727	60.726	60.727	60.726	60.727	60.726	60.727	60.725	728.716
Tuteurs à attache	13.284	13.283	13.283	13.284	13.283	13.284	13.283	13.284	13.283	13.283	13.284	13.283	159.401
<b>GRILLAGES</b>	<b>12.162</b>	<b>12.162</b>	<b>12.162</b>	<b>12.162</b>	<b>12.162</b>	<b>12.162</b>	<b>12.162</b>	<b>12.162</b>	<b>12.162</b>	<b>12.162</b>	<b>12.162</b>	<b>12.162</b>	<b>145.944</b>
Grillage galvanisé	7.084	7.084	7.084	7.084	7.084	7.084	7.084	7.084	7.084	7.084	7.084	7.084	85.008
Grillage plastifié	5.078	5.078	5.078	5.078	5.078	5.078	5.078	5.078	5.078	5.078	5.078	5.078	60.936
<b>Marge sur production (%)</b>	<b>77,75%</b>	<b>77,75%</b>	<b>77,75%</b>	<b>77,75%</b>	<b>77,75%</b>	<b>77,75%</b>	<b>77,75%</b>	<b>77,75%</b>	<b>77,75%</b>	<b>77,75%</b>	<b>77,75%</b>	<b>77,75%</b>	<b>77,75%</b>
<b>TUTEURS</b>	<b>78,89%</b>	<b>78,89%</b>	<b>78,89%</b>	<b>78,89%</b>	<b>78,89%</b>	<b>78,89%</b>	<b>78,89%</b>	<b>78,89%</b>	<b>78,89%</b>	<b>78,89%</b>	<b>78,89%</b>	<b>78,89%</b>	<b>78,89%</b>
Tuteurs bambou naturel	90,00%	90,00%	90,00%	90,00%	90,00%	90,00%	90,00%	90,00%	90,00%	90,00%	90,00%	90,00%	90,00%
Tuteurs métal plastifié	72,00%	72,00%	72,00%	72,00%	72,00%	72,00%	72,00%	72,00%	72,00%	72,00%	72,00%	72,00%	72,00%
Tuteurs fibre plastique	80,00%	80,00%	80,00%	80,00%	80,00%	80,00%	80,00%	80,00%	80,00%	80,00%	80,00%	80,00%	80,00%
Tuteurs à attache	70,00%	70,00%	70,00%	70,00%	70,00%	70,00%	70,00%	70,00%	70,00%	70,00%	70,00%	70,00%	70,00%
<b>GRILLAGES</b>	<b>66,71%</b>	<b>66,72%</b>	<b>66,71%</b>	<b>66,71%</b>	<b>66,71%</b>	<b>66,72%</b>	<b>66,71%</b>	<b>66,72%</b>	<b>66,71%</b>	<b>66,71%</b>	<b>66,72%</b>	<b>66,71%</b>	<b>66,72%</b>
Grillage galvanisé	68,00%	68,00%	68,00%	68,00%	68,00%	68,00%	68,00%	68,00%	68,00%	68,00%	68,00%	68,00%	68,00%
Grillage plastifié	64,99%	65,00%	64,99%	65,00%	64,99%	65,00%	64,99%	65,00%	64,99%	64,99%	65,00%	64,99%	65,00%

## Charges sensibles - Budget - Mensuel

Désignation	Jan 2014	Fév 2014	Mar 2014	Avr 2014	Mai 2014	Jui 2014	Jui 2014	Aoû 2014	Sep 2014	Oct 2014	Nov 2014	Déc 2014	Total
<b>Fournitures consommables</b>													
<b>Services extérieurs</b>													
<b>Personnel salarié</b>													

## Charges externes - Budget - Mensuel

Désignation	Jan 2014	Fév 2014	Mar 2014	Avr 2014	Mai 2014	Jui 2014	Jui 2014	Aoû 2014	Sep 2014	Oct 2014	Nov 2014	Déc 2014	Total
<b>Fournitures consommables</b>	<b>2.757</b>	<b>2.757</b>	<b>2.757</b>	<b>2.757</b>	<b>2.757</b>	<b>2.757</b>	<b>2.757</b>	<b>2.757</b>	<b>2.757</b>	<b>2.757</b>	<b>2.757</b>	<b>2.754</b>	<b>33.081</b>
<i>Eau, gaz, chauffage</i>	381	381	381	381	381	381	381	381	381	381	381	382	4.573
<i>Electricité</i>	508	508	508	508	508	508	508	508	508	508	508	510	6.098
<i>Carburant</i>	762	762	762	762	762	762	762	762	762	762	762	765	9.147
<i>Produits d'entretien</i>	178	178	178	178	178	178	178	178	178	178	178	176	2.134
<i>Petit outillage</i>	572	572	572	572	572	572	572	572	572	572	572	568	6.860
<i>Fournitures de bureau</i>	356	356	356	356	356	356	356	356	356	356	356	353	4.269
<b>Services extérieurs</b>	<b>24.542</b>	<b>24.542</b>	<b>24.542</b>	<b>24.542</b>	<b>24.542</b>	<b>24.542</b>	<b>24.542</b>	<b>24.542</b>	<b>24.542</b>	<b>24.542</b>	<b>24.542</b>	<b>24.523</b>	<b>294.485</b>
<i>Loyer de crédit-bail</i>	1.906	1.906	1.906	1.906	1.906	1.906	1.906	1.906	1.906	1.906	1.906	1.906	22.872
<i>Sous traitance générale</i>	318	318	318	318	318	318	318	318	318	318	318	313	3.811
<i>Locations immobilières</i>	2.287	2.287	2.287	2.287	2.287	2.287	2.287	2.287	2.287	2.287	2.287	2.284	27.441
<i>Locations mobilières</i>	191	191	191	191	191	191	191	191	191	191	191	186	2.287
<i>Entretien et réparations</i>	472	472	472	472	472	472	472	472	472	472	472	475	5.667
<i>Maintenance</i>	508	508	508	508	508	508	508	508	508	508	508	510	6.098
<i>Assurances</i>	762	762	762	762	762	762	762	762	762	762	762	765	9.147
<i>Documentation</i>	83	83	83	83	83	83	83	83	83	83	83	78	991
<i>Personnel extérieur</i>	318	318	318	318	318	318	318	318	318	318	318	313	3.811
<i>Honoraires expert comptable</i>	381	381	381	381	381	381	381	381	381	381	381	382	4.573
<i>Honoraires Commissaires aux comptes</i>	635	635	635	635	635	635	635	635	635	635	635	637	7.622
<i>Honoraires juridiques</i>	229	229	229	229	229	229	229	229	229	229	229	225	2.744
<i>Publicité lancement nouveaux produits</i>	1.270	1.270	1.270	1.270	1.270	1.270	1.270	1.270	1.270	1.270	1.270	1.275	15.245
<i>Autres publicité</i>	10.163	10.163	10.163	10.163	10.163	10.163	10.163	10.163	10.163	10.163	10.163	10.166	121.959
<i>Transport</i>	508	508	508	508	508	508	508	508	508	508	508	510	6.098
<i>Déplacements</i>	953	953	953	953	953	953	953	953	953	953	953	951	11.434
<i>Missions</i>	318	318	318	318	318	318	318	318	318	318	318	313	3.811
<i>Réceptions</i>	635	635	635	635	635	635	635	635	635	635	635	637	7.622
<i>Affranchissements</i>	318	318	318	318	318	318	318	318	318	318	318	313	3.811
<i>Téléphone</i>	2.033	2.033	2.033	2.033	2.033	2.033	2.033	2.033	2.033	2.033	2.033	2.029	24.392
<i>Services bancaires</i>	254	254	254	254	254	254	254	254	254	254	254	255	3.049

## Impôts et taxes - Budget - Mensuel

Désignation	Jan 2014	Fév 2014	Mar 2014	Avr 2014	Mai 2014	Jui 2014	Jui 2014	Aoû 2014	Sep 2014	Oct 2014	Nov 2014	Déc 2014	Total
<b>Impôts et taxes</b>	<b>2.186</b>	<b>2.186</b>	<b>2.186</b>	<b>2.186</b>	<b>2.186</b>	<b>2.186</b>	<b>2.186</b>	<b>2.186</b>	<b>2.186</b>	<b>2.186</b>	<b>2.186</b>	<b>2.175</b>	<b>26.221</b>
<i>Taxe d'apprentissage</i>	318	318	318	318	318	318	318	318	318	318	318	313	3.811
<i>Formation continue</i>	152	152	152	152	152	152	152	152	152	152	152	157	1.829
<i>Taxe professionnelle</i>	1.525	1.525	1.525	1.525	1.525	1.525	1.525	1.525	1.525	1.525	1.525	1.519	18.294
<i>Divers</i>	191	191	191	191	191	191	191	191	191	191	191	186	2.287

## Charges de personnel - Budget - Mensuel

Désignation	Jan 2014	Fév 2014	Mar 2014	Avr 2014	Mai 2014	Jui 2014	Jui 2014	Aug 2014	Sep 2014	Oct 2014	Nov 2014	Déc 2014	Total
<b>Salaires bruts</b>	<b>62.435</b>	<b>62.435</b>	<b>65.738</b>	<b>65.738</b>	<b>65.738</b>	<b>65.738</b>	<b>65.738</b>	<b>65.738</b>	<b>65.738</b>	<b>65.738</b>	<b>65.738</b>	<b>65.740</b>	<b>782.252</b>
Charges à payer	1.016	1.016	1.016	1.016	1.016	1.016	1.016	1.016	1.016	1.016	1.016	1.020	12.196
OS : Charges à payer	445	445	445	445	445	445	445	445	445	445	445	441	5.336
<b>DIRECTION ET ADMINISTRATIFS</b>	<b>19.093</b>	<b>19.093</b>	<b>22.396</b>	<b>22.396</b>	<b>22.396</b>	<b>22.396</b>	<b>22.396</b>	<b>22.396</b>	<b>22.396</b>	<b>22.396</b>	<b>22.396</b>	<b>22.398</b>	<b>262.148</b>
Direction	6.098	6.098	6.098	6.098	6.098	6.098	6.098	6.098	6.098	6.098	6.098	6.098	73.176
Encadrement	9.909	9.909	13.212	13.212	13.212	13.212	13.212	13.212	13.212	13.212	13.212	13.212	151.938
Administratif	3.086	3.086	3.086	3.086	3.086	3.086	3.086	3.086	3.086	3.086	3.086	3.088	37.034
<b>COMMERCIAUX</b>	<b>8.804</b>	<b>8.804</b>	<b>8.804</b>	<b>8.804</b>	<b>8.804</b>	<b>8.804</b>	<b>8.804</b>	<b>8.804</b>	<b>8.804</b>	<b>8.804</b>	<b>8.804</b>	<b>8.804</b>	<b>105.648</b>
Commerciaux tuteurs et grillage	8.804	8.804	8.804	8.804	8.804	8.804	8.804	8.804	8.804	8.804	8.804	8.804	105.648
<b>PRODUCTION</b>	<b>33.077</b>	<b>33.077</b>	<b>33.077</b>	<b>33.077</b>	<b>33.077</b>	<b>33.077</b>	<b>33.077</b>	<b>33.077</b>	<b>33.077</b>	<b>33.077</b>	<b>33.077</b>	<b>33.077</b>	<b>396.924</b>
Qualification supérieure	3.658	3.658	3.658	3.658	3.658	3.658	3.658	3.658	3.658	3.658	3.658	3.658	43.896
Qualification normale	2.744	2.744	2.744	2.744	2.744	2.744	2.744	2.744	2.744	2.744	2.744	2.744	32.928
Non qualifié	26.675	26.675	26.675	26.675	26.675	26.675	26.675	26.675	26.675	26.675	26.675	26.675	320.100
<b>Charges sociales patronales</b>	<b>23.171</b>	<b>23.171</b>	<b>24.492</b>	<b>24.492</b>	<b>24.492</b>	<b>24.492</b>	<b>24.492</b>	<b>24.492</b>	<b>24.492</b>	<b>24.492</b>	<b>24.492</b>	<b>24.493</b>	<b>291.263</b>
<b>DIRECTION ET ADMINISTRATIFS</b>	<b>6.418</b>	<b>6.418</b>	<b>7.739</b>	<b>7.739</b>	<b>7.739</b>	<b>7.739</b>	<b>7.739</b>	<b>7.739</b>	<b>7.739</b>	<b>7.739</b>	<b>7.739</b>	<b>7.740</b>	<b>90.227</b>
Direction	1.220	1.220	1.220	1.220	1.220	1.220	1.220	1.220	1.220	1.220	1.220	1.220	14.640
Encadrement	3.964	3.964	5.285	5.285	5.285	5.285	5.285	5.285	5.285	5.285	5.285	5.285	60.778
Administratif	1.234	1.234	1.234	1.234	1.234	1.234	1.234	1.234	1.234	1.234	1.234	1.235	14.809
<b>COMMERCIAUX</b>	<b>3.522</b>	<b>3.522</b>	<b>3.522</b>	<b>3.522</b>	<b>3.522</b>	<b>3.522</b>	<b>3.522</b>	<b>3.522</b>	<b>3.522</b>	<b>3.522</b>	<b>3.522</b>	<b>3.522</b>	<b>42.264</b>
Commerciaux tuteurs et grillage	3.522	3.522	3.522	3.522	3.522	3.522	3.522	3.522	3.522	3.522	3.522	3.522	42.264
<b>PRODUCTION</b>	<b>13.231</b>	<b>13.231</b>	<b>13.231</b>	<b>13.231</b>	<b>13.231</b>	<b>13.231</b>	<b>13.231</b>	<b>13.231</b>	<b>13.231</b>	<b>13.231</b>	<b>13.231</b>	<b>13.231</b>	<b>158.772</b>
Qualification supérieure	1.463	1.463	1.463	1.463	1.463	1.463	1.463	1.463	1.463	1.463	1.463	1.463	17.556
Qualification normale	1.098	1.098	1.098	1.098	1.098	1.098	1.098	1.098	1.098	1.098	1.098	1.098	13.176
Non qualifié	10.670	10.670	10.670	10.670	10.670	10.670	10.670	10.670	10.670	10.670	10.670	10.670	128.040
<b>Rémunération dirigeant</b>													
<b>Charges sociales TNS</b>													
<b>Autres charges de personnel</b>	<b>762</b>	<b>762</b>	<b>762</b>	<b>762</b>	<b>762</b>	<b>762</b>	<b>762</b>	<b>762</b>	<b>762</b>	<b>762</b>	<b>762</b>	<b>764</b>	<b>9.146</b>
Médecine du travail	127	127	127	127	127	127	127	127	127	127	127	127	1.524
Formation logiciel PAO	635	635	635	635	635	635	635	635	635	635	635	637	7.622
<b>Charges de personnel</b>	<b>86.368</b>	<b>86.368</b>	<b>90.992</b>	<b>90.992</b>	<b>90.992</b>	<b>90.992</b>	<b>90.992</b>	<b>90.992</b>	<b>90.992</b>	<b>90.992</b>	<b>90.992</b>	<b>90.997</b>	<b>1.082.661</b>
<b>Nombre de salariés</b>	<b>39,00</b>	<b>39,00</b>	<b>40,00</b>	<b>40,00</b>	<b>40,00</b>	<b>40,00</b>	<b>40,00</b>	<b>40,00</b>	<b>40,00</b>	<b>40,00</b>	<b>40,00</b>	<b>40,00</b>	<b>40,00</b>
<b>DIRECTION ET ADMINISTRATIFS</b>	<b>6,00</b>	<b>6,00</b>	<b>7,00</b>	<b>7,00</b>	<b>7,00</b>	<b>7,00</b>	<b>7,00</b>	<b>7,00</b>	<b>7,00</b>	<b>7,00</b>	<b>7,00</b>	<b>7,00</b>	<b>7,00</b>
Direction	1,00	1,00	1,00	1,00	1,00	1,00	1,00	1,00	1,00	1,00	1,00	1,00	1,00
Encadrement	3,00	3,00	4,00	4,00	4,00	4,00	4,00	4,00	4,00	4,00	4,00	4,00	4,00
Administratif	2,00	2,00	2,00	2,00	2,00	2,00	2,00	2,00	2,00	2,00	2,00	2,00	2,00
<b>COMMERCIAUX</b>	<b>4,00</b>	<b>4,00</b>	<b>4,00</b>	<b>4,00</b>	<b>4,00</b>	<b>4,00</b>	<b>4,00</b>	<b>4,00</b>	<b>4,00</b>	<b>4,00</b>	<b>4,00</b>	<b>4,00</b>	<b>4,00</b>
Commerciaux tuteurs et grillage	4,00	4,00	4,00	4,00	4,00	4,00	4,00	4,00	4,00	4,00	4,00	4,00	4,00
<b>PRODUCTION</b>	<b>29,00</b>	<b>29,00</b>	<b>29,00</b>	<b>29,00</b>	<b>29,00</b>	<b>29,00</b>	<b>29,00</b>	<b>29,00</b>	<b>29,00</b>	<b>29,00</b>	<b>29,00</b>	<b>29,00</b>	<b>29,00</b>
Qualification supérieure	2,00	2,00	2,00	2,00	2,00	2,00	2,00	2,00	2,00	2,00	2,00	2,00	2,00
Qualification normale	2,00	2,00	2,00	2,00	2,00	2,00	2,00	2,00	2,00	2,00	2,00	2,00	2,00
Non qualifié	25,00	25,00	25,00	25,00	25,00	25,00	25,00	25,00	25,00	25,00	25,00	25,00	25,00