

Dossier prévisionnel



Prévisionnel de Développement de Janvier 2014 à Décembre 2016

Société TEST

24 cours de la brocante

BP 45

9999

HOUTSIPLOUT

Tel :

Fax :

Email : infos@test-sa.fr

Monsieur Louis Dupont

Sommaire

Présentation	
Description	2
Autres informations	2
Dossier prévisionnel	
Comptes prévisionnels	
Compte de résultat - Exploitation	
Exploitation - Compte de résultat synthétique	4
Exploitation - Compte de résultat détaillé	5
Chiffre d'affaires et seuil de rentabilité	8
Marge commerciale	8
Marge sur coût de production	9
Marge globale	9
Valeur ajoutée	10
Ratios d'exploitation (%)	11
Bilan	
Bilan synthétique	12
Bilan détaillé - Actif	13
Bilan détaillé - Passif	14
Tableau de financement et cycle d'exploitation	
Tableau de financement	
Tableau de financement	15
Evolution de la structure financière	
Structure financière	17
Cycle d'exploitation	
Cycle d'exploitation synthétique	18
Cycle d'exploitation détaillé	19
Etat de trésorerie	
Trésorerie	22
Trésorerie synthétique	23
Trésorerie détaillée	24
Annexes	
Investissements	30
Amortissements	30
Financement des investissements	31
Remboursement des emprunts	31
Activité Négoce	33
Activité Production	34
Charges externes	37
Impôts et taxes	37
Charges de personnel	38

AVERTISSEMENT

Nous présentons dans le rapport ci-après les données financières prévisionnelles du projet de Monsieur Louis Dupont, à partir des éléments communiqués sous sa responsabilité.

Nous rappelons que les projections réalisées ont une valeur indicative et restent tributaires des aléas du marché et des facteurs économiques qui ne peuvent être modélisés dans le cadre des présentes.

Présentation

Description

Raison sociale	Société TEST
Activité	Fabrication / Vente de tuteurs
Responsable	Monsieur Louis Dupont
Forme juridique	Société anonyme
Type juridique	Société
Statut fiscal	IS
Capital	18 000 euros
Adresse (Ligne 1)	24 cours de la brocante
Adresse (Ligne 2)	BP 45
Code postal / Ville	9999 HOUTSIPOUT
Téléphone	
Télécopie	
No SIRET	
Code NAF	
Email	infos@test-sa.fr

Autres informations

La SA Test souhaite se restructurer complètement dans les 2 ans qui viennent.

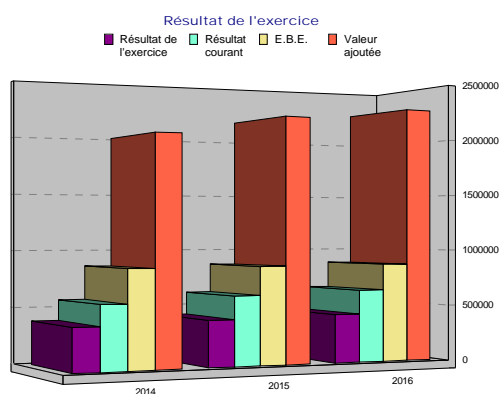
D'une part afin de dégager des marges plus importantes, ses produits principaux les tuteurs seront désormais entièrement fabriqués par la société et non plus seulement revendus.

D'autre part la société va étendre sa gamme de produits de jardinage de loisirs non seulement en fabriquant de nouveaux produits mais également en revendant.

Dossier prévisionnel

Exploitation - Compte de résultat synthétique

Designation	2014	2015	2016
Ventes + Production	2.983.092	3.483.210	3.574.803
Achats consommés	648.068	972.338	995.711
Marge globale	2.335.024	2.510.872	2.579.092
Consommations intermédiaires	328.201	332.718	304.750
Fournitures consommables	33.716	35.980	38.388
Services extérieurs	294.485	296.738	266.362
Valeur ajoutée	2.006.823	2.178.154	2.274.342
Subventions d'exploitation	4.573		
Impôts et taxes	26.221	29.880	36.893
Charges de personnel	1.127.789	1.282.259	1.363.305
Excédent brut d'exploitation	857.386	866.015	874.144
Reprises sur provisions + Transferts de charges	15.245		
Autres produits	2.287	3.049	4.573
Autres charges	762	762	762
Dotations aux amortissements	233.064	217.652	209.625
Dotations aux provisions	45.735	12.196	7.622
Résultat d'exploitation	595.357	638.454	660.708
Produits financiers	2.091	4.705	10.880
Charges financières	34.316	31.003	27.263
Résultat financier	-32.225	-26.298	-16.383
Résultat courant	563.132	612.156	644.325
Produits exceptionnels	7.622	16.769	9.146
Charges exceptionnelles	8.537	16.465	6.556
Résultat exceptionnel	-915	304	2.590
Participation des salariés			
Impôt société	181.939	204.526	216.354
Résultat de l'exercice	380.278	407.934	430.561
Capacité d'autofinancement	662.888	636.258	638.662



Compte tenu d'un chiffre d'affaires prévisionnel de 2.983.092 euros en 2014 et d'une progression de 16,77% en 2015 et d'une progression de 2,63% en 2016, le résultat de l'exercice est bénéficiaire de 380.278 euros en 2014, il augmente à 407.934 euros en 2015 et il progresse à 430.561 euros en 2016.

La capacité d'autofinancement ressort à 662.888 euros en 2014, elle passe à 636.258 euros en 2015 et à 638.662 euros en 2016.

Exploitation - Compte de résultat détaillé

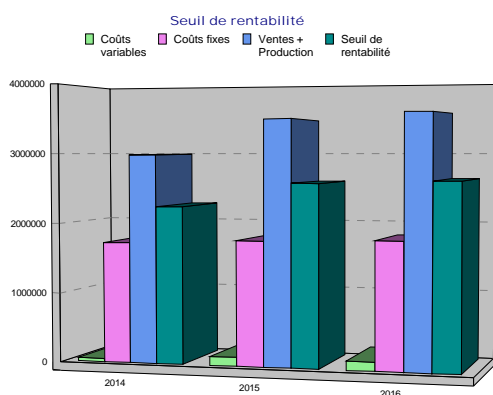
Designation	2014	2015	2016
Ventes de marchandises	91.469	469.543	493.020
REVENTE GRANDE SURFACES	91.469	317.094	332.949
OUTILS MANUELS	91.469	134.155	140.863
Pelles, pioches, rateaux, ...	53.357	83.847	88.039
Sécateurs, plantoirs, ...	38.112	50.308	52.824
OUTILLAGE ELECTRIQUE		182.939	192.086
Taille haie, ...		182.939	192.086
REVENTE MAGASINS SPECIALISES		152.449	160.071
Engins de motoculture		152.449	160.071
Achats consommés de marchandises	72.032	356.350	363.234
REVENTE GRANDE SURFACES	72.032	242.013	247.983
OUTILS MANUELS	72.032	104.809	107.760
Pelles, pioches, rateaux, ...	42.686	67.078	68.670
Achat de : Pelles, pioches, rateaux, ...	42.686	67.078	68.670
Sécateurs, plantoirs, ...	29.346	37.731	39.090
Achat de : Sécateurs, plantoirs, ...	29.346	37.731	39.090
OUTILLAGE ELECTRIQUE		137.204	140.223
Taille haie, ...		137.204	140.223
Achat de : Taille haie, ...		137.204	140.223
REVENTE MAGASINS SPECIALISES		114.337	115.251
Engins de motoculture		114.337	115.251
Achat de : Engins de motoculture		114.337	115.251
Marge commerciale	19.437	113.193	129.786
REVENTE GRANDE SURFACES	19.437	75.081	84.966
OUTILS MANUELS	19.437	29.346	33.103
Pelles, pioches, rateaux, ...	10.671	16.769	19.369
Sécateurs, plantoirs, ...	8.766	12.577	13.734
OUTILLAGE ELECTRIQUE		45.735	51.863
Taille haie, ...		45.735	51.863
REVENTE MAGASINS SPECIALISES		38.112	44.820
Engins de motoculture		38.112	44.820
Production vendue	2.865.368	3.003.619	3.104.773
TUTEURS	2.651.940	2.717.015	2.803.839
Tuteurs bambou naturel	975.000	1.004.250	1.054.463
Tuteurs métal plastifié	533.572	544.243	555.128
Tuteurs fibre plastique	914.694	932.988	951.648
Tuteurs à attache	228.674	235.534	242.600
GRILLAGES	213.428	286.604	300.934
Grillage galvanisé	121.959	152.449	160.071
Grillage plastifié	91.469	134.155	140.863
Production stockée	26.255	-12.819	-22.990
TUTEURS	20.919	-14.648	-23.349
Tuteurs bambou naturel	7.581	-15.576	-19.944
Tuteurs métal plastifié	18.103	7.470	-3.149
Tuteurs fibre plastique	-3.812	-5.335	1.036
Tuteurs à attache	-953	-1.207	-1.292
GRILLAGES	5.336	1.829	359
Grillage galvanisé	3.049	762	191
Grillage plastifié	2.287	1.067	168
Production immobilisée		22.867	
Production réelle	2.891.623	3.013.667	3.081.783
TUTEURS	2.672.859	2.702.367	2.780.490
Tuteurs bambou naturel	982.581	988.674	1.034.519
Tuteurs métal plastifié	551.675	551.713	551.979
Tuteurs fibre plastique	910.882	927.653	952.684
Tuteurs à attache	227.721	234.327	241.308
GRILLAGES	218.764	288.433	301.293
Grillage galvanisé	125.008	153.211	160.262
Grillage plastifié	93.756	135.222	141.031
Achats consommés de matières premières	576.036	615.988	632.477
TUTEURS	503.219	509.175	520.935
Tuteurs bambou naturel	98.258	98.867	103.452

Designation	2014	2015	2016
<i>Bambou</i>	98.258	98.867	103.452
<i>Tuteurs métal plastifié</i>	154.469	154.479	154.554
<i>Tube métal</i>	82.751	82.757	82.797
<i>Bouchons plastiques</i>	16.550	16.551	16.559
<i>Plastification</i>	55.168	55.171	55.198
<i>Tuteurs fibre plastique</i>	182.176	185.531	190.537
<i>Tubes plastiques</i>	136.632	139.148	142.903
<i>Bouchons plastiques</i>	45.544	46.383	47.634
<i>Tuteurs à attache</i>	68.316	70.298	72.392
<i>Tubes plastiques</i>	34.158	35.149	36.196
<i>Attaches</i>	34.158	35.149	36.196
GRILLAGES	72.817	106.813	111.542
<i>Grillage galvanisé</i>	40.003	45.963	48.078
<i>Fil de fer</i>	25.002	30.642	32.052
<i>Galvanisation</i>	15.001	15.321	16.026
<i>Grillage plastifié</i>	32.814	60.850	63.464
<i>Fil de fer</i>	18.751	40.567	42.309
<i>Plastification</i>	14.063	20.283	21.155
Marge sur production	2.315.587	2.397.679	2.449.306
TUTEURS	2.169.640	2.193.192	2.259.555
<i>Tuteurs bambou naturel</i>	884.323	889.807	931.067
<i>Tuteurs métal plastifié</i>	397.206	397.234	397.425
<i>Tuteurs fibre plastique</i>	728.706	742.122	762.147
<i>Tuteurs à attache</i>	159.405	164.029	168.916
GRILLAGES	145.947	181.620	189.751
<i>Grillage galvanisé</i>	85.005	107.248	112.184
<i>Grillage plastifié</i>	60.942	74.372	77.567
Ventes + Production	2.983.092	3.483.210	3.574.803
Achats consommés	648.068	972.338	995.711
Marge globale	2.335.024	2.510.872	2.579.092
Consommations intermédiaires	328.201	332.718	304.750
Fournitures consommables	33.716	35.980	38.388
<i>Eau, gaz, chauffage</i>	5.208	5.976	6.780
<i>Electricité</i>	6.098	6.281	6.469
<i>Carburant</i>	9.147	10.062	11.068
<i>Produits d'entretien</i>	2.134	2.198	2.264
<i>Petit outillage</i>	6.860	7.066	7.278
<i>Fournitures de bureau</i>	4.269	4.397	4.529
Services extérieurs	294.485	296.738	266.362
<i>Loyer de crédit-bail</i>	22.872	22.872	
<i>Sous traitance générale</i>	3.811	4.002	4.202
<i>Locations immobilières</i>	27.441	18.294	18.660
<i>Locations mobilières</i>	2.287	1.829	1.524
<i>Entretien et réparations</i>	5.667	5.837	6.012
<i>Maintenance</i>	6.098	6.098	6.098
<i>Assurances</i>	9.147	10.671	12.196
<i>Documentation</i>	991	1.021	1.051
<i>Personnel extérieur</i>	3.811	4.002	4.202
<i>Honoraires expert comptable</i>	4.573	4.665	4.758
<i>Honoraires Commissaires aux comptes</i>	7.622	7.775	7.930
<i>Honoraires juridiques</i>	2.744	2.799	2.855
<i>Publicité lancement nouveaux produits</i>	15.245		
<i>Autres publicité</i>	121.959	144.827	129.582
<i>Transport</i>	6.098	3.049	3.354
<i>Déplacements</i>	11.434	12.005	12.606
<i>Missions</i>	3.811	4.573	5.031
<i>Réceptions</i>	7.622	8.385	9.223
<i>Affranchissements</i>	3.811	4.002	4.202
<i>Téléphone</i>	24.392	26.831	29.514
<i>Services bancaires</i>	3.049	3.201	3.362
Valeur ajoutée	2.006.823	2.178.154	2.274.342
Subventions d'exploitation	4.573		
<i>Rbt formation</i>	4.573		
Impôts et taxes	26.221	29.880	36.893

Designation	2014	2015	2016
Charges de personnel	1.127.789	1.282.259	1.363.305
Salaires bruts	802.995	908.541	971.114
Charges sociales patronales	315.648	372.041	390.209
Rémunération dirigeant			
Charges sociales dirigeant			
Autres charges de personnel	9.146	1.677	1.982
Excédent brut d'exploitation	857.386	866.015	874.144
Reprises sur provisions + Transferts de charges	15.245		
Autres produits	2.287	3.049	4.573
Autres charges	762	762	762
Dotations aux amortissements	233.064	217.652	209.625
Dotations aux provisions	45.735	12.196	7.622
Résultat d'exploitation	595.357	638.454	660.708
Produits financiers	2.091	4.705	10.880
Charges financières	34.316	31.003	27.263
Résultat financier	-32.225	-26.298	-16.383
Résultat courant	563.132	612.156	644.325
Produits exceptionnels	7.622	16.769	9.146
Charges exceptionnelles	8.537	16.465	6.556
Résultat exceptionnel	-915	304	2.590
Participation des salariés			
Impôt société	181.939	204.526	216.354
Résultat de l'exercice	380.278	407.934	430.561
Capacité d'autofinancement	662.888	636.258	638.662

Chiffre d'affaires et seuil de rentabilité

Designation	2014	2015	2016
Ventes + Production	2.983.092	3.483.210	3.574.803
(%)	100,00%	100,00%	100,00%
Achats consommés	648.068	972.338	995.711
(%)	21,72%	27,92%	27,85%
Coûts variables	50.328	126.439	132.490
(%)	1,69%	3,63%	3,71%
Coûts fixes	1.721.564	1.772.277	1.802.277
(%)	57,71%	50,88%	50,42%
Résultat courant avant impôt	563.132	612.156	644.325
(%)	18,88%	17,57%	18,02%
Seuil de rentabilité	2.247.819	2.588.965	2.633.361
(%)	75,35%	74,33%	73,66%
Ecart de faisabilité	735.273	894.245	941.442
(%)	24,65%	25,67%	26,34%

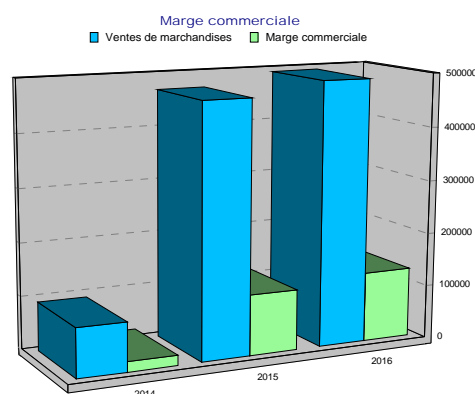


Compte tenu des hypothèses retenues pour l'estimation des coûts fixes et coûts variables, le seuil de rentabilité est évalué à 2.247.819 euros en 2014, 2.588.965 euros en 2015, 2.633.361 euros en 2016.

Soit un écart de faisabilité avec le chiffre d'affaires réalisé de 735.273 euros en 2014, 894.245 euros en 2015 et 941.442 euros en 2016.

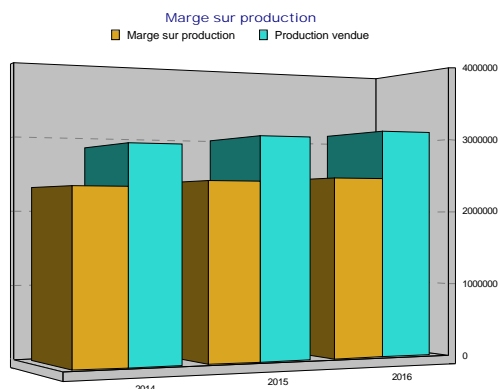
Marge commerciale

Marge commerciale			
	2014	2015	2016
Ventes de marchandises	91.469	469.543	493.020
Achats consommés de marchandises	72.032	356.350	363.234
Marge commerciale	19.437	113.193	129.786
soit en % du CA	21,25%	24,11%	26,32%



Compte tenu des hypothèses retenues pour la prévision des ventes de marchandises, la marge commerciale ressort à 19.437 euros en 2014, 113.193 euros en 2015 et 129.786 euros en 2016. Soit, en pourcentage du chiffre d'affaires, un taux de marge de 21,25% en 2014, 24,11% en 2015 et 26,32% en 2016.

Marge sur coût de production



Marge sur coût de production

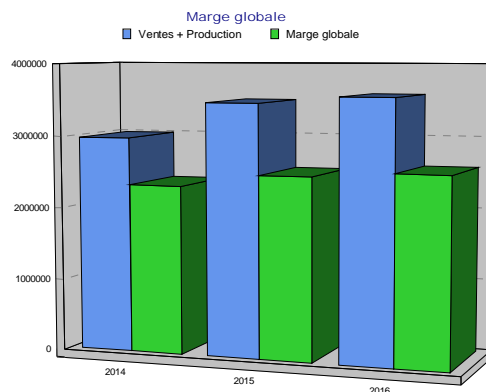
	2014	2015	2016
Production réelle	2.891.623	3.013.667	3.081.783
Achats consommés de matières premières	576.036	615.988	632.477
Marge sur production	2.315.587	2.397.679	2.449.306
soit en % du CA	80,08%	79,56%	79,48%

Compte tenu des hypothèses retenues pour la prévision de production vendue, la marge sur production ressort à 2.315.587 euros en 2014, 2.397.679 euros en 2015 et 2.449.306 euros en 2016. Soit, en pourcentage du chiffre d'affaires, un taux de marge de 80,08% en 2014, 79,56% en 2015 et 79,48% en 2016.

Marge globale

Marge globale

	2014	2015	2016
Ventes + Production	2.983.092	3.483.210	3.574.803
Achats consommés	648.068	972.338	995.711
Marge globale	2.335.024	2.510.872	2.579.092
soit en % du CA	78,28%	72,09%	72,15%



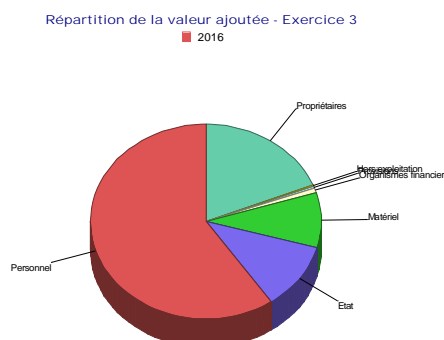
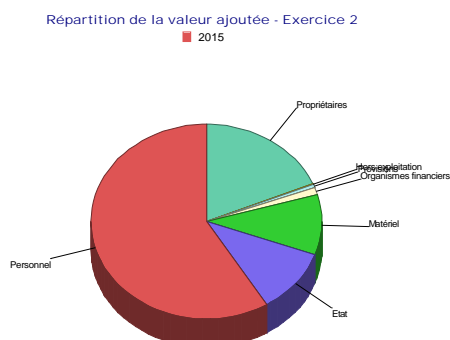
Compte tenu des hypothèses retenues pour la prévision du chiffre d'affaires, la marge globale est évaluée à 2.335.024 euros en 2014, 2.510.872 euros en 2015 et 2.579.092 euros en 2016. Soit, en pourcentage du chiffre d'affaires, un taux de marge de 78,28% en 2014, 72,09% en 2015 et 72,15% en 2016.

Valeur ajoutée

La valeur ajoutée prévisionnelle augmente de 9% en 2015 par rapport à 2014 et augmente de 4% en 2016 par rapport à 2015.

Valeur ajoutée			
	2014	2015	2016
Valeur ajoutée	2.006.823	2.178.154	2.274.342

Répartition de la valeur ajoutée			
	2014	2015	2016
Personnel	1.127.789	1.282.259	1.363.305
Etat	208.160	234.406	253.247
Matériel	233.064	217.652	209.625
Organismes financiers	32.225	26.298	16.383
Provisions	30.490	12.196	7.622
Hors exploitation	-5.183	-2.591	-6.401
Propriétaires	380.278	407.934	430.561



La valeur ajoutée va permettre de rémunérer le personnel et les charges sociales qui en découlent, payer les impôts et taxes, régler les frais financiers, amortir le matériel et enfin récompenser les propriétaires de l'entreprise.

Le résultat prévisionnel qui reviendra aux propriétaires de l'entreprise représente 19% de la valeur ajoutée en 2014, 19% de la valeur ajoutée en 2015, 19% de la valeur ajoutée en 2016.

Ratios d'exploitation (%)

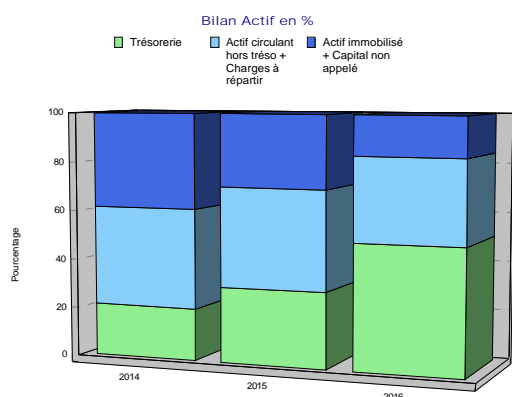
Designation	2014	2015	2016
Ventes de marchandises	100,00%	100,00%	100,00%
Achats consommés de marchandises	78,75%	75,89%	73,68%
Marge commerciale	21,25%	24,11%	26,32%
Production réelle	100,00%	100,00%	100,00%
Achats consommés de matières premières	19,92%	20,44%	20,52%
Marge sur production	80,08%	79,56%	79,48%
Ventes + Production	100,00%	100,00%	100,00%
Achats consommés	21,72%	27,91%	27,85%
Marge globale	78,28%	72,09%	72,15%
Consommations intermédiaires	11,00%	9,55%	8,52%
Fournitures consommables	1,13%	1,03%	1,07%
Services extérieurs	9,87%	8,52%	7,45%
Valeur ajoutée	67,27%	62,53%	63,62%
Subventions d'exploitation	0,15%		
Impôts et taxes	0,88%	0,86%	1,03%
Charges de personnel	37,81%	36,81%	38,14%
Excédent brut d'exploitation	28,74%	24,86%	24,45%
Reprises sur provisions + Transferts de charges	0,51%		
Autres produits	0,08%	0,09%	0,13%
Autres charges	0,03%	0,02%	0,02%
Dotations aux amortissements	7,81%	6,25%	5,86%
Dotations aux provisions	1,53%	0,35%	0,21%
Résultat d'exploitation	19,96%	18,33%	18,48%
Produits financiers	0,07%	0,14%	0,30%
Charges financières	1,15%	0,89%	0,76%
Résultat financier	-1,08%	-0,75%	-0,46%
Résultat courant	18,88%	17,57%	18,02%
Produits exceptionnels	0,26%	0,48%	0,26%
Charges exceptionnelles	0,29%	0,47%	0,18%
Résultat exceptionnel	-0,03%	0,01%	0,07%
Participation des salariés			
Impôt société	6,10%	5,87%	6,05%
Résultat de l'exercice	12,75%	11,71%	12,04%
Capacité d'autofinancement	22,22%	18,27%	17,87%

Bilan synthétique

Designation	N-1	2014	2015	2016
Actif				
Capital souscrit non appelé		15.245	15.245	
Actif immobilisé				
Immobilisations	960.428	1.293.530	1.189.864	1.212.732
- Amortissements / Provisions	437.528	667.543	668.717	875.293
	522.900	625.987	521.147	337.439
Actif circulant				
Stocks et en-cours	168.000	209.005	222.992	198.090
- Provisions sur stocks et en-cours				
Avances et acomptes versés				
Créances clients	381.123	517.594	576.945	595.642
- Provisions des créances clients	9.147	54.882	67.078	74.700
Autres créances	12.195	9.732	21.821	4.724
Disponibilités		351.351	559.870	1.061.632
- Provisions des V.M.P.	22.867	22.867	22.867	22.867
Charges constatées d'avance				
	529.304	1.009.933	1.291.683	1.762.521
Charges à répartir		12.196	9.147	6.098
Total de l'actif	1.052.204	1.663.361	1.837.222	2.106.058
Passif				
Capitaux propres				
Capital	221.051	266.786	266.786	266.786
Réserves et R.A.N.	105.952	105.952	470.985	856.052
Résultat de l'exercice		380.278	407.934	430.561
Subventions d'investissements	2.287	2.287	16.008	14.484
	329.290	755.303	1.161.713	1.567.883
Provisions pour risques et charges	3.811	7.622	7.622	
Dettes				
Emprunts et dettes assimilés	373.805	470.409	429.747	305.525
Avances et acomptes reçus				
Dettes fournisseurs	228.674	124.157	117.808	130.364
Dettes fiscales et sociales	110.527	269.405	111.211	102.280
Dettes sur immobilisations	4.573	36.466	9.117	1
Autres dettes	1.524	-1	4	5
Produits constatés d'avance				
	719.103	900.436	667.887	538.175
Total du passif	1.052.204	1.663.361	1.837.222	2.106.058

Bilan détaillé - Actif

Designation	N-1	2014	2015	2016
Actif				
Capital souscrit non appelé		15.245	15.245	
Actif immobilisé				
Immobilisations incorporelles	22.867	53.357	53.357	53.357
- Amortissements incorporels	18.294	54.374	72.159	85.371
Immobilisations corporelles	914.694	1.217.306	1.113.640	1.136.508
- Amortissements corporels	411.612	605.547	588.936	782.300
Immobilisations financières	22.867	22.867	22.867	22.867
- Provisions sur immobilisations	7.622	7.622	7.622	7.622
	522.900	625.987	521.147	337.439
Actif circulant				
Stocks de matières premières	23.173	32.328	34.922	36.291
En-cours de production	144.827	171.082	158.263	135.273
Stocks de marchandises		5.595	29.807	26.526
- Provisions sur stocks et en-cours				
Avances et acomptes versés				
Créances clients	381.123	517.594	576.945	595.642
- Provisions des créances clients	9.147	54.882	67.078	74.700
TVA déductible	6.860	5.159	6.576	4.724
Crédit TVA				
Crédit d'impôt société	3.811			
Autres créances	1.524	4.573	15.245	
Trésorerie positive		350.278	558.075	1.058.167
Intérêts courus à recevoir		1.073	1.795	3.465
- Provisions des V.M.P.	22.867	22.867	22.867	22.867
Charges constatées d'avance				
	529.304	1.009.933	1.291.683	1.762.521
Charges à répartir		12.196	9.147	6.098
Total de l'actif	1.052.204	1.663.361	1.837.222	2.106.058



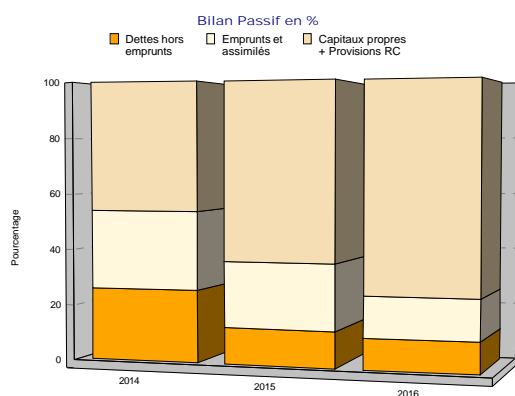
De nouveaux investissements en immobilisations ont été prévus à hauteur de 333.102 euros en 2014, de 125.008 euros en 2015 et de 22.868 euros en 2016.

Le délai moyen de rotation des stocks est de 17 jours en 2014, 19 jours en 2015 et 23 jours en 2016.

Le délai moyen de règlement des clients est de 53 jours en 2014, 50 jours en 2015 et 50 jours en 2016.

Bilan détaillé - Passif

Designation	N-1	2014	2015	2016
Passif				
Capitaux propres				
Capital	221.051	266.786	266.786	266.786
Réserves et R.A.N.	105.952	105.952	470.985	856.052
Résultat de l'exercice		380.278	407.934	430.561
Subventions d'investissements	2.287	2.287	16.008	14.484
	329.290	755.303	1.161.713	1.567.883
Provisions pour risques et charges	3.811	7.622	7.622	
Dettes				
Emprunts	289.653	362.298	323.980	202.242
Intérêts courus sur emprunts				
Découvert	4.116			
Intérêts courus à payer				
Comptes courants	64.029	92.104	89.760	87.276
Intérêts courus sur comptes courants				
Participation des salariés	16.007	16.007	16.007	16.007
Avances et acomptes reçus				
Dettes fournisseurs	228.674	124.157	117.808	130.364
Personnel	51.833	12.196		
Organismes sociaux	20.581	44.831	45.624	45.589
TVA à payer	22.867	30.687	36.905	38.003
TVA collectée	7.624			
Impôt société		176.051	22.584	11.827
Autres dettes fiscales	7.622	5.640	6.098	6.861
Dettes sur immobilisations	4.573	36.466	9.117	1
Autres dettes	1.524	-1	4	5
Produits constatés d'avance				
	719.103	900.436	667.887	538.175
Total du passif	1.052.204	1.663.361	1.837.222	2.106.058



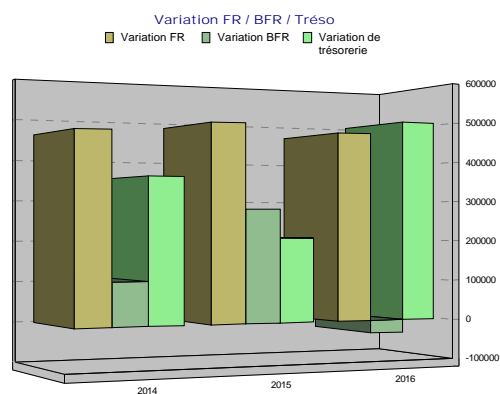
Le délai de règlement moyen prévisionnel des fournisseurs ressort à 40 jours en 2014, 31 jours en 2015, et 31 jours en 2016.

Tableau de financement

Designation	2014	2015	2016
Ressources			
Capitaux propres			
Capital	45.735		
Comptes courants	28.075	5.278	5.138
Primes et subventions		15.245	
	73.810	20.523	5.138
Capitaux empruntés			
Organismes financiers	173.294	88.421	22.867
Autres financements			
Réserves de participation			
Cessions d'immobilisations		15.245	
Remboursement d'immobilisations financières			
		15.245	
Capacité d'autofinancement	662.888	636.258	638.662
Total des ressources	909.992	760.447	666.667
Emplois			
Acquisitions			
Immobilisations incorporelles	30.490		
Immobilisations corporelles	302.612	125.008	22.868
Immobilisations financières			
	333.102	125.008	22.868
Charges à répartir	15.245		
Remboursements			
Echéances d'emprunts	100.649	126.739	144.605
Remboursements de comptes courants		7.622	7.622
Débloquages de participation			
	100.649	134.361	152.227
Dividendes distribués		15.245	22.867
Total des emplois	448.996	274.614	197.962
Variation FR	460.996	485.833	468.705

Evolution de la structure financière

	2014	2015	2016
Variation du Fonds de roulement	460.996	485.833	468.705
Variation Besoin en Fonds de roulement	106.602	278.036	-31.387
Variation de la trésorerie	354.394	207.797	500.092



Autofinancement

Evolution variation FR			
	2014	2015	2016
Total des ressources	909.992	760.447	666.667
Total des emplois	448.996	274.614	197.962
Variation du Fonds de roulement	460.996	485.833	468.705
soit en % de la capacité d'autofinancement	69,54%	76,36%	73,39%

La variation du fonds de roulement représente 70% de la capacité d'autofinancement en 2014, 76% en 2015 et 73% en 2016.

Financement propre et bancaire

Evolution des fonds propres et fonds bancaires			
	2014	2015	2016
Capital	45.735		
Comptes courants	28.075	5.278	5.138
Evolution des fonds propres	73.810	5.278	5.138
Evolution des fonds bancaires	173.294	88.421	22.867

Une partie des ressources provient d'une augmentation des fonds propres pour 73.810 euros en 2014, pour 5.278 euros en 2015 et pour 5.138 euros en 2016.

La part des ressources provenant de fonds bancaires est évaluée à 173.294 euros en 2014, 88.421 euros en 2015, et 22.867 euros en 2016.

Endettement

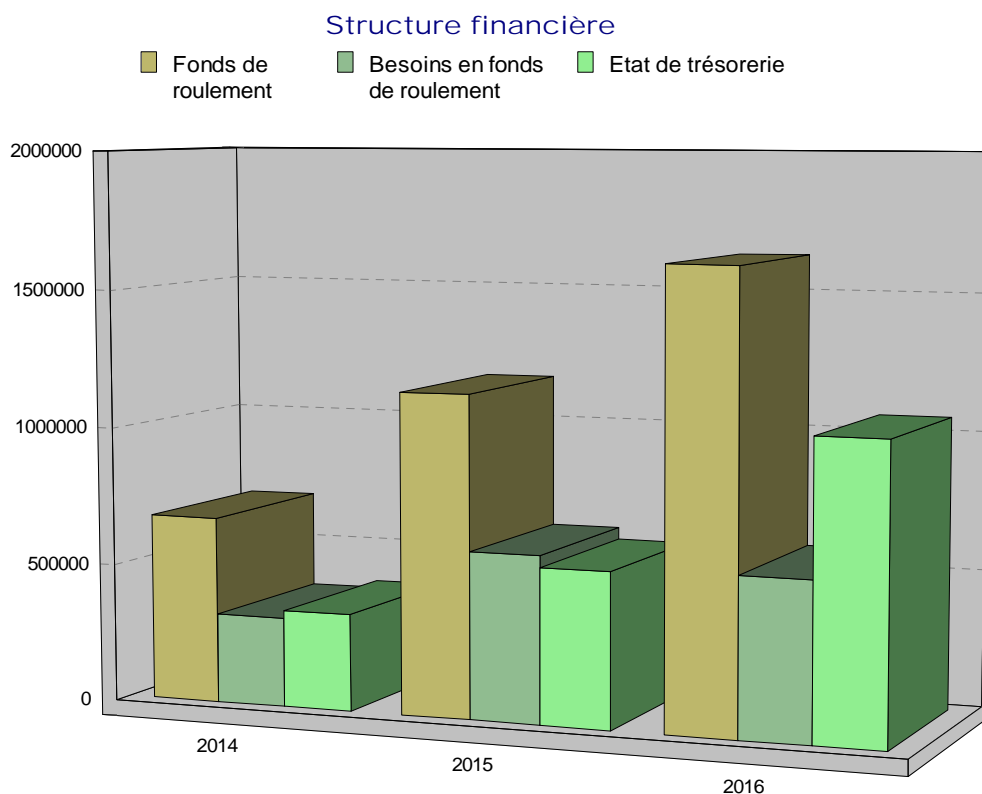
Le ratio d'autonomie financière est de 1,66 en 2014, 2,81 en 2015 et 5,42 en 2016.

Les sources professionnelles du milieu bancaire préconisent un ratio supérieur à 1.

Ratios d'autonomie financière			
	2014	2015	2016
Capitaux propres / Dettes financières (hors d	1,66	2,81	5,42

Evolution de la structure financière

Structure financière			
	2014	2015	2016
Fonds de roulement	672.900	1.158.733	1.627.438
Besoins en fonds de roulement	322.622	600.658	569.271
Etat de trésorerie	350.278	558.075	1.058.167



Le fonds de roulement en fin d'exercice 2014 d'un montant de 672.900 euros couvre le besoin en fonds de roulement qui s'élève à 322.622 euros. La trésorerie de fin d'exercice s'élève ainsi par différence à 350.278 euros.

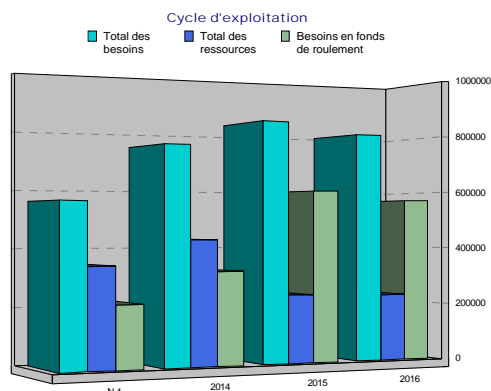
Le fonds de roulement en fin d'exercice 2015 d'un montant de 1.158.733 euros couvre le besoin en fonds de roulement qui s'élève à 600.658 euros. La trésorerie de fin d'exercice s'élève ainsi par différence à 558.075 euros.

Le fonds de roulement en fin d'exercice 2016 d'un montant de 1.627.438 euros couvre le besoin en fonds de roulement qui s'élève à 569.271 euros. La trésorerie de fin d'exercice s'élève ainsi par différence à 1.058.167 euros.

Cycle d'exploitation

Cycle d'exploitation synthétique

Designation	N-1	2014	2015	2016
Besoins				
Stocks de marchandises		5.595	29.807	26.526
Stocks de matières premières	23.173	32.328	34.922	36.291
En-cours de production	144.827	171.082	158.263	135.273
Avances et acomptes versés				
Créances clients	381.123	517.594	576.945	595.642
Autres créances	12.195	24.977	37.066	4.724
Charges constatées d'avance				
Besoins d'exploitation	561.318	751.576	837.003	798.456
Besoins hors exploitation		1.073	1.795	3.465
Total des besoins	561.318	752.649	838.798	801.921
Ressources				
Avances et acomptes reçus				
Dettes fournisseurs	228.674	124.157	117.808	130.364
Dettes fiscales et sociales	110.527	269.405	111.211	102.280
Autres dettes	1.524			
Produits constatés d'avance				
Ressources d'exploitation	340.725	393.562	229.019	232.644
Ressources hors exploitation	4.573	36.465	9.121	6
Total des ressources	345.298	430.027	238.140	232.650
B.F.R.	216.020	322.622	600.658	569.271



BFR exploitation/hors exploitation			
	2014	2015	2016
Besoins d'exploitation	751.576	837.003	798.456
Ressources d'exploitation	393.562	229.019	232.644
BFR lié à l'exploitation	358.014	607.984	565.812
Besoins hors exploitation	1.073	1.795	3.465
Ressources hors exploitation	36.465	9.121	6
BFR hors exploitation	-35.392	-7.326	3.459

Le besoin en fonds de roulement s'élève à 322.622 euros en 2014, compte tenu d'un besoin en fonds de roulement lié à l'exploitation de 358.014 euros et d'un dégagement en fonds de roulement hors exploitation de 35.392 euros.

Le besoin en fonds de roulement s'élève à 600.658 euros en 2015, compte tenu d'un besoin en fonds de roulement lié à l'exploitation de 607.984 euros et d'un dégagement en fonds de roulement hors exploitation de 7.326 euros.

Le besoin en fonds de roulement s'élève à 569.271 euros en 2016, compte tenu d'un besoin en fonds de roulement lié à l'exploitation de 565.812 euros et d'un besoin en fonds de roulement hors exploitation de 3.459 euros.

Cycle d'exploitation détaillé

Designation	N-1	2014	2015	2016
Besoins				
Stocks de marchandises		5.595	29.807	26.526
REVENTE GRANDE SURFACES		5.595	23.455	20.123
OUTILS MANUELS		5.595	8.210	8.438
Pelles, pioches, rateaux, ...		3.557	5.590	5.723
Achat de : Pelles, pioches, rateaux, ...		3.557	5.590	5.723
Sécateurs, plantoirs, ...		2.038	2.620	2.715
Achat de : Sécateurs, plantoirs, ...		2.038	2.620	2.715
OUTILLAGE ELECTRIQUE			15.245	11.685
Taille haie, ...			15.245	11.685
Achat de : Taille haie, ...			15.245	11.685
REVENTE MAGASINS SPECIALISES			6.352	6.403
Engins de motoculture			6.352	6.403
Achat de : Engins de motoculture			6.352	6.403
Stocks de matières premières	23.173	32.328	34.922	36.291
TUTEURS	23.173	28.681	28.987	30.094
Tuteurs bambou naturel	9.147	9.147	9.147	9.147
Bambou	9.147	9.147	9.147	9.147
Tuteurs métal plastifié	2.592	4.827	4.827	5.520
Tube métal	2.287	3.448	3.448	4.140
Bouchons plastiques	305	1.379	1.379	1.380
Tuteurs fibre plastique	6.098	11.386	11.595	11.908
Tubes plastiques	3.049	7.591	7.730	7.939
Bouchons plastiques	3.049	3.795	3.865	3.969
Tuteurs à attache	5.336	3.321	3.418	3.519
Tubes plastiques	3.049	1.898	1.953	2.011
Attaches	2.287	1.423	1.465	1.508
GRILLAGES		3.647	5.935	6.197
Grillage galvanisé		2.084	2.554	2.671
Fil de fer		2.084	2.554	2.671
Grillage plastifié		1.563	3.381	3.526
Fil de fer		1.563	3.381	3.526
En-cours de production	144.827	171.082	158.263	135.273
TUTEURS	144.827	165.746	151.098	127.749
Tuteurs bambou naturel	53.357	60.938	45.362	25.418
Tuteurs métal plastifié	15.245	33.348	40.818	37.669
Tuteurs fibre plastique	60.980	57.168	51.833	52.869
Tuteurs à attache	15.245	14.292	13.085	11.793
GRILLAGES		5.336	7.165	7.524
Grillage galvanisé		3.049	3.811	4.002
Grillage plastifié		2.287	3.354	3.522
Créances clients	381.123	517.594	576.945	595.642
Négoce		10.942	51.598	54.178
REVENTE GRANDE SURFACES		10.942	37.924	39.820
OUTILS MANUELS		10.942	16.044	16.848
Pelles, pioches, rateaux, ...		6.382	10.028	10.530
Sécateurs, plantoirs, ...		4.560	6.016	6.318
OUTILLAGE ELECTRIQUE			21.880	22.972
Taille haie, ...			21.880	22.972
REVENTE MAGASINS SPECIALISES			13.674	14.358
Engins de motoculture			13.674	14.358
Production de biens et de services		497.505	516.200	532.317
TUTEURS		476.234	487.635	502.324
Tuteurs bambou naturel		145.764	150.135	157.641
Tuteurs métal plastifié		106.358	108.486	110.656
Tuteurs fibre plastique		182.330	185.976	189.696
Tuteurs à attache		41.782	43.038	44.331
GRILLAGES		21.271	28.565	29.993
Grillage galvanisé		12.155	15.194	15.953
Grillage plastifié		9.116	13.371	14.040
Créances clients (N-1)	381.123	9.147	9.147	9.147

Cycle d'exploitation détaillé - (Suite...)

Designation	N-1	2014	2015	2016
Autres créances (N-1)	1.524			
Avances et acomptes versés				
Subventions d'exploitation		4.573		
Autres produits				
Capital		15.245	15.245	
Autres créances			15.245	
TVA déductible	6.860	5.159	6.576	4.724
Crédit TVA				
Crédit d'impôt société	3.811			
Charges constatées d'avance				
Besoins d'exploitation	561.318	751.576	837.003	798.456
Intérêts courus à recevoir		1.073	1.795	3.465
Autres créances financières				
Autres créances exceptionnelles				
Besoins hors exploitation		1.073	1.795	3.465
Total des besoins	561.318	752.649	838.798	801.921
Ressources				
Fournisseurs sur achats		69.558	81.448	95.670
Négoce		4.416	13.231	25.613
REVENTE GRANDE SURFACES		4.416	6.425	18.718
OUTILS MANUELS		4.416	6.426	6.458
Pelles, pioches, rateaux, ...		2.539	4.134	4.115
Achat de : Pelles, pioches, rateaux, ...		2.539	4.134	4.115
Sécateurs, plantoirs, ...		1.877	2.292	2.343
Achat de : Sécateurs, plantoirs, ...		1.877	2.292	2.343
OUTILLAGE ELECTRIQUE			-1	12.260
Taille haie, ...			-1	12.260
Achat de : Taille haie, ...			-1	12.260
REVENTE MAGASINS SPECIALISES			6.806	6.895
Engins de motoculture			6.806	6.895
Achat de : Engins de motoculture			6.806	6.895
Production de biens et de services		65.142	68.217	70.057
TUTEURS		59.717	59.881	61.565
Tuteurs bambou naturel		16.704	16.807	17.587
Bambou		16.704	16.807	17.587
Tuteurs métal plastifié		13.751	13.473	13.547
Tube métal		8.364	8.248	8.321
Bouchons plastiques		2.637	2.475	2.475
Plastification		2.750	2.750	2.751
Tuteurs fibre plastique		20.992	20.827	21.400
Tubes plastiques		14.071	13.882	14.263
Bouchons plastiques		6.921	6.945	7.137
Tuteurs à attache		8.270	8.774	9.031
Tubes plastiques		3.290	3.509	3.613
Attaches		4.980	5.265	5.418
GRILLAGES		5.425	8.336	8.492
Grillage galvanisé		2.699	3.101	3.206
Fil de fer		2.699	3.101	3.206
Grillage plastifié		2.726	5.235	5.286
Fil de fer		2.025	4.224	4.231
Plastification		701	1.011	1.055
Dettes fournisseurs (N-1)	228.674			
Autres dettes (N-1)	1.524			
Avances et acomptes reçus				
Intérêts courus sur emprunts				
Intérêts courus sur comptes courants				
Fournisseurs sur frais		54.599	36.360	34.694
Personnel	51.833	12.196		

Cycle d'exploitation détaillé - (Suite...)

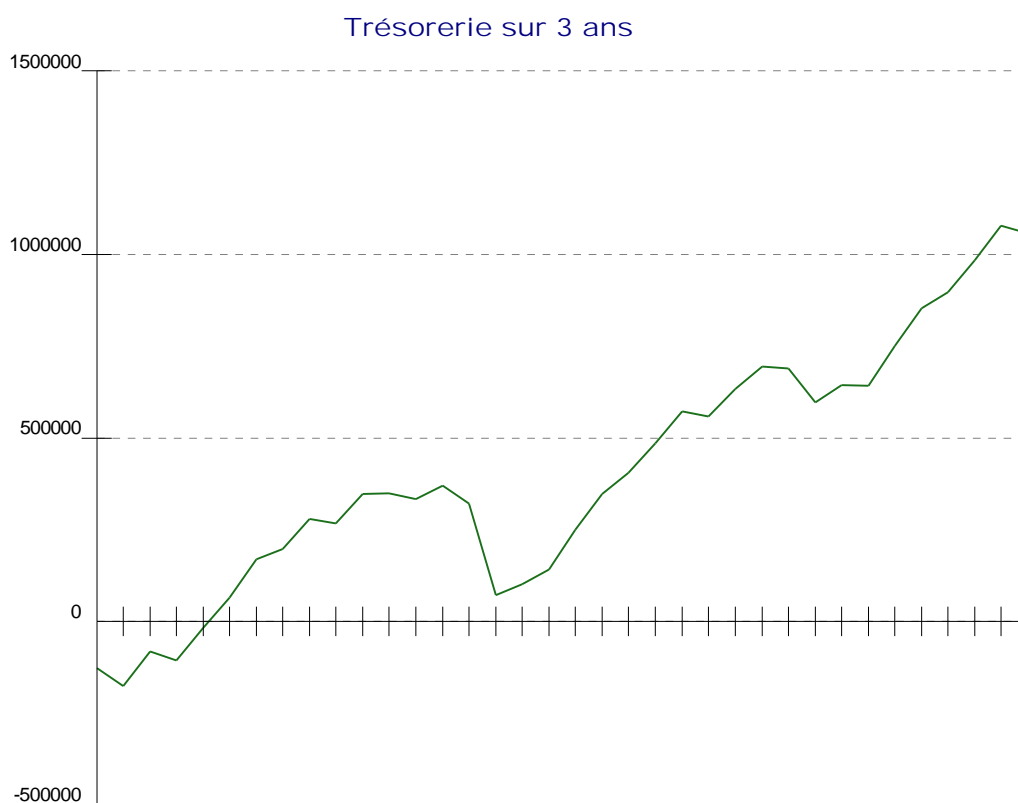
Designation	N-1	2014	2015	2016
Organismes sociaux	20.581	44.831	45.624	45.589
Etat - Impôts	7.622	5.640	6.098	6.861
TVA à payer	22.867	30.687	36.905	38.003
TVA collectée	7.624			
Impôt société		176.051	22.584	11.827
Autres charges				
Produits constatés d'avance				
Ressources d'exploitation	340.725	393.562	229.019	232.644
Fournisseurs sur immobilisations	4.573	36.466	9.117	1
Intérêts courus à payer				
Autres dettes financières		-1	4	5
Autres dettes exceptionnelles				
Ressources hors exploitation	4.573	36.465	9.121	6
Total des ressources	345.298	430.027	238.140	232.650
B.F.R.	216.020	322.622	600.658	569.271

Trésorerie

Etat de la trésorerie en fin d'exercice

Designation	2014	2015	2016
Variation du Fonds de roulement	460.996	485.833	468.705
Variation du Besoin en Fonds de roulement	106.602	278.036	-31.387
Variation de la Trésorerie	354.394	207.797	500.092
Etat de la Trésorerie	350.278	558.075	1.058.167
Fonds de roulement	672.900	1.158.733	1.627.438
Besoins en fonds de roulement	322.622	600.658	569.271
Etat de la Trésorerie	350.278	558.075	1.058.167

Le solde de Trésorerie en fin d'exercice s'élève à 350.278 euros en 2014, puis à 558.075 euros en 2015 et 1.058.167 euros en 2016.



Trésorerie synthétique

Designation	Jan 2014	Fév 2014	Mar 2014	Avr 2014	Mai 2014	Jui 2014	Jui 2014	Aoû 2014	Sep 2014	Oct 2014	Nov 2014	Déc 2014	Total
Entrées	300.010	195.616	371.516	311.299	299.367	372.975	302.064	301.992	301.992	297.238	294.334	291.052	3.639.455
Sorties	423.298	243.508	277.599	335.856	210.463	291.532	197.496	273.936	220.042	309.048	212.851	289.576	3.285.205
Solde précédent	-4.116	-127.404	-175.296	-81.379	-105.936	-17.032	64.411	168.979	197.035	278.985	267.175	348.658	
Nouveau solde	-127.404	-175.296	-81.379	-105.936	-17.032	64.411	168.979	197.035	278.985	267.175	348.658	350.134	

Designation	Jan 2015	Fév 2015	Mar 2015	Avr 2015	Mai 2015	Jui 2015	Jui 2015	Aoû 2015	Sep 2015	Oct 2015	Nov 2015	Déc 2015	Total
Entrées	373.521	303.564	321.824	322.963	327.294	390.873	383.949	383.597	379.039	354.810	341.552	327.439	4.210.425
Sorties	389.576	268.182	369.133	572.676	297.081	351.552	276.594	284.993	322.314	274.568	254.057	341.987	4.002.713
Solde précédent	350.134	334.079	369.461	322.152	72.439	102.652	141.973	249.328	347.932	404.657	484.899	572.394	
Nouveau solde	334.079	369.461	322.152	72.439	102.652	141.973	249.328	347.932	404.657	484.899	572.394	557.846	

Designation	Jan 2016	Fév 2016	Mar 2016	Avr 2016	Mai 2016	Jui 2016	Jui 2016	Aoû 2016	Sep 2016	Oct 2016	Nov 2016	Déc 2016	Total
Entrées	349.948	346.005	333.032	335.272	361.642	373.502	399.985	397.893	393.107	369.274	353.744	338.926	4.352.330
Sorties	274.528	285.916	337.113	427.724	313.766	376.857	290.550	295.920	348.642	282.452	260.065	358.787	3.852.320
Solde précédent	557.846	633.266	693.355	689.274	596.822	644.698	641.343	750.778	852.751	897.216	984.038	1.077.717	
Nouveau solde	633.266	693.355	689.274	596.822	644.698	641.343	750.778	852.751	897.216	984.038	1.077.717	1.057.856	

Trésorerie moyenne

	2014 - Moy	2015 - Moy	2016 - Moy
Solde Trésorerie	97.361	329.984	793.260

La trésorerie moyenne sur toute la durée du prévisionnel est de 406.868 euros.

Trésorerie min

	2014 - Min	2015 - Min	2016 - Min
Solde Trésorerie	-175.296	72.439	596.822

Trésorerie max

	2014 - Max	2015 - Max	2016 - Max
Solde Trésorerie	350.134	572.394	1.077.717

Les minima des soldes de Trésorerie mensuels relevés en cours d'exercice s'élèvent à :
-175.296 euros en 2014, 72.439 euros en 2015 et 596.822 euros en 2016.

Trésorerie détaillée

Designation	Jan 2014	Fév 2014	Mar 2014	Avr 2014	Mai 2014	Jui 2014	Jui 2014	Aoû 2014	Sep 2014	Oct 2014	Nov 2014	Déc 2014	Total
Entrées													
Créances (N-1)	152.449	121.959	77.749	21.343									373.500
Créances clients		73.657	289.956	289.956	289.956	296.521	301.992	301.992	301.992	296.521	294.334	291.052	3.027.929
Négoce			4.375	4.375	4.375	10.940	16.411	16.411	16.411	10.940	8.753	5.471	98.462
REVENTE GRANDE SURFACES			4.375	4.375	4.375	10.940	16.411	16.411	16.411	10.940	8.753	5.471	98.462
OUTILS MANUELS			4.375	4.375	4.375	10.940	16.411	16.411	16.411	10.940	8.753	5.471	98.462
Pelles, pioches, rateaux, ...			2.552	2.552	2.552	6.382	9.573	9.573	9.573	6.382	5.106	3.191	57.436
Sécateurs, plantoirs, ...			1.823	1.823	1.823	4.558	6.838	6.838	6.838	4.558	3.647	2.280	41.026
Production de biens et services		73.657	285.581	285.581	285.581	285.581	285.581	285.581	285.581	285.581	285.581	285.581	2.929.467
TUTEURS		52.386	264.310	264.310	264.310	264.310	264.310	264.310	264.310	264.310	264.310	264.310	2.695.486
Tuteurs bambou naturel		48.588	97.176	97.176	97.176	97.176	97.176	97.176	97.176	97.176	97.176	97.176	1.020.348
Tuteurs métal plastifié			53.179	53.179	53.179	53.179	53.179	53.179	53.179	53.179	53.179	53.179	531.790
Tuteurs fibre plastique			91.165	91.165	91.165	91.165	91.165	91.165	91.165	91.165	91.165	91.165	911.650
Tuteurs à attache		3.798	22.790	22.790	22.790	22.790	22.790	22.790	22.790	22.790	22.790	22.790	231.698
GRILLAGES		21.271	21.271	21.271	21.271	21.271	21.271	21.271	21.271	21.271	21.271	21.271	233.981
Grillage galvanisé		12.155	12.155	12.155	12.155	12.155	12.155	12.155	12.155	12.155	12.155	12.155	133.705
Grillage plastifié		9.116	9.116	9.116	9.116	9.116	9.116	9.116	9.116	9.116	9.116	9.116	100.276
Capital	30.490												30.490
Comptes courants	22.867												22.867
Primes et subventions													
Emprunts	91.469				5.600	76.225							173.294
Cessions d'immobilisations													
Remboursement immo. financières													
Remboursement crédit TVA / IS					3.811								3.811
Autres produits	2.735												2.735
Produits financiers						229							229
Placements							72			717			789
Produits exceptionnels			3.811										3.811
Total des entrées	300.010	195.616	371.516	311.299	299.367	372.975	302.064	301.992	301.992	297.238	294.334	291.052	3.639.455
Sorties													
Dettes (N-1)	189.036	45.735											234.771
Fournisseurs sur achats	5.857	47.253	51.215	110.295	53.864	68.674	52.953	69.657	52.953	68.674	52.953	69.657	704.005
Négoce	911	3.561	2.677	45.053	5.326	4.415	4.415	4.415	4.415	4.415	4.415	4.415	88.433
REVENTE GRANDE SURFACES	911	3.561	2.677	45.053	5.326	4.415	4.415	4.415	4.415	4.415	4.415	4.415	88.433
OUTILS MANUELS	911	3.561	2.677	45.053	5.326	4.415	4.415	4.415	4.415	4.415	4.415	4.415	88.433
Pelles, pioches, rateaux, ...	911	2.434	1.926	26.285	3.449	2.538	2.538	2.538	2.538	2.538	2.538	2.538	52.771
Sécateurs, plantoirs, ...		1.127	751	18.768	1.877	1.877	1.877	1.877	1.877	1.877	1.877	1.877	35.662
Production de biens et services	4.946	43.692	48.538	65.242	48.538	64.259	48.538	65.242	48.538	64.259	48.538	65.242	615.572
TUTEURS	2.750	36.071	40.917	57.621	40.917	56.638	40.917	57.621	40.917	56.638	40.917	57.621	529.545
Tuteurs bambou naturel				16.704		15.721		16.704		15.721		16.704	81.554
Tuteurs métal plastifié	2.750	14.743	15.622	15.622	15.622	15.622	15.622	15.622	15.622	15.622	15.622	15.622	173.713
Tuteurs fibre plastique		16.378	18.685	18.685	18.685	18.685	18.685	18.685	18.685	18.685	18.685	18.685	203.228
Tuteurs à attache		4.950	6.610	6.610	6.610	6.610	6.610	6.610	6.610	6.610	6.610	6.610	71.050
GRILLAGES	2.196	7.621	7.621	7.621	7.621	7.621	7.621	7.621	7.621	7.621	7.621	7.621	86.027
Grillage galvanisé	1.495	4.194	4.194	4.194	4.194	4.194	4.194	4.194	4.194	4.194	4.194	4.194	47.629
Grillage plastifié	701	3.427	3.427	3.427	3.427	3.427	3.427	3.427	3.427	3.427	3.427	3.427	38.398
Acquisitions	52.876		60.168	63.815		39.201		36.466		72.932		36.466	361.924

Designation	Jan 2014	Fév 2014	Mar 2014	Avr 2014	Mai 2014	Jui 2014	Jui 2014	Aoû 2014	Sep 2014	Oct 2014	Nov 2014	Déc 2014	Total
Immobilisations incorporelles	3.647		32.819										36.466
Immobilisations corporelles	49.229		27.349	63.815		39.201		36.466		72.932		36.466	325.458
Immobilisations financières													
Remboursement de comptes courants													
Echéances d'emprunts	9.369	9.369	9.369	9.369	9.422	10.895	10.895	10.895	10.895	10.895	10.895	10.895	123.163
Crédit-bail	2.280	2.280	2.280	2.280	2.280	2.280	2.280	2.280	2.280	2.280	2.280	2.280	27.360
Dividendes / Prélèvement de l'exploitant													
Fournisseurs sur frais	6.743	18.814	26.058	27.183	24.892	30.632	34.751	27.172	26.058	27.183	24.892	30.632	305.010
Personnel	108.840	49.690	52.129	59.751	52.129	53.653	52.129	52.129	52.129	52.129	52.129	52.496	689.333
Organismes sociaux	20.581	42.881	37.392	39.221	39.221	39.221	39.221	39.221	39.221	39.221	39.221	39.221	453.843
Etat - Impôts	3.811	3.811				7.318					2.287	10.976	28.203
TVA à payer	22.867	22.274	35.679	23.001	27.469	37.017	5.140	35.989	34.950	35.607	28.067	35.224	343.284
Impôt société			1.429			1.429			1.429			1.601	5.888
Autres charges	911												911
Charges financières	127	127	127	127	127	127	127	127	127	127	127	128	1.525
Intérêts sur comptes courants													
Agios bancaires		1.274	1.753	814	1.059	170							5.070
Charges exceptionnelles						915							915
Total des sorties	423.298	243.508	277.599	335.856	210.463	291.532	197.496	273.936	220.042	309.048	212.851	289.576	3.285.205
Solde précédent	-4.116	-127.404	-175.296	-81.379	-105.936	-17.032	64.411	168.979	197.035	278.985	267.175	348.658	
Nouveau solde	-127.404	-175.296	-81.379	-105.936	-17.032	64.411	168.979	197.035	278.985	267.175	348.658	350.134	

Designation	Jan 2015	Fév 2015	Mar 2015	Avr 2015	Mai 2015	Jui 2015	Jui 2015	Aoû 2015	Sep 2015	Oct 2015	Nov 2015	Déc 2015	Total
Entrées													
Créances (N-1)													
Créances clients	291.052	303.564	321.824	321.824	327.294	360.078	383.597	383.597	379.039	353.696	341.552	327.439	4.094.556
Négoce	5.471	9.118	22.463	22.463	27.933	60.717	84.236	84.236	79.678	54.335	42.191	28.078	520.919
REVENTE GRANDE SURFACES	5.471	5.471	15.169	15.169	15.169	37.925	56.886	56.886	56.886	37.925	30.340	18.962	352.259
OUTILS MANUELS	5.471	5.471	6.417	6.417	6.417	16.045	24.067	24.067	24.067	16.045	12.837	8.022	155.343
Pelles, pioches, rateaux, ...	3.191	3.191	4.011	4.011	4.011	10.028	15.042	15.042	15.042	10.028	8.023	5.014	96.634
Sécateurs, plantoirs, ...	2.280	2.280	2.406	2.406	2.406	6.017	9.025	9.025	9.025	6.017	4.814	3.008	58.709
OUTILLAGE ELECTRIQUE			8.752	8.752	8.752	21.880	32.819	32.819	32.819	21.880	17.503	10.940	196.916
Taille haie, ...			8.752	8.752	8.752	21.880	32.819	32.819	32.819	21.880	17.503	10.940	196.916
REVENTE MAGASINS SPECIALISES		3.647	7.294	7.294	12.764	22.792	27.350	27.350	22.792	16.410	11.851	9.116	168.660
Engins de motoculture		3.647	7.294	7.294	12.764	22.792	27.350	27.350	22.792	16.410	11.851	9.116	168.660
Production de biens et services	285.581	294.446	299.361	299.361	299.361	299.361	299.361	299.361	299.361	299.361	299.361	299.361	3.573.637
TUTEURS	264.310	265.881	270.796	270.796	270.796	270.796	270.796	270.796	270.796	270.796	270.796	270.796	3.238.151
Tuteurs bambou naturel	97.176	98.633	100.090	100.090	100.090	100.090	100.090	100.090	100.090	100.090	100.090	100.090	1.196.709
Tuteurs métal plastifié	53.179	53.179	54.243	54.243	54.243	54.243	54.243	54.243	54.243	54.243	54.243	54.243	648.788
Tuteurs fibre plastique	91.165	91.165	92.988	92.988	92.988	92.988	92.988	92.988	92.988	92.988	92.988	92.988	1.112.210
Tuteurs à attache	22.790	22.904	23.475	23.475	23.475	23.475	23.475	23.475	23.475	23.475	23.475	23.475	280.444
GRILLAGES	21.271	28.565	28.565	28.565	28.565	28.565	28.565	28.565	28.565	28.565	28.565	28.565	335.486
Grillage galvanisé	12.155	15.194	15.194	15.194	15.194	15.194	15.194	15.194	15.194	15.194	15.194	15.194	179.289
Grillage plastifié	9.116	13.371	13.371	13.371	13.371	13.371	13.371	13.371	13.371	13.371	13.371	13.371	156.197
Capital													
Comptes courants													
Primes et subventions													
Emprunts	57.931					30.490							88.421
Cessions d'immobilisations	15.245												15.245

Designation	Jan 2015	Fév 2015	Mar 2015	Avr 2015	Mai 2015	Jui 2015	Jui 2015	Aoû 2015	Sep 2015	Oct 2015	Nov 2015	Déc 2015	Total
Remboursement immo. financières													
Remboursement crédit TVA / IS													8.220
Autres produits	8.220												8.220
Produits financiers						305							305
Placements	1.073			1.139				352		1.114			3.678
Produits exceptionnels													
Total des entrées	373.521	303.564	321.824	322.963	327.294	390.873	383.949	383.597	379.039	354.810	341.552	327.439	4.210.425
Sorties													
Dettes (N-1)													
Fournisseurs sur achats	91.402	114.502	95.202	239.028	103.141	80.853	65.034	81.841	65.034	80.853	65.034	81.841	1.163.765
Négoce	42.522	46.044	43.399	170.418	51.338	13.231	13.231	13.231	13.231	13.231	13.231	13.231	446.338
REVENTE GRANDE SURFACES	40.881	40.319	39.035	100.707	42.891	6.425	6.425	6.425	6.425	6.425	6.425	6.425	308.808
OUTILS MANUELS	4.415	3.853	2.569	64.241	6.425	6.425	6.425	6.425	6.425	6.425	6.425	6.425	126.478
Pelles, pioches, rateaux, ...	2.538	2.479	1.653	41.329	4.133	4.133	4.133	4.133	4.133	4.133	4.133	4.133	81.063
Sécateurs, plantoirs, ...	1.877	1.374	916	22.912	2.292	2.292	2.292	2.292	2.292	2.292	2.292	2.292	45.415
OUTILLAGE ELECTRIQUE	36.466	36.466	36.466	36.466	36.466	36.466	36.466	36.466	36.466	36.466	36.466	36.466	182.330
Taille haie, ...	36.466	36.466	36.466	36.466	36.466	36.466	36.466	36.466	36.466	36.466	36.466	36.466	182.330
REVENTE MAGASINS SPECIALISES	1.641	5.725	4.364	69.711	8.447	6.806	6.806	6.806	6.806	6.806	6.806	6.806	137.530
Engins de motoculture	1.641	5.725	4.364	69.711	8.447	6.806	6.806	6.806	6.806	6.806	6.806	6.806	137.530
Production de biens et services	48.880	68.458	51.803	68.610	51.803	67.622	51.803	68.610	51.803	67.622	51.803	68.610	717.427
TUTEURS	40.917	57.584	40.929	57.736	40.929	56.748	40.929	57.736	40.929	56.748	40.929	57.736	589.850
Tuteurs bambou naturel		16.704		16.807		15.819		16.807		15.819		16.807	98.763
Tuteurs métal plastifié	15.622	15.452	15.398	15.398	15.398	15.398	15.398	15.398	15.398	15.398	15.398	15.398	185.054
Tuteurs fibre plastique	18.685	18.504	18.512	18.512	18.512	18.512	18.512	18.512	18.512	18.512	18.512	18.512	222.309
Tuteurs à attache	6.610	6.924	7.019	7.019	7.019	7.019	7.019	7.019	7.019	7.019	7.019	7.019	83.724
GRILLAGES	7.963	10.874	10.874	10.874	10.874	10.874	10.874	10.874	10.874	10.874	10.874	10.874	127.577
Grillage galvanisé	4.226	4.628	4.628	4.628	4.628	4.628	4.628	4.628	4.628	4.628	4.628	4.628	55.134
Grillage plastifié	3.737	6.246	6.246	6.246	6.246	6.246	6.246	6.246	6.246	6.246	6.246	6.246	72.443
Acquisitions	93.900		51.051			2.735						1.823	149.509
Immobilisations incorporelles													
Immobilisations corporelles	93.900		51.051			2.735						1.823	149.509
Immobilisations financières													
Remboursement de comptes courants	635	635	635	635	635	635	635	635	635	635	635	638	7.623
Echéances d'emprunts	11.657	11.657	13.314	11.657	11.657	13.903	12.246	12.246	13.903	12.246	12.246	13.903	150.635
Crédit-bail	2.280	2.280	2.280	2.280	2.280	2.280	2.280	2.280	2.280	2.280	2.280	2.280	27.360
Dividendes / Prélèvement de l'exploitant									15.245				15.245
Fournisseurs sur frais	52.649	28.164	28.585	29.731	27.412	33.921	35.162	27.412	28.585	29.731	27.412	33.921	382.685
Personnel	65.808	55.661	55.661	61.367	63.456	67.386	65.709	63.620	61.905	60.650	60.650	60.650	742.523
Organismes sociaux	39.495	49.491	41.881	41.881	46.162	47.729	49.418	49.418	47.851	46.565	45.624	45.624	551.139
Etat - Impôts		5.640				8.537				2.439	12.806		29.422
TVA à payer	30.687		36.224	9.894	42.186	48.053	45.958	47.389	42.576	41.456	37.585	38.851	420.859
Impôt société			44.148	176.051		44.148			44.148			49.498	357.993
Autres charges	911												911
Charges financières	152	152	152	152	152	152	152	152	152	152	152	152	1.824
Intérêts sur comptes courants													
Agios bancaires													
Charges exceptionnelles						1.220							1.220
Total des sorties	389.576	268.182	369.133	572.676	297.081	351.552	276.594	284.993	322.314	274.568	254.057	341.987	4.002.713
Solde précédent	350.134	334.079	369.461	322.152	72.439	102.652	141.973	249.328	347.932	404.657	484.899	572.394	

Designation	Jan 2015	Fév 2015	Mar 2015	Avr 2015	Mai 2015	Jui 2015	Jui 2015	Aoû 2015	Sep 2015	Oct 2015	Nov 2015	Déc 2015	Total
Nouveau solde	334.079	369.461	322.152	72.439	102.652	141.973	249.328	347.932	404.657	484.899	572.394	557.846	

Designation	Jan 2016	Fév 2016	Mar 2016	Avr 2016	Mai 2016	Jui 2016	Jui 2016	Aoû 2016	Sep 2016	Oct 2016	Nov 2016	Déc 2016	Total
Entrées													
Créances (N-1)													
Créances clients	327.439	330.760	333.032	333.032	338.775	373.197	397.893	397.893	393.107	366.496	353.744	338.926	4.284.294
Négoce	28.078	27.350	23.588	23.588	29.331	63.753	88.449	88.449	83.663	57.052	44.300	29.482	587.083
REVENTE GRANDE SURFACES	18.962	18.962	15.928	15.928	15.928	39.821	59.731	59.731	59.731	39.821	31.856	19.910	396.309
OUTILS MANUELS	8.022	8.022	6.739	6.739	6.739	16.847	25.271	25.271	25.271	16.847	13.477	8.424	167.669
<i>Pelles, pioches, rateaux, ...</i>	5.014	5.014	4.212	4.212	4.212	10.530	15.794	15.794	15.794	10.530	8.423	5.265	104.794
<i>Séccateurs, plantoirs, ...</i>	3.008	3.008	2.527	2.527	2.527	6.317	9.477	9.477	9.477	6.317	5.054	3.159	62.875
OUTILLAGE ELECTRIQUE	10.940	10.940	9.189	9.189	9.189	22.974	34.460	34.460	34.460	22.974	18.379	11.486	228.640
<i>Taille haie, ...</i>	10.940	10.940	9.189	9.189	9.189	22.974	34.460	34.460	34.460	22.974	18.379	11.486	228.640
REVENTE MAGASINS SPECIALISES	9.116	8.388	7.660	7.660	13.403	23.932	28.718	28.718	23.932	17.231	12.444	9.572	190.774
<i>Engins de motoculture</i>	9.116	8.388	7.660	7.660	13.403	23.932	28.718	28.718	23.932	17.231	12.444	9.572	190.774
Production de biens et services	299.361	303.410	309.444	309.444	309.444	309.444	309.444	309.444	309.444	309.444	309.444	309.444	3.697.211
TUTEURS	270.796	273.417	279.451	279.451	279.451	279.451	279.451	279.451	279.451	279.451	279.451	279.451	3.338.723
<i>Tuteurs bambou naturel</i>	100.090	102.592	105.094	105.094	105.094	105.094	105.094	105.094	105.094	105.094	105.094	105.094	1.253.622
<i>Tuteurs métal plastifié</i>	54.243	54.243	55.328	55.328	55.328	55.328	55.328	55.328	55.328	55.328	55.328	55.328	661.766
<i>Tuteurs fibre plastique</i>	92.988	92.988	94.848	94.848	94.848	94.848	94.848	94.848	94.848	94.848	94.848	94.848	1.134.456
<i>Tuteurs à attache</i>	23.475	23.594	24.181	24.181	24.181	24.181	24.181	24.181	24.181	24.181	24.181	24.181	288.879
GRILLAGES	28.565	29.993	29.993	29.993	29.993	29.993	29.993	29.993	29.993	29.993	29.993	29.993	358.488
<i>Grillage galvanisé</i>	15.194	15.953	15.953	15.953	15.953	15.953	15.953	15.953	15.953	15.953	15.953	15.953	190.677
<i>Grillage plastifié</i>	13.371	14.040	14.040	14.040	14.040	14.040	14.040	14.040	14.040	14.040	14.040	14.040	167.811
Capital	15.245												15.245
Comptes courants													
Primes et subventions		15.245											15.245
Emprunts					22.867								22.867
Cessions d'immobilisations													
Remboursement immo. financières													
Remboursement crédit TVA / IS													
Autres produits	5.469												5.469
Produits financiers						305							305
Placements	1.795			2.240			2.092			2.778			8.905
Produits exceptionnels													
Total des entrées	349.948	346.005	333.032	335.272	361.642	373.502	399.985	397.893	393.107	369.274	353.744	338.926	4.352.330

Designation	Jan 2016	Fév 2016	Mar 2016	Avr 2016	Mai 2016	Jui 2016	Jui 2016	Aoû 2016	Sep 2016	Oct 2016	Nov 2016	Déc 2016	Total
Sorties													
Dettes (N-1)													
Fournisseurs sur achats	65.150	80.020	62.293	246.478	111.166	90.942	74.390	91.977	74.390	90.942	74.390	91.977	1.154.115
Négoce	13.231	10.464	9.429	176.027	58.302	21.526	21.526	21.526	21.526	21.526	21.526	21.526	418.135
REVENTE GRANDE SURFACES	6.425	6.327	6.671	107.076	51.407	14.631	14.631	14.631	14.631	14.631	14.631	14.631	280.323
OUTILS MANUELS	6.425	3.875	2.584	64.578	6.457	6.457	6.457	6.457	6.457	6.457	6.457	6.457	129.118
<i>Pelles, pioches, rateaux, ...</i>	4.133	2.469	1.646	41.145	4.114	4.114	4.114	4.114	4.114	4.114	4.114	4.114	82.305
<i>Séccateurs, plantoirs, ...</i>	2.292	1.406	938	23.433	2.343	2.343	2.343	2.343	2.343	2.343	2.343	2.343	46.813
OUTILLAGE ELECTRIQUE	2.452	4.087	4.087	42.498	44.950	8.174	8.174	8.174	8.174	8.174	8.174	8.174	151.205
<i>Taille haie, ...</i>	2.452	4.087	4.087	42.498	44.950	8.174	8.174	8.174	8.174	8.174	8.174	8.174	151.205
REVENTE MAGASINS SPECIALISES	6.806	4.137	2.758	68.951	6.895	6.895	6.895	6.895	6.895	6.895	6.895	6.895	137.812
<i>Engins de motoculture</i>	6.806	4.137	2.758	68.951	6.895	6.895	6.895	6.895	6.895	6.895	6.895	6.895	137.812
Production de biens et services	51.919	69.556	52.864	70.451	52.864	69.416	52.864	70.451	52.864	69.416	52.864	70.451	735.980
TUTEURS	40.930	58.411	41.719	59.306	41.719	58.271	41.719	59.306	41.719	58.271	41.719	59.306	602.396

Designation	Jan 2016	Fév 2016	Mar 2016	Avr 2016	Mai 2016	Jui 2016	Jui 2016	Aoû 2016	Sep 2016	Oct 2016	Nov 2016	Déc 2016	Total
<i>Tuteurs bambou naturel</i>		16.807		17.587		16.552		17.587		16.552		17.587	102.672
<i>Tuteurs métal plastifié</i>	15.399	15.473	15.473	15.473	15.473	15.473	15.473	15.473	15.473	15.473	15.473	15.473	185.602
<i>Tuteurs fibre plastique</i>	18.512	18.957	19.021	19.021	19.021	19.021	19.021	19.021	19.021	19.021	19.021	19.021	227.679
<i>Tuteurs à attache</i>	7.019	7.174	7.225	7.225	7.225	7.225	7.225	7.225	7.225	7.225	7.225	7.225	86.443
GRILLAGES	10.989	11.145	11.145	11.145	11.145	11.145	11.145	11.145	11.145	11.145	11.145	11.145	133.584
<i>Grillage galvanisé</i>	4.699	4.804	4.804	4.804	4.804	4.804	4.804	4.804	4.804	4.804	4.804	4.804	57.543
<i>Grillage plastifié</i>	6.290	6.341	6.341	6.341	6.341	6.341	6.341	6.341	6.341	6.341	6.341	6.341	76.041
Acquisitions	2.735		30.996			2.735							36.466
Immobilisations incorporelles													
Immobilisations corporelles	2.735		30.996			2.735							36.466
Immobilisations financières													
Remboursement de comptes courants	635	635	635	635	635	635	635	635	635	635	635	638	7.623
Echéances d'emprunts	12.882	12.882	14.539	12.882	13.324	14.981	13.324	13.324	14.981	13.324	13.324	14.981	164.748
Crédit-bail													
Dividendes / Prélèvement de l'exploitant									22.867				22.867
Fournisseurs sur frais	35.532	27.445	27.875	29.041	26.693	33.973	34.618	26.693	27.875	29.041	26.693	33.973	359.452
Personnel	73.989	63.436	63.436	66.406	68.602	70.584	68.602	62.783	61.905	59.268	59.268	60.588	778.867
Organismes sociaux	45.624	55.642	47.726	47.726	49.950	51.598	51.598	51.598	47.234	46.577	44.600	44.600	584.473
Etat - Impôts		6.098				10.976					2.592	16.464	36.130
TVA à payer	36.905	39.593	39.820	1.807	43.231	49.420	47.218	48.745	43.626	42.500	38.398	39.757	471.020
Impôt société			49.628	22.584		49.628			49.628			55.643	227.111
Autres charges	911												911
Charges financières	165	165	165	165	165	165	165	165	165	165	165	166	1.981
Intérêts sur comptes courants													
Agios bancaires													
Charges exceptionnelles						1.220			5.336				6.556
Total des sorties	274.528	285.916	337.113	427.724	313.766	376.857	290.550	295.920	348.642	282.452	260.065	358.787	3.852.320
Solde précédent	557.846	633.266	693.355	689.274	596.822	644.698	641.343	750.778	852.751	897.216	984.038	1.077.717	
Nouveau solde	633.266	693.355	689.274	596.822	644.698	641.343	750.778	852.751	897.216	984.038	1.077.717	1.057.856	

Annexes

Investissements

Designation	2014	2015	2016
Immobilisations incorporelles	30.490		
Logiciel Production Assisté par Ordinateur	27.441		
Frais d'augmentation de capital	3.049		
Immobilisations corporelles	302.612	125.008	22.868
Production immobilisée		22.867	
USINE	272.122	28.965	22.868
MATERIEL ET OUTILLAGE	228.674	22.867	18.294
Machine à galvaniser	30.490		
Machine à plastifier	45.735		
Renouvellement parc machines	152.449	22.867	18.294
MATERIEL DE BUREAU ET INFORMATIQUE	5.336	4.574	4.574
Micro ordinateur	3.049	2.287	2.287
Mobilier	2.287	2.287	2.287
MATERIEL DE TRANSPORT	38.112	1.524	
Camion	38.112		
Rachat crédit bail		1.524	
ENTREPOT DE STOCKAGE	30.490	73.176	
Terrain		15.245	
Batiment	30.490	45.735	
Aménagement batiment		12.196	
Immobilisations financières			
Investissements à réaliser	333.102	125.008	22.868
Immobilisations de l'exercice précédent	960.428	1.293.530	1.189.864
Immobilisations cédées		228.674	
Immobilisations	1.293.530	1.189.864	1.212.732

Amortissements

Designation	2014	2015	2016
Amortissements incorporels	23.884	5.589	1.016
Logiciel Production Assisté par Ordinateur	22.868	4.573	
Frais d'augmentation de capital	1.016	1.016	1.016
Amortissements corporels	71.976	90.107	71.405
Production immobilisée		2.287	4.573
USINE	71.976	83.627	61.801
MATERIEL ET OUTILLAGE	59.392	70.751	51.504
Machine à galvaniser	9.528	6.551	4.503
Machine à plastifier	14.292	9.826	6.755
Renouvellement parc machines	35.572	54.374	40.246
MATERIEL DE BUREAU ET INFORMATIQUE	1.150	2.141	3.132
Micro ordinateur	1.016	1.778	2.540
Mobilier	134	363	592
MATERIEL DE TRANSPORT	11.434	10.735	7.165
Camion	11.434	10.671	6.403
Rachat crédit bail		64	762
ENTREPOT DE STOCKAGE		4.193	5.031
Batiment		3.176	3.811
Aménagement batiment		1.017	1.220
Dotations aux amortissements sur immo. existantes	134.155	118.907	134.155
Dotations aux amortissements	230.015	214.603	206.576
Amortissements de l'exercice précédent	429.906	659.921	661.095
Amortissements des immobilisations cédées		213.429	
Amortissements	659.921	661.095	867.671

Financement des investissements

Designation	2014	2015	2016
Capitaux propres	68.602	7.623	-7.622
Capital	45.735		
<i>Augmentation de capital</i>	45.735		
Augmentation de comptes courants	22.867		
<i>Apport Mr POINTU</i>	22.867		
Remboursement de comptes courants		7.622	7.622
<i>Rbt C/C Mr POINTU</i>		7.622	7.622
Primes et subventions		15.245	
<i>Subvention d'investissement</i>		15.245	
Emprunts	173.294	88.421	22.867
EMPRUNTS ENTREPOT	5.600	57.931	
<i>Emprunt entrepot</i>	5.600	57.931	
ENPRUNTS MATERIELS	167.694	30.490	22.867
<i>Emprunt machines</i>	91.469		
<i>Emprunt matériel 1</i>	45.735		
<i>Emprunt matériel 2</i>	30.490	30.490	22.867
Cessions d'immobilisations		15.245	
Immobilisations incorporelles			
Immobilisations corporelles		15.245	
<i>Cession machine anciennes</i>		15.245	
Immobilisations financières			
<i>Rbt immobilisations financières</i>			
Total des financements	241.896	111.289	15.245
Excédent / Insuffisance de financement	-91.206	-13.719	-7.623
Crédits-bails			
Autofinancement des investissements	91.206	13.719	7.623

Remboursement des emprunts

Designation	2014	2015	2016
Echéances d'emprunt	123.163	150.635	164.748
Emprunts	31.699	50.027	56.508
EMPRUNTS ENTREPOT	424	7.264	7.264
<i>Emprunt entrepot</i>	424	7.264	7.264
ENPRUNTS MATERIELS	31.275	42.763	49.244
<i>Emprunt machines</i>	20.964	20.964	20.964
<i>Emprunt matériel 1</i>	6.188	10.608	10.608
<i>Emprunt matériel 2</i>	4.123	11.191	17.672
Emprunts existants	91.464	100.608	108.240
<i>Emprunts existants</i>	91.464	100.608	108.240
Capital remboursé	100.649	126.739	144.605
Emprunts	24.425	38.323	45.509
EMPRUNTS ENTREPOT	324	4.009	4.222
<i>Emprunt entrepot</i>	324	4.009	4.222
ENPRUNTS MATERIELS	24.101	34.314	41.287
<i>Emprunt machines</i>	16.341	17.264	18.236
<i>Emprunt matériel 1</i>	4.657	8.371	8.887
<i>Emprunt matériel 2</i>	3.103	8.679	14.164
Emprunts existants	76.224	88.416	99.096
<i>Emprunts existants</i>	76.224	88.416	99.096
Charges d'intérêts	22.514	23.896	20.143
Emprunts	7.274	11.704	10.999
EMPRUNTS ENTREPOT	100	3.255	3.042
<i>Emprunt entrepot</i>	100	3.255	3.042
ENPRUNTS MATERIELS	7.174	8.449	7.957
<i>Emprunt machines</i>	4.623	3.700	2.728

Remboursement des emprunts - (Suite...)

Designation	2014	2015	2016
<i>Emprunt matériel 1</i>	1.531	2.237	1.721
<i>Emprunt matériel 2</i>	1.020	2.512	3.508
Emprunts existants	15.240	12.192	9.144
<i>Emprunts existants</i>	15.240	12.192	9.144

Activité Négoce

Designation	2014	2015	2016
Ventes de marchandises	91.469	469.543	493.020
REVENTE GRANDE SURFACES	91.469	317.094	332.949
OUTILS MANUELS	91.469	134.155	140.863
<i>Pelles, pioches, rateaux, ...</i>	53.357	83.847	88.039
<i>Sécateurs, plantoirs, ...</i>	38.112	50.308	52.824
OUTILLAGE ELECTRIQUE		182.939	192.086
<i>Taille haie, ...</i>		182.939	192.086
REVENTE MAGASINS SPECIALISES		152.449	160.071
<i>Engins de motoculture</i>		152.449	160.071
Achats effectués de marchandises	77.627	380.562	359.953
REVENTE GRANDE SURFACES	77.627	259.873	244.651
OUTILS MANUELS	77.627	107.424	107.988
<i>Pelles, pioches, rateaux, ...</i>	46.243	69.111	68.803
<i>Achat de : Pelles, pioches, rateaux, ...</i>	46.243	69.111	68.803
<i>Sécateurs, plantoirs, ...</i>	31.384	38.313	39.185
<i>Achat de : Sécateurs, plantoirs, ...</i>	31.384	38.313	39.185
OUTILLAGE ELECTRIQUE		152.449	136.663
<i>Taille haie, ...</i>		152.449	136.663
<i>Achat de : Taille haie, ...</i>		152.449	136.663
REVENTE MAGASINS SPECIALISES		120.689	115.302
<i>Engins de motoculture</i>		120.689	115.302
<i>Achat de : Engins de motoculture</i>		120.689	115.302
Stock initial de marchandises		5.595	29.807
REVENTE GRANDE SURFACES		5.595	23.455
OUTILS MANUELS		5.595	8.210
<i>Pelles, pioches, rateaux, ...</i>		3.557	5.590
<i>Achat de : Pelles, pioches, rateaux, ...</i>		3.557	5.590
<i>Sécateurs, plantoirs, ...</i>		2.038	2.620
<i>Achat de : Sécateurs, plantoirs, ...</i>		2.038	2.620
OUTILLAGE ELECTRIQUE			15.245
<i>Taille haie, ...</i>			15.245
<i>Achat de : Taille haie, ...</i>			15.245
REVENTE MAGASINS SPECIALISES			6.352
<i>Engins de motoculture</i>			6.352
<i>Achat de : Engins de motoculture</i>			6.352
Stock final de marchandises	5.595	29.807	26.526
REVENTE GRANDE SURFACES	5.595	23.455	20.123
OUTILS MANUELS	5.595	8.210	8.438
<i>Pelles, pioches, rateaux, ...</i>	3.557	5.590	5.723
<i>Achat de : Pelles, pioches, rateaux, ...</i>	3.557	5.590	5.723
<i>Sécateurs, plantoirs, ...</i>	2.038	2.620	2.715
<i>Achat de : Sécateurs, plantoirs, ...</i>	2.038	2.620	2.715
OUTILLAGE ELECTRIQUE		15.245	11.685
<i>Taille haie, ...</i>		15.245	11.685
<i>Achat de : Taille haie, ...</i>		15.245	11.685
REVENTE MAGASINS SPECIALISES		6.352	6.403
<i>Engins de motoculture</i>		6.352	6.403
<i>Achat de : Engins de motoculture</i>		6.352	6.403
Achats consommés de marchandises	72.032	356.350	363.234
REVENTE GRANDE SURFACES	72.032	242.013	247.983
OUTILS MANUELS	72.032	104.809	107.760
<i>Pelles, pioches, rateaux, ...</i>	42.686	67.078	68.670
<i>Achat de : Pelles, pioches, rateaux, ...</i>	42.686	67.078	68.670
<i>Sécateurs, plantoirs, ...</i>	29.346	37.731	39.090
<i>Achat de : Sécateurs, plantoirs, ...</i>	29.346	37.731	39.090
OUTILLAGE ELECTRIQUE		137.204	140.223
<i>Taille haie, ...</i>		137.204	140.223
<i>Achat de : Taille haie, ...</i>		137.204	140.223
REVENTE MAGASINS SPECIALISES		114.337	115.251
<i>Engins de motoculture</i>		114.337	115.251
<i>Achat de : Engins de motoculture</i>		114.337	115.251
Marge commerciale	19.437	113.193	129.786

Activité Négoce - (Suite...)

Designation	2014	2015	2016
REVENTE GRANDE SURFACES	19.437	75.081	84.966
OUTILS MANUELS	19.437	29.346	33.103
Pelles, pioches, rateaux, ...	10.671	16.769	19.369
Sécateurs, plantoirs, ...	8.766	12.577	13.734
OUTILLAGE ELECTRIQUE		45.735	51.863
Taille haie, ...		45.735	51.863
REVENTE MAGASINS SPECIALISES		38.112	44.820
Engins de motoculture		38.112	44.820
Marge commerciale (%)	21,25%	24,11%	26,32%
REVENTE GRANDE SURFACES	21,25%	23,68%	25,52%
OUTILS MANUELS	21,25%	21,87%	23,50%
Pelles, pioches, rateaux, ...	20,00%	20,00%	22,00%
Sécateurs, plantoirs, ...	23,00%	25,00%	26,00%
OUTILLAGE ELECTRIQUE		25,00%	27,00%
Taille haie, ...		25,00%	27,00%
REVENTE MAGASINS SPECIALISES		25,00%	28,00%
Engins de motoculture		25,00%	28,00%

Activité Production

Designation	2014	2015	2016
Production vendue	2.865.368	3.003.619	3.104.773
TUTEURS	2.651.940	2.717.015	2.803.839
Tuteurs bambou naturel	975.000	1.004.250	1.054.463
Tuteurs métal plastifié	533.572	544.243	555.128
Tuteurs fibre plastique	914.694	932.988	951.648
Tuteurs à attache	228.674	235.534	242.600
GRILLAGES	213.428	286.604	300.934
Grillage galvanisé	121.959	152.449	160.071
Grillage plastifié	91.469	134.155	140.863
Encours final de production	171.082	158.263	135.273
TUTEURS	165.746	151.098	127.749
Tuteurs bambou naturel	60.938	45.362	25.418
Tuteurs métal plastifié	33.348	40.818	37.669
Tuteurs fibre plastique	57.168	51.833	52.869
Tuteurs à attache	14.292	13.085	11.793
GRILLAGES	5.336	7.165	7.524
Grillage galvanisé	3.049	3.811	4.002
Grillage plastifié	2.287	3.354	3.522
Encours initial de production	144.827	171.082	158.263
TUTEURS	144.827	165.746	151.098
Tuteurs bambou naturel	53.357	60.938	45.362
Tuteurs métal plastifié	15.245	33.348	40.818
Tuteurs fibre plastique	60.980	57.168	51.833
Tuteurs à attache	15.245	14.292	13.085
GRILLAGES		5.336	7.165
Grillage galvanisé		3.049	3.811
Grillage plastifié		2.287	3.354
Production stockée	26.255	-12.819	-22.990
TUTEURS	20.919	-14.648	-23.349
Tuteurs bambou naturel	7.581	-15.576	-19.944
Tuteurs métal plastifié	18.103	7.470	-3.149
Tuteurs fibre plastique	-3.812	-5.335	1.036
Tuteurs à attache	-953	-1.207	-1.292
GRILLAGES	5.336	1.829	359
Grillage galvanisé	3.049	762	191
Grillage plastifié	2.287	1.067	168
Production immobilisée		22.867	
Immobilisation incorporelles			
Immobilisation corporelles		22.867	

Activité Production - (Suite...)

Designation	2014	2015	2016
<i>Enrouleur grillage</i>		22.867	
Production réelle	2.891.623	3.013.667	3.081.783
TUTEURS	2.672.859	2.702.367	2.780.490
<i>Tuteurs bambou naturel</i>	982.581	988.674	1.034.519
<i>Tuteurs métal plastifié</i>	551.675	551.713	551.979
<i>Tuteurs fibre plastique</i>	910.882	927.653	952.684
<i>Tuteurs à attache</i>	227.721	234.327	241.308
GRILLAGES	218.764	288.433	301.293
<i>Grillage galvanisé</i>	125.008	153.211	160.262
<i>Grillage plastifié</i>	93.756	135.222	141.031
Production immobilisée		22.867	
Achats effectués de matières premières	585.191	618.582	633.846
TUTEURS	508.727	509.481	522.042
<i>Tuteurs bambou naturel</i>	98.258	98.867	103.452
<i>Bambou</i>	98.258	98.867	103.452
<i>Tuteurs métal plastifié</i>	156.704	154.479	155.247
<i>Tube métal</i>	83.912	82.757	83.489
<i>Bouchons plastiques</i>	17.624	16.551	16.560
<i>Plastification</i>	55.168	55.171	55.198
<i>Tuteurs fibre plastique</i>	187.464	185.740	190.850
<i>Tubes plastiques</i>	141.174	139.287	143.112
<i>Bouchons plastiques</i>	46.290	46.453	47.738
<i>Tuteurs à attache</i>	66.301	70.395	72.493
<i>Tubes plastiques</i>	33.007	35.204	36.254
<i>Attaches</i>	33.294	35.191	36.239
GRILLAGES	76.464	109.101	111.804
<i>Grillage galvanisé</i>	42.087	46.433	48.195
<i>Fil de fer</i>	27.086	31.112	32.169
<i>Galvanisation</i>	15.001	15.321	16.026
<i>Grillage plastifié</i>	34.377	62.668	63.609
<i>Fil de fer</i>	20.314	42.385	42.454
<i>Plastification</i>	14.063	20.283	21.155
Stock initial de matières premières	23.173	32.328	34.922
TUTEURS	23.173	28.681	28.987
<i>Tuteurs bambou naturel</i>	9.147	9.147	9.147
<i>Bambou</i>	9.147	9.147	9.147
<i>Tuteurs métal plastifié</i>	2.592	4.827	4.827
<i>Tube métal</i>	2.287	3.448	3.448
<i>Bouchons plastiques</i>	305	1.379	1.379
<i>Tuteurs fibre plastique</i>	6.098	11.386	11.595
<i>Tubes plastiques</i>	3.049	7.591	7.730
<i>Bouchons plastiques</i>	3.049	3.795	3.865
<i>Tuteurs à attache</i>	5.336	3.321	3.418
<i>Tubes plastiques</i>	3.049	1.898	1.953
<i>Attaches</i>	2.287	1.423	1.465
GRILLAGES		3.647	5.935
<i>Grillage galvanisé</i>		2.084	2.554
<i>Fil de fer</i>		2.084	2.554
<i>Grillage plastifié</i>		1.563	3.381
<i>Fil de fer</i>		1.563	3.381
Stock final de matières premières	32.328	34.922	36.291
TUTEURS	28.681	28.987	30.094
<i>Tuteurs bambou naturel</i>	9.147	9.147	9.147
<i>Bambou</i>	9.147	9.147	9.147
<i>Tuteurs métal plastifié</i>	4.827	4.827	5.520
<i>Tube métal</i>	3.448	3.448	4.140
<i>Bouchons plastiques</i>	1.379	1.379	1.380
<i>Tuteurs fibre plastique</i>	11.386	11.595	11.908
<i>Tubes plastiques</i>	7.591	7.730	7.939
<i>Bouchons plastiques</i>	3.795	3.865	3.969
<i>Tuteurs à attache</i>	3.321	3.418	3.519
<i>Tubes plastiques</i>	1.898	1.953	2.011

Activité Production - (Suite...)

Designation	2014	2015	2016
<i>Attaches</i>	1.423	1.465	1.508
GRILLAGES	3.647	5.935	6.197
<i>Grillage galvanisé</i>	2.084	2.554	2.671
<i>Fil de fer</i>	2.084	2.554	2.671
<i>Grillage plastifié</i>	1.563	3.381	3.526
<i>Fil de fer</i>	1.563	3.381	3.526
Achats consommés de matières premières	576.036	615.988	632.477
TUTEURS	503.219	509.175	520.935
<i>Tuteurs bambou naturel</i>	98.258	98.867	103.452
<i>Bambou</i>	98.258	98.867	103.452
<i>Tuteurs métal plastifié</i>	154.469	154.479	154.554
<i>Tube métal</i>	82.751	82.757	82.797
<i>Bouchons plastiques</i>	16.550	16.551	16.559
<i>Plastification</i>	55.168	55.171	55.198
<i>Tuteurs fibre plastique</i>	182.176	185.531	190.537
<i> Tubes plastiques</i>	136.632	139.148	142.903
<i>Bouchons plastiques</i>	45.544	46.383	47.634
<i>Tuteurs à attache</i>	68.316	70.298	72.392
<i> Tubes plastiques</i>	34.158	35.149	36.196
<i>Attaches</i>	34.158	35.149	36.196
GRILLAGES	72.817	106.813	111.542
<i>Grillage galvanisé</i>	40.003	45.963	48.078
<i>Fil de fer</i>	25.002	30.642	32.052
<i>Galvanisation</i>	15.001	15.321	16.026
<i>Grillage plastifié</i>	32.814	60.850	63.464
<i>Fil de fer</i>	18.751	40.567	42.309
<i>Plastification</i>	14.063	20.283	21.155
Marge sur production	2.315.587	2.397.679	2.449.306
TUTEURS	2.169.640	2.193.192	2.259.555
<i>Tuteurs bambou naturel</i>	884.323	889.807	931.067
<i>Tuteurs métal plastifié</i>	397.206	397.234	397.425
<i>Tuteurs fibre plastique</i>	728.706	742.122	762.147
<i>Tuteurs à attache</i>	159.405	164.029	168.916
GRILLAGES	145.947	181.620	189.751
<i>Grillage galvanisé</i>	85.005	107.248	112.184
<i>Grillage plastifié</i>	60.942	74.372	77.567
Marge sur production (%)	80,08%	79,40%	79,48%
TUTEURS	81,17%	81,16%	81,26%
<i>Tuteurs bambou naturel</i>	90,00%	90,00%	90,00%
<i>Tuteurs métal plastifié</i>	72,00%	72,00%	72,00%
<i>Tuteurs fibre plastique</i>	80,00%	80,00%	80,00%
<i>Tuteurs à attache</i>	70,00%	70,00%	70,00%
GRILLAGES	66,71%	62,97%	62,98%
<i>Grillage galvanisé</i>	68,00%	70,00%	70,00%
<i>Grillage plastifié</i>	65,00%	55,00%	55,00%

Charges externes

Designation	2014	2015	2016
Fournitures consommables	33.716	35.980	38.388
<i>Eau, gaz, chauffage</i>	5.208	5.976	6.780
<i>Electricité</i>	6.098	6.281	6.469
<i>Carburant</i>	9.147	10.062	11.068
<i>Produits d'entretien</i>	2.134	2.198	2.264
<i>Petit outillage</i>	6.860	7.066	7.278
<i>Fournitures de bureau</i>	4.269	4.397	4.529
Services extérieurs	294.485	296.738	266.362
<i>Loyer de crédit-bail</i>	22.872	22.872	
<i>Sous traitance générale</i>	3.811	4.002	4.202
<i>Locations immobilières</i>	27.441	18.294	18.660
<i>Locations mobilières</i>	2.287	1.829	1.524
<i>Entretien et réparations</i>	5.667	5.837	6.012
<i>Maintenance</i>	6.098	6.098	6.098
<i>Assurances</i>	9.147	10.671	12.196
<i>Documentation</i>	991	1.021	1.051
<i>Personnel extérieur</i>	3.811	4.002	4.202
<i>Honoraires expert comptable</i>	4.573	4.665	4.758
<i>Honoraires Commissaires aux comptes</i>	7.622	7.775	7.930
<i>Honoraires juridiques</i>	2.744	2.799	2.855
<i>Publicité lancement nouveaux produits</i>	15.245		
<i>Autres publicité</i>	121.959	144.827	129.582
<i>Transport</i>	6.098	3.049	3.354
<i>Déplacements</i>	11.434	12.005	12.606
<i>Missions</i>	3.811	4.573	5.031
<i>Réceptions</i>	7.622	8.385	9.223
<i>Affranchissements</i>	3.811	4.002	4.202
<i>Téléphone</i>	24.392	26.831	29.514
<i>Services bancaires</i>	3.049	3.201	3.362

Impôts et taxes

Designation	2014	2015	2016
Impôts et taxes	26.221	29.880	36.893
<i>Taxe d'apprentissage</i>	3.811	4.116	4.573
<i>Formation continue</i>	1.829	1.982	2.287
<i>Taxe professionnelle</i>	18.294	21.343	27.441
<i>Divers</i>	2.287	2.439	2.592

Charges de personnel

Designation	2014	2015	2016
Salaires bruts	802.995	908.541	971.114
Charges à payer	12.196	-12.196	
OS : Charges à payer	5.336	-5.336	
DIRECTION ET ADMINISTRATIFS	259.611	292.488	305.262
Direction	73.176	80.496	88.548
Encadrement	149.401	164.892	168.198
Administratif	37.034	47.100	48.516
COMMERCIAUX	128.928	207.136	229.474
Commerciaux tuteurs et grillage	128.928	154.880	174.600
Commercial revente grande surface		29.389	30.862
Commercial revente magasins spécialisés		22.867	24.012
PRODUCTION	396.924	426.449	436.378
Qualification supérieure	43.896	44.784	45.672
Qualification normale	32.928	39.876	36.390
Non qualifié	320.100	341.789	354.316
Charges sociales patronales	315.648	372.041	390.209
DIRECTION ET ADMINISTRATIFS	105.300	118.605	123.873
Direction	30.732	33.804	37.188
Encadrement	59.757	65.961	67.281
Administratif	14.811	18.840	19.404
COMMERCIAUX	51.576	82.857	91.788
Commerciaux tuteurs et grillage	51.576	61.954	69.840
Commercial revente grande surface		11.756	12.345
Commercial revente magasins spécialisés		9.147	9.603
PRODUCTION	158.772	170.579	174.548
Qualification supérieure	17.556	17.916	18.264
Qualification normale	13.176	15.948	14.559
Non qualifié	128.040	136.715	141.725
Rémunération dirigeant			
Charges sociales TNS			
Autres charges de personnel	9.146	1.677	1.982
Médecine du travail	1.524	1.677	1.982
Formation logiciel PAO	7.622		
Charges de personnel	1.127.789	1.282.259	1.363.305